

# SC-P800 Series

EN Start Here  
TC 安裝說明

EPSON®  
EXCEED YOUR VISION



© 2015 Seiko Epson Corporation.  
All rights reserved.  
Printed in XXXXXX

## Unpacking 拆開包裝

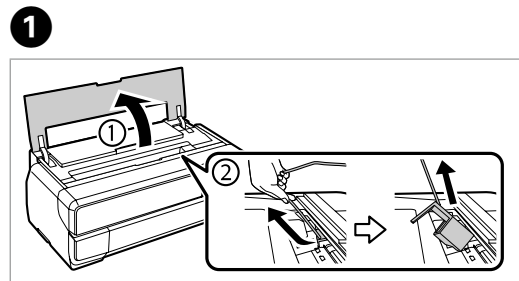
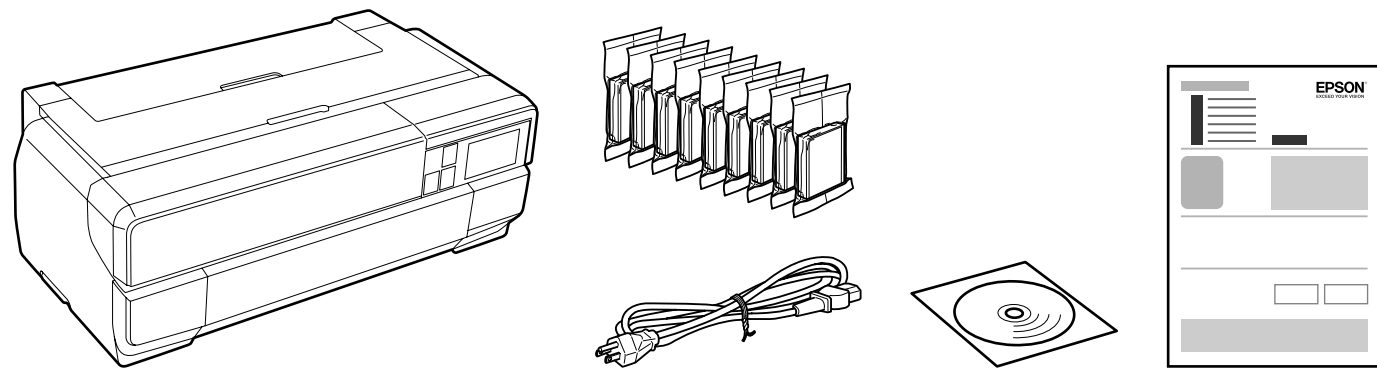
# 1

Contents may vary by location.

內容物可能會依地區而有不同。

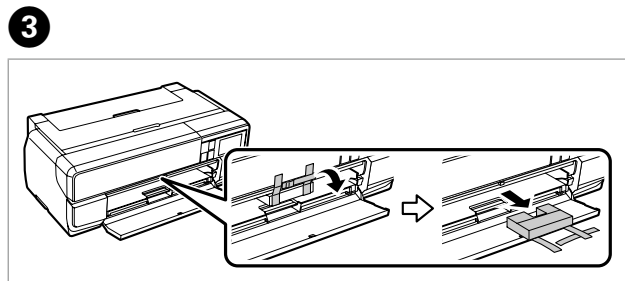
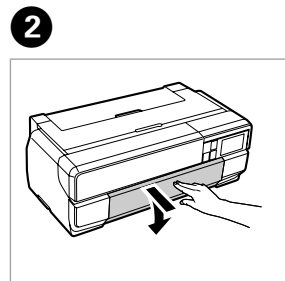
Do not open the ink cartridge package until you are ready to install it in the printer.

在準備好要安裝於印表機之前，請勿拆開墨水匣包裝。



Remove all protective materials.

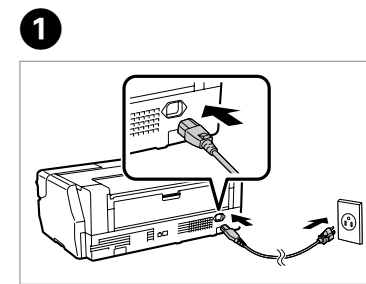
拆開所有保護材料。



## Turning On 開啓電源

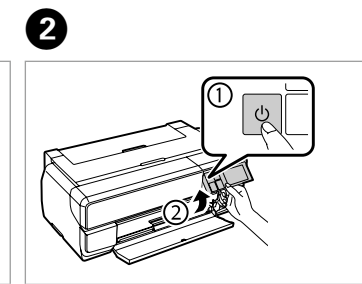
開啓電源

# 2



Connect and plug in.

連接並插入。



Turn on and tilt.

開啓並掀起。

## Installing the Ink Cartridges 安裝墨水匣

安裝墨水匣

# 3

**For the initial setup, make sure you use the ink cartridges that came with this printer. These cartridges cannot be saved for later use.**

進行初始設定時，請確定使用的是此印表機隨附的墨水匣。這些墨水匣不能貯存供日後使用。

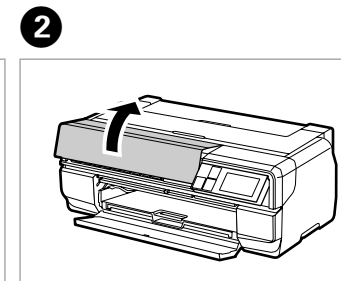
The initial ink cartridges will be partly used to charge the print head. These cartridges may print fewer pages compared to subsequent ink cartridges.

最初使用的墨水匣有部分墨水將用於填充列印頭。這些墨水匣的列印頁數可能會比後續使用的新墨水匣還少。



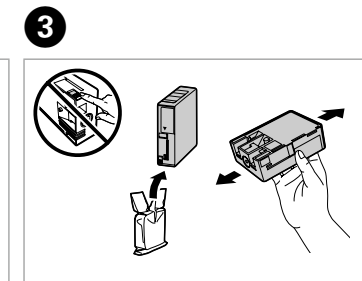
Select a language.

選擇語言。



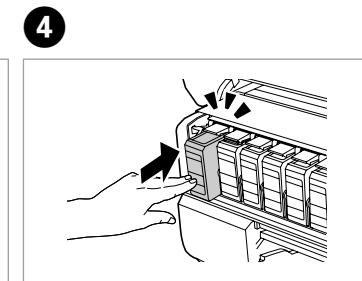
Unlocked after 45 sec.

45秒後解鎖。



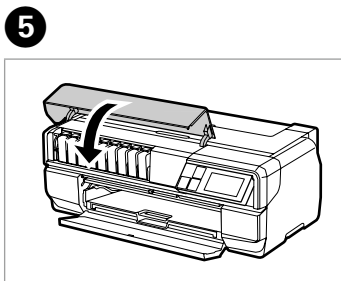
Shake and unpack.

輕輕搖動並拆開包裝。



Push (Click).

按下（按一下）。



Close.

關閉。



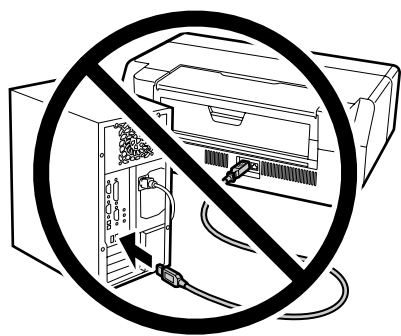
Wait about 6 min.

約等候6分鐘。

## Connecting to the Computer

連接至電腦

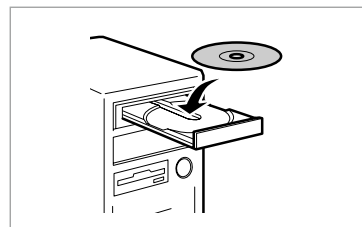
# 4



Do not connect the USB cable until you are instructed to do so.

還未看到連接 USB 纜線的指示前，請勿先行連接。

## Windows



Insert CD, follow screens.

放入光碟，然後依照螢幕指示進行。

If the Firewall alert appears, allow access for Epson applications.

如果出現防火牆警示，請允許 Epson 應用程式存取。

## No CD/DVD drive / Mac OS X

➔ <http://epson.sn>

Visit the website to install software and configure network settings.

請造訪網站安裝軟體並進行網路設定。

## iOS / Android



<http://ipr.to/d>

Visit the website to install Epson iPrint application and configure network settings.

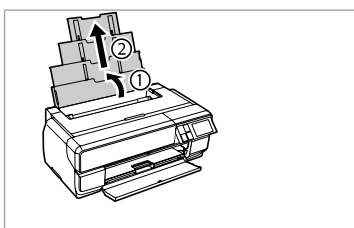
請造訪網站安裝 Epson iPrint 應用程式並進行網路設定。

## Loading Paper

放入紙張

# 5

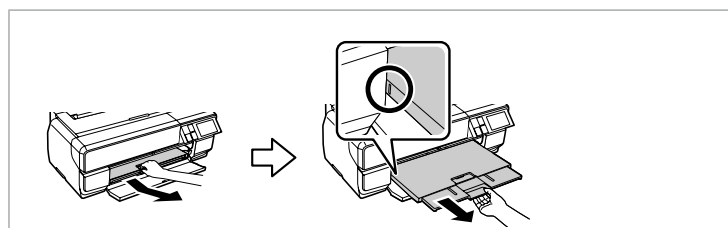
### 1



Open, slide out.

展開，滑出。

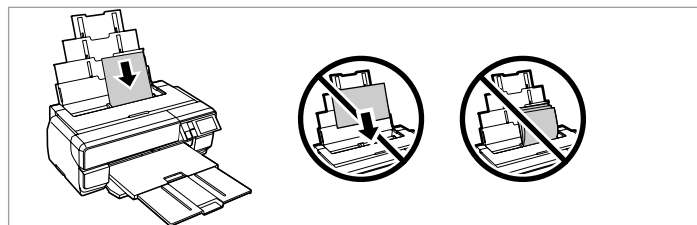
### 2



Pull out.

拉出。

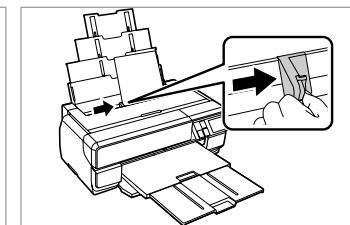
### 3



Load the paper with the printable side up.

裝入紙張，列印面朝上。

### 4



Fit.

調整至適合大小。

### 5

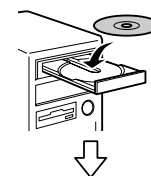


Make paper settings.

進行紙張設定。

## Online Manual

線上手冊



Windows



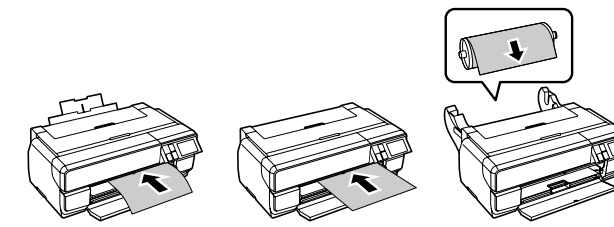
Mac OS X



Manual

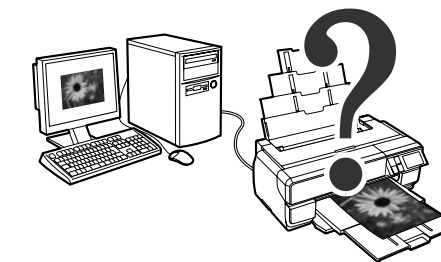
## Various Printing

各種列印



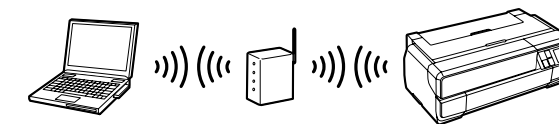
## Troubleshooting and maintenance

疑難排解和維護



## Networking

網路



## 其他資訊 (For Users in Taiwan)

### 電力規格

- 額定電壓：AC 100 - 120 V
- 額定頻率：50 - 60 Hz
- 額定電流：0.6 A
- 耗電量：列印時約 21 W

### 功能規格

- 列印方式：微針點式壓電噴墨技術
- 適用系統：Windows 8.1/8/7/Vista、Mac OS X 10.6.8 或以上版本

### 警語

檢修本產品之前，請先拔掉本產品的電源線。

### 注意事項

只能使用印表機標籤上所註明的電源規格。

使用方法：見內附相關說明文件。

### 緊急處理方法

發生下列狀況時，請先拔下印表機的電源線並洽詢 Epson 授權服務中心：

- 電源線或插頭損壞
- 有液體噴灑到印表機
- 印表機摔落
- 印表機無法正常操作或列印品質與原來有明顯落差

製造年份及製造號碼：見機體標示  
生產國別：見機體標示

製造商：SEIKO EPSON CORPORATION  
地址：80 Harashinden, Hirooka, Shiojiri-shi, Nagano-Ken, 399-0785, JAPAN  
電話：81-263-52-2552

進口商：台灣愛普生科技股份有限公司  
地址：台北市信義區松仁路7號14樓  
電話：(02) 8786-6688 (代表號)



廢電池請回收