

WP-4511 / WP-4521 / WP-4531

EPSON
EXCEED YOUR VISION

EN Setup Guide

TC 安裝說明

ID Panduan Pemasangan

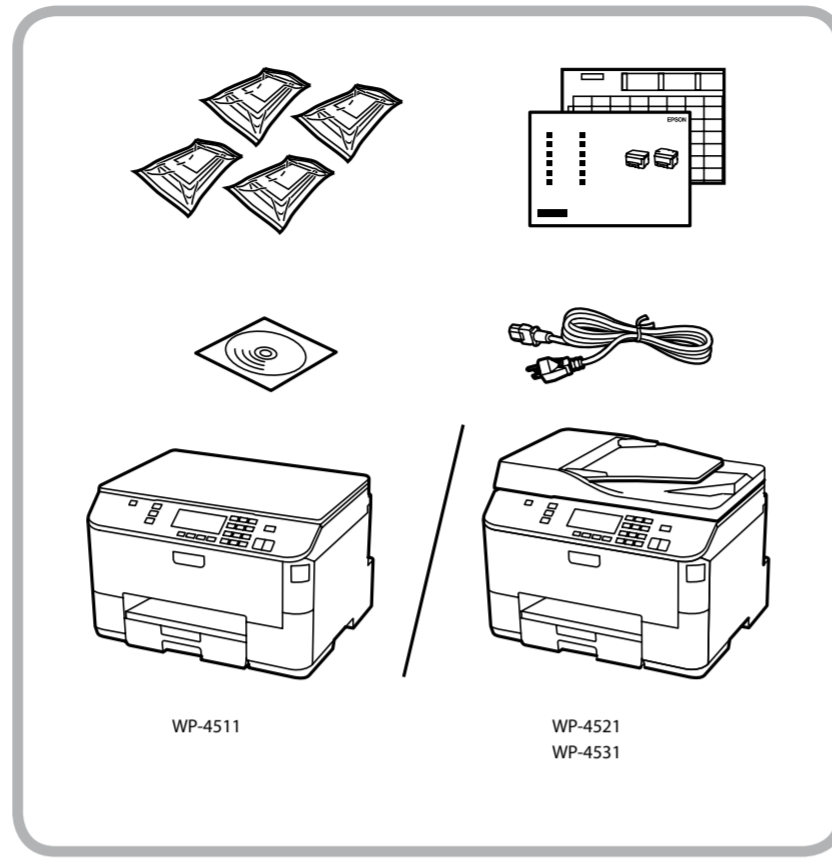
TH คำแนะนำการติดตั้ง

Contents may vary by location.
內容物會因國家 / 地區而不同。
Isi tergantung lokasi.
อุปกรณ์ที่บรรจุอาจแตกต่างกันตามแต่ละประเทศ



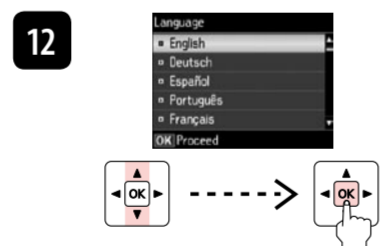
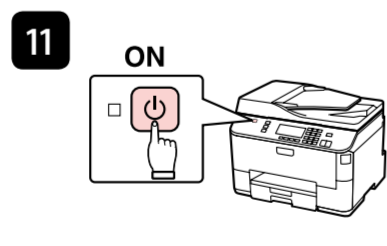
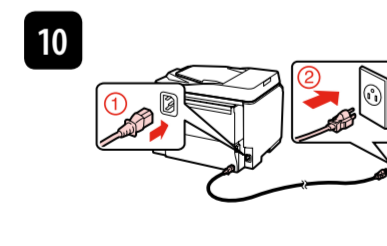
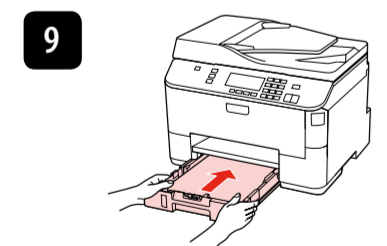
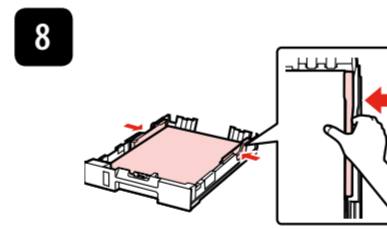
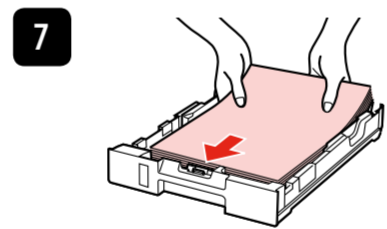
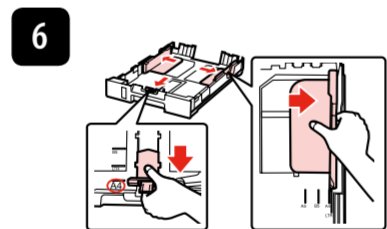
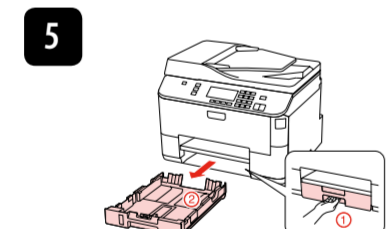
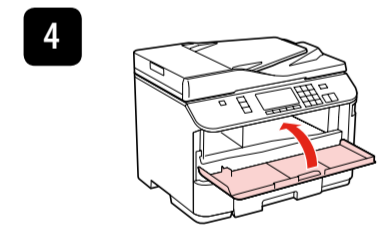
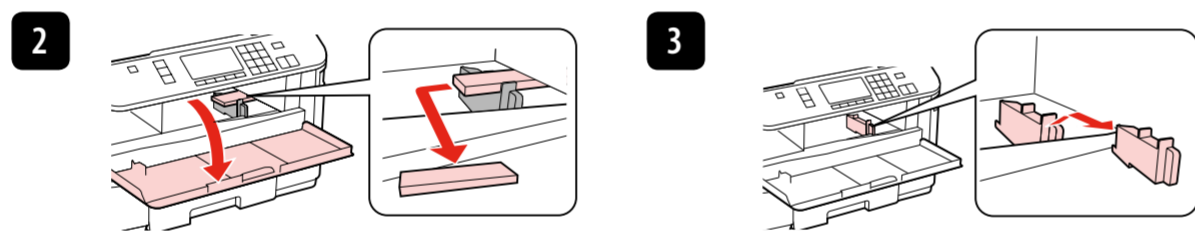
412117300

Copyright © 2011 Seiko Epson Corporation. All rights reserved.
Printed in XXXXX



No. Reg: 03/DJPDN/MG/III/2001
Tgl.13 Maret 2001

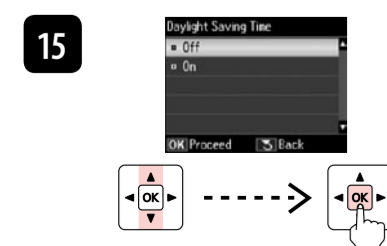
1 Remove all protective materials.
移除保護膠帶。
Lepas semua pelindung.
แกะวัสดุกันกระแทกที่ห่อออกมาทั้งหมด



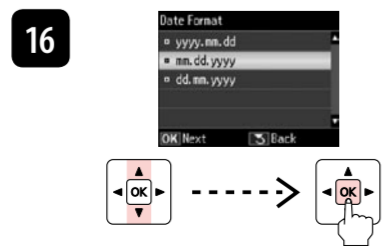
Select a language.
選擇語言。
Pilih bahasa.
เลือกภาษา



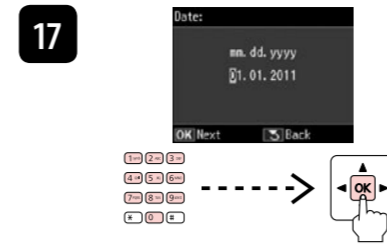
Select.
請選擇項目。
Pilih.
เลือก



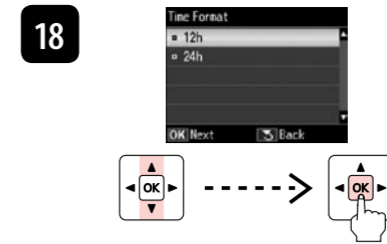
Select.
請選擇項目。
Pilih.
เลือก



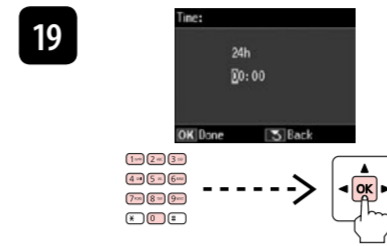
Select.
請選擇項目。
Pilih.
เลือก



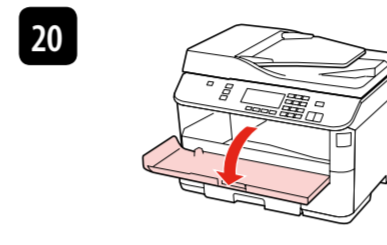
Enter the date.
輸入日期。
Masukkan tanggal.
ใส่วันที่



Select.
請選擇項目。
Pilih.
เลือก



Enter the time.
輸入時間。
Masukkan waktu.
ใส่เวลา

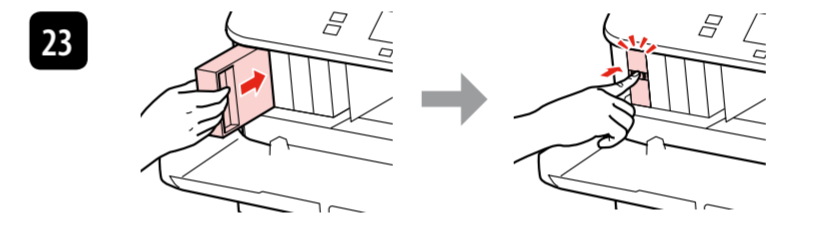
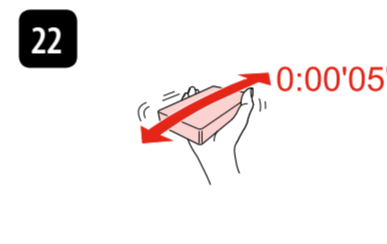
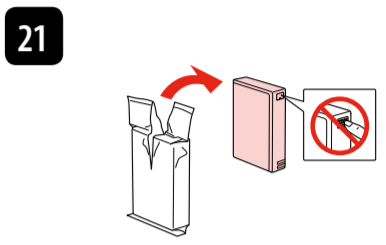


For the initial setup, make sure you use the ink cartridges that came with this printer.

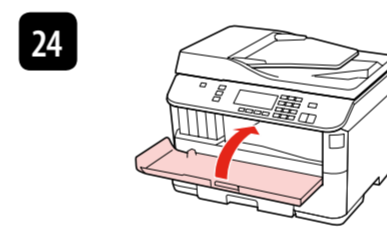
在初次安裝時，務必使用本印表機內附的墨水卡匣。

Untuk pemasangan awal, pastikan Anda menggunakan kartrid yang disertakan bersama printer ini.

สำหรับการติดตั้งครั้งแรก ควรใช้ตลับหมึกที่มาพร้อมกับเครื่องพิมพ์



Insert all four cartridges. Press each one until it clicks.
安裝 4 顆墨水卡匣，直到卡入為止。
Masukkan keempat kartrid. Tekan masing-masing kartrid hingga terdengar bunyi klik.
ใส่ตลับหมึกทั้งหมด 4 ตลับ โดยกดแต่ละอันจนได้ยินเสียงคลิก



Wait.
請稍候。
Tunggu.
รอ

The initial ink cartridges will be partly used to charge the print head. These cartridges may print fewer pages compared to subsequent ink cartridges.

內附的墨水卡匣，其中有部分墨水會用在裝機設定上。Epson 市售的原廠墨水卡匣可列印張數是符合型錄或官網所揭露之數據。

Cartridge tinta yang pertama dipasang pada printer Anda sebagian akan digunakan untuk mengisi Print Head. Cartridge ini mungkin mencetak lebih sedikit halaman daripada cartridge tinta berikutnya.

ตลับหมึกที่ติดตั้งลงในเครื่องพิมพ์เป็นครั้งแรก หมึกบางส่วนจะถูกใช้ในการเคลือบหัวพิมพ์ ทำให้ตลับหมึกดังกล่าวอาจพิมพ์ได้จำนวนหน้าน้อยกว่าตลับหมึกอันต่อไปเล็กน้อย



Now install CD and follow the instructions.
現在放入光碟並依照指示操作。
Sekarang instal CD dan ikuti petunjuknya.
ติดตั้งจากแผ่นซีดีและปฏิบัติตามคำแนะนำ

When not setting up with Wi-Fi, press **Copy** to change the screen.
若不使用 Wi-Fi 設定，請按下 **複製** 變更畫面。
Jika tidak mengatur Wi-Fi, tekan **Copy** untuk mengubah layar.
หากไม่ได้ติดตั้งผ่าน Wi-Fi กดปุ่ม **Copy** เพื่อเปลี่ยนหน้าจอ

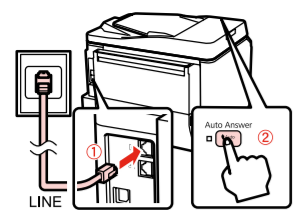


WP-4511 → 29

{ WP-4521 } → 28

{ WP-4531 }

28



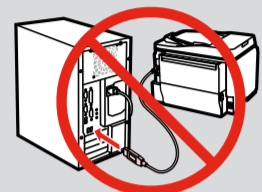
Connect, then turn on auto answer.
連接電話線，再開啓自動應答。
Hubungkan, lalu aktifkan penjawab otomatis.
ต่อสาย แล้วเปิดเครื่องตอบรับอัตโนมัติ

See "Connecting to a Phone Line" in the online *User's Guide* for details on connecting a phone or answering machine.

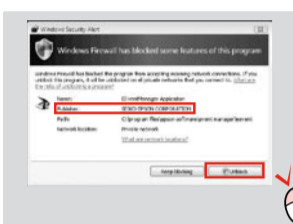
有關連接電話或答錄機的詳細資訊，請參考線上進階使用說明的「連接至電話線」。
Lihat "Connecting to a Phone Line" pada *Panduan Pengguna online* untuk rincian tentang menghubungkan telepon atau mesin penjawab.

ดู "Connecting to a Phone Line" ใน คู่มือผู้ใช้ ออนไลน์ สำหรับรายละเอียดเกี่ยวกับการเชื่อมต่อโทรศัพท์ หรือเครื่องตอบรับ

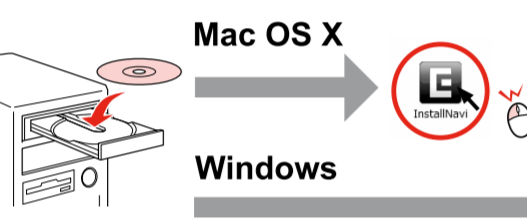
29



Do not connect the USB cable until you are instructed to do so.
在出現提示前，請勿連接 USB 連接線。
Jangan menghubungkan kabel USB sampai Anda diperintahkan melakukannya.
อย่าต่อสาย USB จนกว่าจะได้รับคำแนะนำให้ต่อ



If the Firewall alert appears, allow access for Epson applications.
若出現“防火牆”警示訊息，請確認發行商為 Epson，然後才開啓 Epson 應用程式。
Bila muncul peringatan Firewall, perbolehkan akses untuk aplikasi Epson.
หากมีข้อความเตือนจากไฟร์วอลล์ ให้อนุญาตการเข้าถึงสำหรับแอปพลิเคชันของ Epson



30



Select.
請選擇項目。
Pilih.
เลือก

Windows: No installation screen? →
Windows: 沒有出現安裝畫面? →

Windows: Tidak ada layar instalasi? →

Windows: ไม่มีหน้าจอการติดตั้ง? →

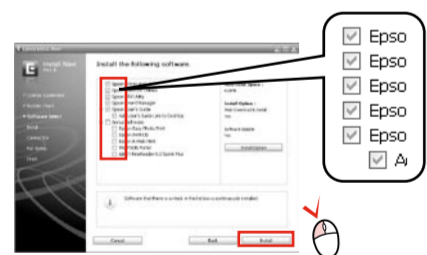
Windows 7/Vista: AutoPlay window →

Windows 7/Vista: 自動播放視窗? →

Windows 7/Vista: AutoPlay window →

Windows 7/Vista: หน้าต่าง AutoPlay →

31



- Epson
- Epson
- Epson
- Epson
- Epson
- A

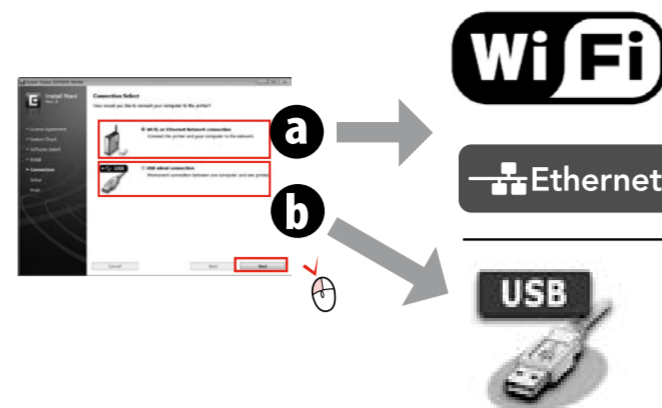
Only the software with a selected check box is installed. **Epson Online Guides** contain important information such as troubleshooting and error indications. Install them if necessary.

僅安裝有點選檢查盒的軟體。Epson 線上進階使用說明包含解決問題的方法等重要資訊。請視需要安裝。
Hanya piranti lunak dengan kotak centang yang dipilih yang akan diinstal. **Epson Online Guides** mencakup informasi penting seperti pemecahan masalah dan indikasi kesalahan. Instal jika perlu.

ซอฟต์แวร์ที่ถูกเลือกเท่านั้นที่จะถูกติดตั้ง คู่มือออนไลน์ Epson บรรจุข้อมูลที่สำคัญเช่น การแก้ปัญหา และการแสดงเหตุขัดข้อง ทำการติดตั้งคู่มือหากจำเป็น

Select.
請選擇項目。
Pilih.
เลือก

32



Select or .
點選 或 .
Pilih atau .
เลือก หรือ

To connect via Wi-Fi, make sure that Wi-Fi is enabled on your computer. Follow the on-screen instructions. If the network connection failed, refer to the online *Network Guide*.

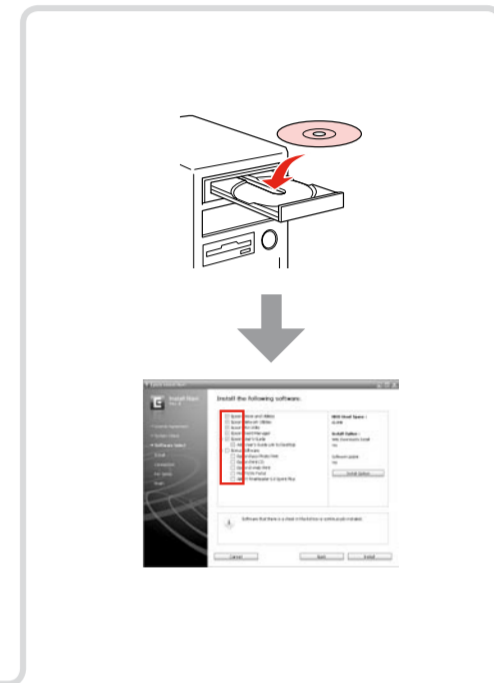
若要透過 Wi-Fi 連線，請確定電腦有啟用 Wi-Fi。請依照螢幕上的指示操作。若網路連線失敗，請參考線上網路使用說明。

Untuk menghubungkan lewat Wi-Fi, pastikan bahwa Wi-Fi di komputer Anda diaktifkan. Ikuti petunjuk pada layar. Jika koneksi jaringan gagal, merujuklah pada *Panduan Jaringan online*.

เมื่อเชื่อมต่อผ่าน Wi-Fi ตรวจสอบให้แน่ใจว่าคอมพิวเตอร์ของท่านเปิดใช้ Wi-Fi ปฏิบัติตามคำแนะนำบนหน้าจอ หากเชื่อมต่อเครือข่ายไม่สำเร็จ โปรดดูคำแนะนำการตั้งค่าเครือข่าย ออนไลน์

Getting More Information
取得更多的資訊
Dapatkan Berbagai Informasi
การรับข้อมูลเพิ่มเติม

See the sheet for the important safety instructions.
請參考本使用說明的重要安全指示。
Lihat lembar untuk petunjuk keselamatan penting.
ดูเอกสารแนบสำหรับคำแนะนำเกี่ยวกับความปลอดภัย



Two online manuals are installed from the CD.
會從光碟安裝兩個線上使用說明。
Dua buku pedoman online diinstal dari CD.
คู่มือออนไลน์สองชุดติดตั้งจากแผ่นซีดี

User's Guide (PDF file).
進階使用說明 (PDF 檔)
Panduan Pengguna (file PDF)
คู่มือผู้ใช้ (ไฟล์ PDF)

Network Guide (HTML file).
網路使用說明 (HTML 檔)
Panduan Jaringan (file HTML)
คำแนะนำการตั้งค่าเครือข่าย (ไฟล์ HTML)

No online manuals? → Install the CD and select **Epson Online Guides** in the installer screen.
沒有線上使用說明? → 安裝光碟並在安裝程式畫面選擇 **Epson** 線上進階使用說明。
Tidak ada buku panduan online? → Instal CD dan pilih **Epson Online Guides** pada layar penginstal.
ไม่มีคู่มือออนไลน์? → ติดตั้งจากแผ่นซีดี และเลือกคู่มือออนไลน์ Epson ในหน้าจอการติดตั้ง

To read the online guide, you must have Adobe Acrobat Reader 5.0 or later, or Adobe Reader, installed on your computer.

若要閱讀線上使用說明，您必須在電腦上安裝 Adobe Acrobat Reader 5.0 以上版本或 Adobe Reader。

Untuk membaca panduan online, Adobe Acrobat Reader 5.0 atau yang lebih baru, atau Adobe Reader, harus diinstal di komputer Anda.

วิธีการอ่านคู่มือออนไลน์ ท่านต้องติดตั้งโปรแกรม Adobe Acrobat Reader 5.0 หรือสูงกว่า หรือ Adobe Reader ลงในคอมพิวเตอร์ของท่าน

- 產品名稱：多功能印表機
- 額定電壓：AC 100-240 V ±10%
- 額定頻率：50 至 60 Hz
- 耗電量：
單機印時：約 19 W
就緒模式：約 8 W
省電模式：約 3.8 W
關機模式：約 0.3 W
額定電流：0.7 to 0.35 A

- 功能規格
- 列印方式：微針點壓電噴墨技術
- 解析度：最大可達 4800 x 1200 dpi
- 適用系統：Windows 7、Vista、XP Professional x64 Edition、XP SP1 or higher、Server 2008 R2、Server 2008、Server 2003 和 Mac OS X 10.4.11、10.5.x、10.6.x

使用方法
見內附相關說明文件

- 注意事項
- 只能使用印表機標籤上所註明的電源規格。
- 請保持工作場所的通風良好。

製造商：SEIKO EPSON CORPORATION
地址：80 Harashinden, Hirooka, Shiojiri-shi, Nagano-ken, 399-0785, JAPAN
電話：81-263-52-2552
進口商：台灣愛普生科技股份有限公司
地址：台北市信義區松仁路7號14樓
電話：(02) 8786-6688 (代表號)

製造年份、製造號碼和生產國別：見機體標示

警告
檢修本產品之前，請先拔掉本產品的電源線。

緊急處理方法
發生下列狀況時，請先拔下印表機的電源線並洽詢 Epson 授權服務中心：
□ 電源線或插頭損壞
□ 有液體噴灑到印表機
□ 印表機掉落或機殼損壞
□ 印表機無法正常操作或是列印品質與原來有明顯落差