
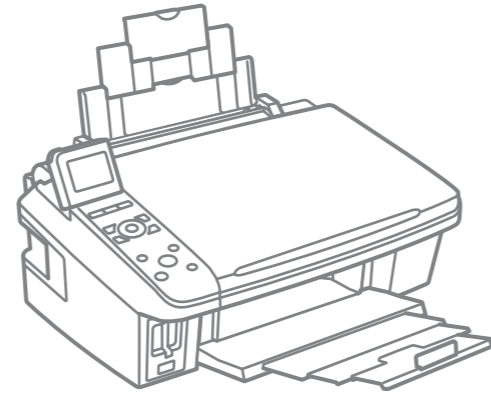


EN Start Here

ID Mulai Di Sini

TH เริ่มต้นที่นี่

 Warnings must be followed carefully to avoid bodily injury.
Peringatan harus dipatuhi untuk menghindari cedera fisik.
ควรปฏิบัติตามคำเตือนโดยเคร่งครัดเพื่อหลีกเลี่ยงการบาดเจ็บ



Copyright © 2009 Seiko Epson Corporation. All rights reserved.
Printed in XXXXXX

No. Reg: 03/DJPDN/MG/III/2001
Tgl.13 Maret 2001



Unpacking
Buka Kemasan
การแกะหีบห่อ

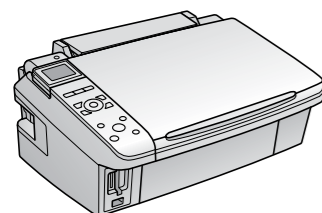
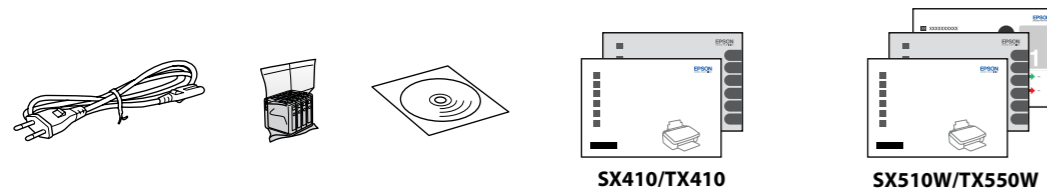
1

Contents may vary by location.
Isi tergantung lokasi.

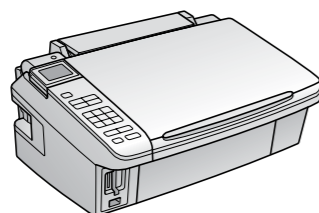
อุปกรณ์ที่บรรจุอาจแตกต่างกันตาม
แต่ละประเทศ

Do not open the ink cartridge package until you are ready to install it in the printer. The cartridge is vacuum packed to maintain its reliability.
Jangan buka kemasan cartridge tinta sampai Anda siap memasangnya pada printer. Cartridge dikemas kedap udara untuk menjaga mutunya.

อย่าเปิดห่อตลับหมึก จนกว่าท่านพร้อมที่จะติดตั้งลงในเครื่องพิมพ์ ตลับหมึกจะถูกบรรจุอยู่ในห่อสุญญากาศเพื่อรักษาสภาพ



SX410/TX410

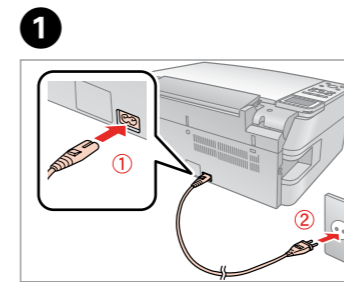


SX510W/TX550W

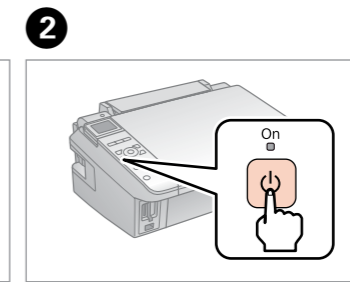
Remove all protective materials.
Lepas semua pelindung.
แกะวัสดุกันกระแทกออกทั้งหมด

Turning On
Menyalakan
การเปิดเครื่อง

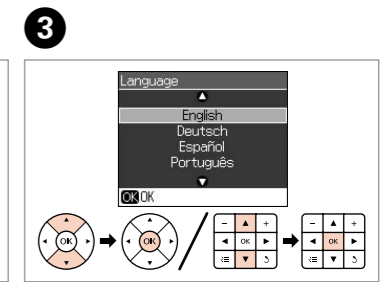
2



Connect and plug in.
Hubungkan dan colokkan.
เชื่อมต่อ และเสียบปลั๊ก



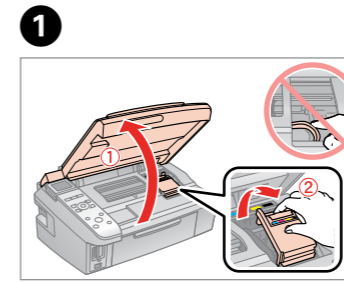
Turn on.
Nyalakan.
เปิดเครื่อง



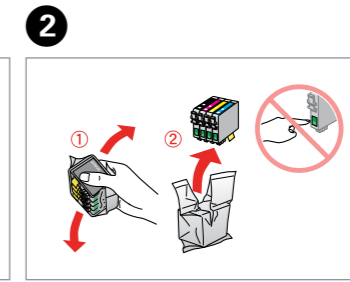
Select a language.
Pilih bahasa.
เลือกภาษา

Installing the Ink
Cartridges
Memasang Kartrid
Tinta
การติดตั้งตลับหมึก

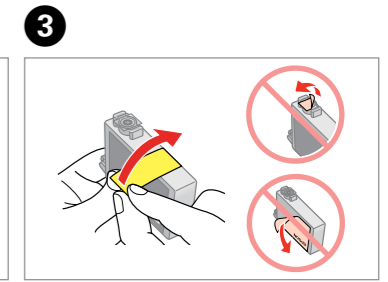
3



Open.
Buka.
เปิด



Shake and unpack.
Kocok dan buka kemasan.
เขย่าและแกะหีบห่อ



Remove yellow tape.
Lepas pita kuning.
แกะเทปสีเหลือง

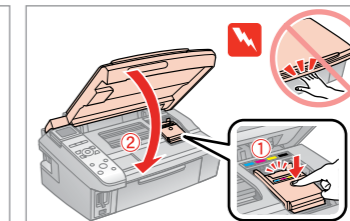
4



Install.
Pasang.
ติดตั้ง

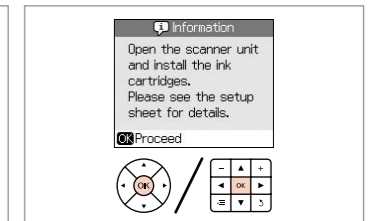
Press (click).
Tekan (klik).
กด (คลิก)

5



Close.
Tutup.
ปิด

6



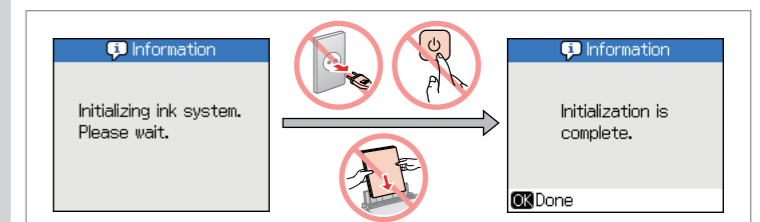
Press.
Tekan.
กด

The ink cartridges first installed in your printer will be partly used to charge the print head. These cartridges may print fewer pages compared to subsequent ink cartridges.

Cartridge tinta yang pertama dipasang pada printer Anda sebagian akan digunakan untuk mengisi Print Head. Cartridge ini mungkin mencetak lebih sedikit halaman daripada cartridge tinta berikutnya.

ตลับหมึกที่ติดตั้งลงในเครื่องพิมพ์เป็นครั้งแรก หมึกบางส่วนจะถูกใช้ในการเคลือบหัวพิมพ์ ทำให้ตลับหมึกดังกล่าวอาจพิมพ์ได้จำนวนหน้าน้อยกว่าตลับหมึกอันต่อไปเล็กน้อย

7



Wait approximately 2.5 min.
Tunggu kurang lebih 2,5 mnt.
รอประมาณ 2.5 นาที

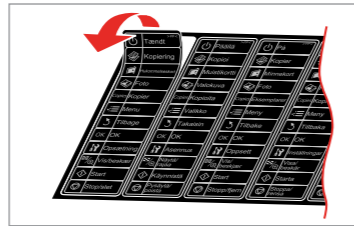
Attaching Panel Supplement Sticker
Menempel Stiker Tambahan pada Panel

4

Depending on the location, the supplementary stickers may not be available.
Stiker tambahan belum tentu tersedia, tergantung lokasi.

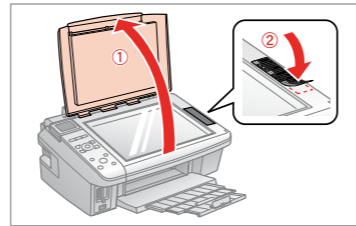
Sticker tambahan belum tentu tersedia, tergantung lokasi.
Stiker tambahan belum tentu tersedia, tergantung lokasi.

1



Peel off.
Kelupas.
แกะออก

2

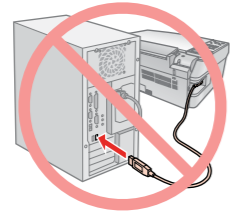


Stick.
Tempelkan.
ติด

Installing the Software
Menginstal Perangkat Lunak

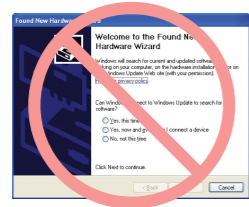
การติดตั้งซอฟต์แวร์

5

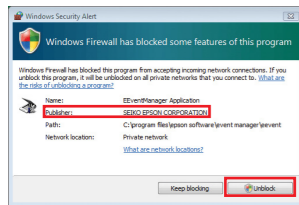


Do not connect the USB cable until you are instructed to do so.
Jangan hubungkan kabel USB sampai Anda diminta untuk melakukannya.

อย่าเชื่อมต่อสายเคเบิล USB จนกว่าท่านจะได้รับคำแนะนำในการเชื่อมต่อ



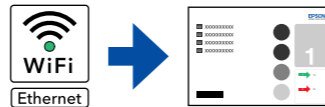
If this screen appears, click **Cancel**.
Jika layar ini muncul, klik **Cancel (Batal)**.
หากหน้าจอปรากฏขึ้น ให้คลิก **Cancel (ยกเลิก)**



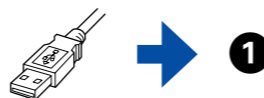
If the Firewall alert appears, confirm the publisher is Epson, then allow access for Epson applications.
Jika muncul peringatan Firewall, pastikan bahwa penerbitnya adalah Epson, lalu izinkan akses untuk aplikasi Epson.

หากมีการแจ้งเตือนจากไฟร์วอลล์ ตรวจสอบก่อนว่าผู้ส่งพิมพ์คือ Epson แล้วจึงอนุญาตให้เข้าใช้โปรแกรม Epson

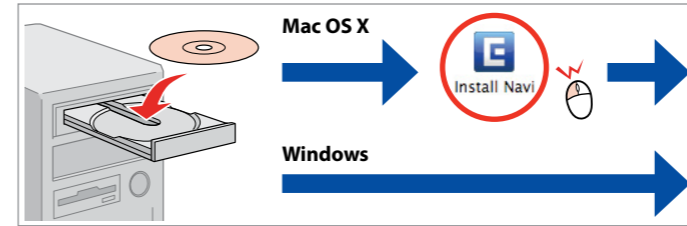
For network connection (SX510W/TX550W only), see the network setup guide.
Untuk koneksi jaringan (khusus SX510W/TX550W), lihat panduan penyiapan jaringan.
สำหรับการเชื่อมต่อเครือข่าย (SX510W/TX550W เท่านั้น) ดูคำแนะนำการตั้งค่าเครือข่าย



For USB connection, go to step 1 for installation.
Untuk instalasi koneksi USB, lihat langkah 1.
สำหรับการเชื่อมต่อทาง USB ไปยังขั้นตอน 1 เพื่อทำการติดตั้ง

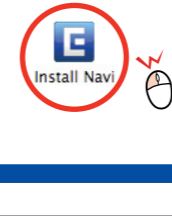


1



Insert.
Masukkan.
ใส่แผ่น

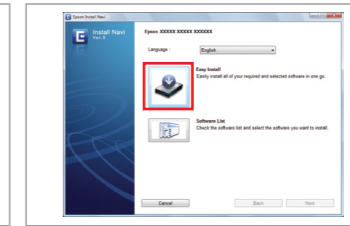
Mac OS X
Windows



Windows: No installation screen? →
Windows: Tidak ada layar instalasi? →
Windows: ไม่มีหน้าจอการติดตั้ง? →

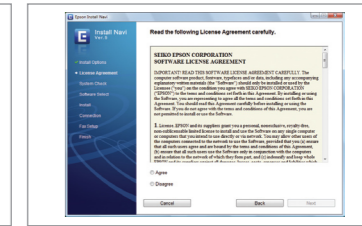


2



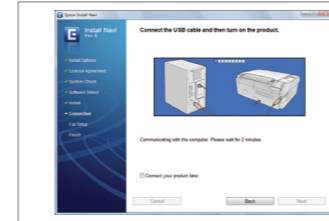
Click.
Klik.
คลิก

3



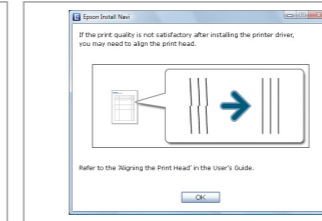
Follow the instructions.
Ikuti petunjuk.
ปฏิบัติตามคำแนะนำ

4



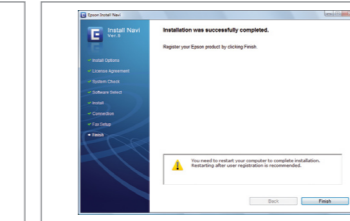
Connect to your PC.
Hubungkan komputer Anda.
เชื่อมต่อกับ PC ของท่าน

5



Check.
Periksa.
ตรวจสอบ

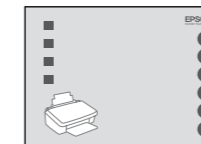
6



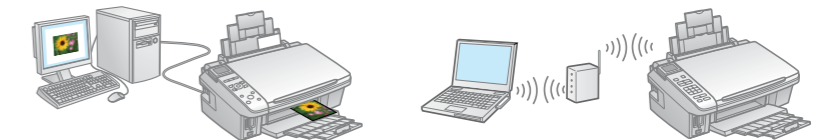
Installation complete.
Instalasi selesai.
การติดตั้งเสร็จสมบูรณ์

Getting More Information
Dapatkan Berbagai Informasi

การรับข้อมูลเพิ่มเติม



Copying/Printing/Troubleshooting without a computer
Menyalin/Mencetak/Memecahkan Masalah tanpa komputer
การทำสำเนา/การพิมพ์/การแก้ไขปัญหา โดยไม่ใช้คอมพิวเตอร์



Printing/Scanning/Networking (SX510W/TX550W)/Troubleshooting with a computer
Pencetakan/Pemindaian/Jaringan (SX510W/TX550W)/Pemecahan Masalah dengan komputer

การพิมพ์/การสแกน/การเชื่อมต่อเครือข่าย (SX510W/TX550W)/การแก้ไขปัญหาด้วยคอมพิวเตอร์