
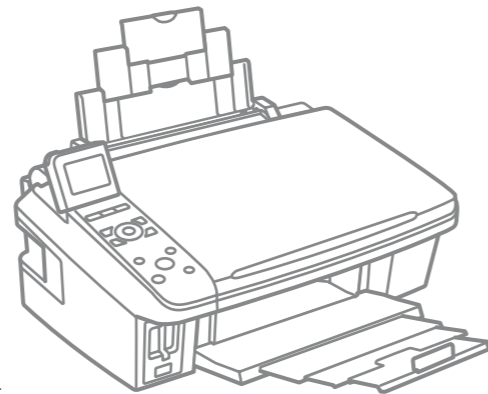


- EN** Start Here
- FR** Démarrez ici
- DE** Hier starten
- NL** Hier beginnen

 Warnings must be followed carefully to avoid bodily injury.
Avertissement à suivre à la lettre pour éviter des blessures corporelles.
Warnungen sind genau einzuhalten, sonst droht Verletzungsgefahr.
Waarschuwingen moet u zorgvuldig opvolgen om letsel te voorkomen.

Maschinenlärminformations-Verordnung 3. GPSGV: Der höchste Schalldruckpegel beträgt 70 dB(A) oder weniger gemäss EN ISO 7779.
Das Gerät ist nicht für die Benutzung am Bildschirmarbeitsplatz gemäß BildschirmV vorgesehen.



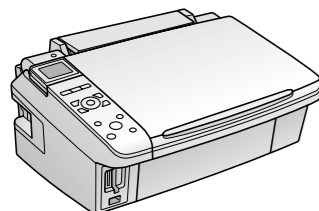
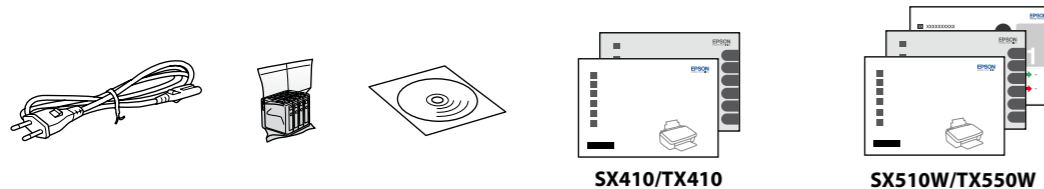
Copyright © 2009 Seiko Epson Corporation. All rights reserved.
Printed in XXXXXX

Unpacking
Déballage
Auspacken
Uitpakken

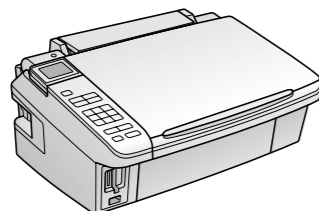
1

Contents may vary by location.
Le contenu peut varier d'un pays à l'autre.
Inhalt kann je nach Auslieferungsort variieren.
Inhoud kan per land verschillen.

Do not open the ink cartridge package until you are ready to install it in the printer. The cartridge is vacuum packed to maintain its reliability.
N'ouvrez pas l'emballage de la cartouche d'encre avant d'être prêt à l'installer dans l'imprimante. Pour conserver une fiabilité optimale, la cartouche est emballée sous vide.
Öffnen Sie die Tintenpatronenpackung erst, wenn die Tintenpatrone im Drucker installiert werden kann. Um eine gleichbleibende Zuverlässigkeit zu gewährleisten, ist die Tintenpatrone vakuumverpackt.
Open de verpakking van de cartridge pas op het moment waarop u de cartridge wilt installeren. De cartridge is vacuümverpakt om de betrouwbaarheid te waarborgen.



SX410/TX410



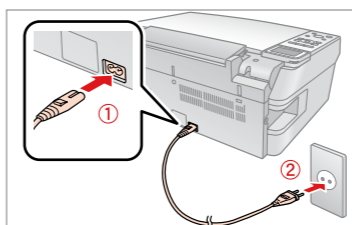
SX510W/TX550W

Remove all protective materials.
Retirez tous les matériaux de protection.
Alle Schutzmaterialien entfernen.
Beschermmateriaal verwijderen.

Turning On
Mise sous tension
Einschalten
Aanzetten

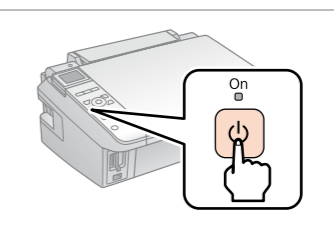
2

1



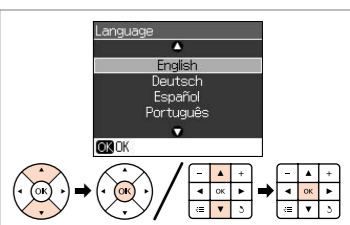
Connect and plug in.
Connectez et branchez.
An die Stromversorgung anschließen.
Aansluiten en stekker in stopcontact.

2



Turn on.
Mettez sous tension.
Einschalten.
Aanzetten.

3



Select a language.
Sélectionnez une langue.
Sprache auswählen.
Taal selecteren.

Installing the Ink Cartridges
Installation des cartouches d'encre
Tintenpatronen einsetzen
Cartridges installeren

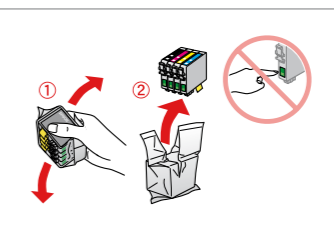
3

1



Open.
Ouvrez.
Öffnen.
Openen.

2




Shake and unpack.
Secouez et déballez.
Schütteln und auspacken.
Schudden en uitpakken.

3




Remove yellow tape.
Retirez la bande adhésive jaune.
Gelbes Band entfernen.
Gele tape verwijderen.


4



SX410/
TX410



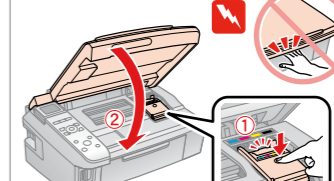
SX510W/
TX550W



Install.
Installez.
Installieren.
Installieren.

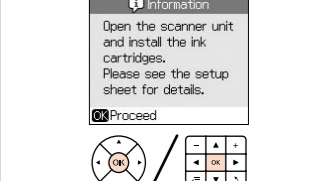
Press (click).
Appuyez (cliquez).
Drücken (Klicken).
Aandrukken (klik).

5



Close.
Fermez.
Schließen.
Sluiten.

6



Press.
Appuyez.
Drücken.
Indrukken.

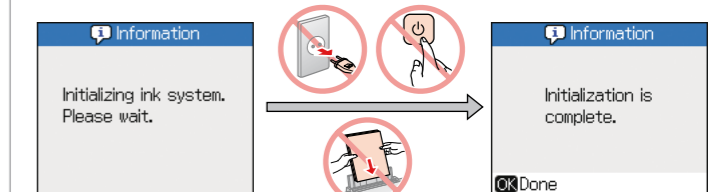
The ink cartridges first installed in your printer will be partly used to charge the print head. These cartridges may print fewer pages compared to subsequent ink cartridges.

Les premières cartouches d'encre installées dans l'imprimante sont partiellement utilisées pour charger la tête d'impression. Ces cartouches peuvent imprimer moins de pages que les cartouches d'encre suivantes.

Die zuerst in diesem Drucker eingesetzten Tintenpatronen werden teilweise für das Laden des Druckkopfes verwendet. Mit diesen Tintenpatronen können möglicherweise weniger Seiten gedruckt werden, als mit nachfolgenden Tintenpatronen.

De cartridges die u het eerst installeert, worden deels verbruikt om de printkop te vullen. Met deze cartridges kunnen mogelijk minder pagina's worden afgedrukt dan met de cartridges daarna.

7



Wait approximately 2.5 min.
Attendez environ 2,5 minutes.
Warten Sie ca. 2,5 Min.
Circa 2,5 min. wachten.

Attaching Panel Supplement Sticker

Fixation de l'autocollant supplémentaire du panneau

Bedienfeld-Zusatzaufkleber befestigen

Sticker op paneel aanbrengen

4

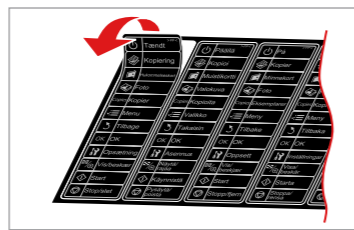
Depending on the location, the supplementary stickers may not be available.

Il est possible que les autocollants supplémentaires ne soient pas disponibles dans tous les pays.

Je nach Auslieferungsort sind möglicherweise keine Zusatzaufkleber verfügbar.

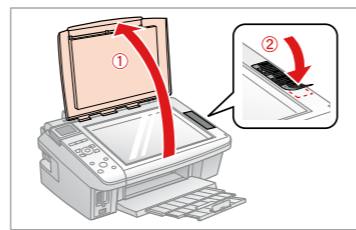
Stickers worden niet in alle landen bijgeleverd.

1



Peel off.
Décollez.
Abziehen.
Losmaken.

2

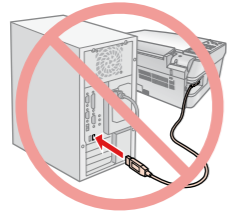


Stick.
Collez.
Aufkleben.
Vastplakken.

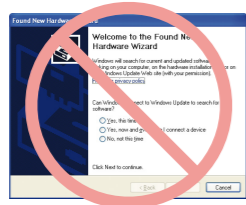
Installing the Software

Installation du logiciel
Software installieren
Software installeren

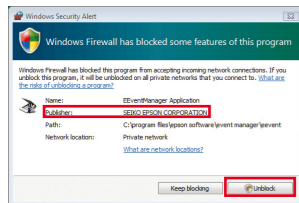
5



Do not connect the USB cable until you are instructed to do so.
Ne connectez pas le câble USB tant que vous n'y êtes pas invité.
Schließen Sie das USB-Kabel erst an, wenn Sie dazu aufgefordert werden.
USB-kabel niet aansluiten zolang u geen opdracht daartoe krijgt.



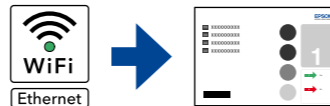
If this screen appears, click **Cancel**.
Si cet écran apparaît, cliquez sur **Cancel (Annuler)**.
Wenn dieses Fenster angezeigt wird, klicken Sie auf die Schaltfläche **Cancel (Abbrechen)**.
Op **Cancel (Annuleren)** klikken als dit venster wordt weergegeven.



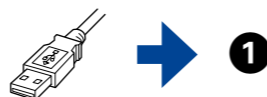
If the Firewall alert appears, confirm the publisher is Epson, then allow access for Epson applications.
Si un message d'alerte du pare-feu s'affiche, vérifiez que l'éditeur est Epson, puis autorisez l'accès des applications Epson.
Wenn die Firewall-Warnmeldung erscheint, prüfen Sie, dass der Herausgeber Epson ist und erlauben Sie dann den Zugriff für Epson-Programme.
Als de firewall een waarschuwing geeft, controleer dan of de uitgever Epson is en verleen Epson-toepassingen toegang.

For Wi-Fi and network connection (SX510W/TX550W only), see the Wi-Fi/Network Setup Guide.
Pour les connexions Wi-Fi et réseau (modèles SX510W/TX550W uniquement), reportez-vous au Guide de configuration réseau/Wi-Fi.

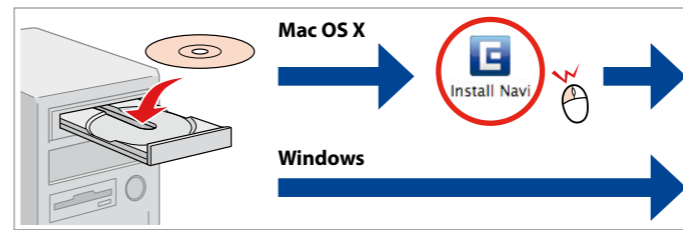
Wi-Fi- und Netzwerkanbindung (nur SX510W/TX550W), siehe Wi-Fi/Netzwerkinstallationsanleitung.
Zie de Installatiehandleiding Wi-Fi/netwerk voor een Wi-Fi- of netwerkverbinding (alleen SX510W/TX550W).



For USB connection, go to step 1 for installation.
Pour la connexion USB, passez à l'étape 1 et procédez à l'installation.
Für USB-Anschluss mit Schritt 1 zur Installation fortfahren.
Voor een USB-verbinding: ga naar stap 1 voor de installatie.



1

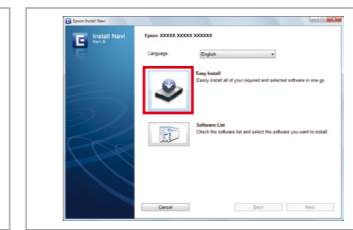


Insert.
Insérez.
Einlegen.
Plaatsen.

Windows: No installation screen? →
Windows: aucun écran d'installation n'apparaît ? →
Windows: Kein Installationsbildschirm? →
Windows: geen installatievenster? →

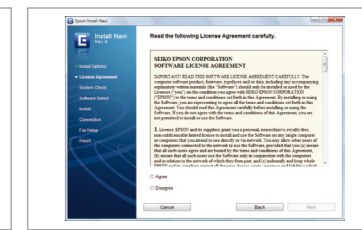


2



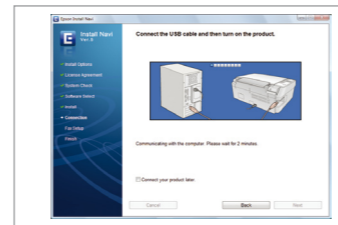
Click.
Cliquez.
Klicken Sie hier.
Klikken.

3



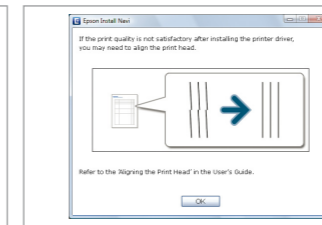
Follow the instructions.
Suivez les instructions.
Folgen Sie den Anweisungen.
Instructies volgen.

4



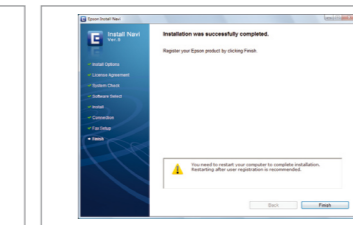
Connect to your PC.
Connectez à votre ordinateur PC.
Stellen Sie eine Verbindung mit dem Computer her.
Aansluiten op de computer.

5



Check.
Vérifiez.
Überprüfen.
Controleren.

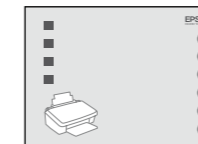
6



Installation complete.
Installation terminée.
Die Installation ist abgeschlossen.
De installatie is voltooid.

Getting More Information

Informations complémentaires
Weitere Informationsquellen
Meer informatie



Copying/Printing/Troubleshooting without a computer
Copie/Impression/Dépannage sans l'aide d'un ordinateur
Kopieren/Drucken/Fehlerbeseitigung ohne Computer
Kopiëren/Afdrukken/Problemen oplossen zonder computer



Printing/Scanning/Networking (SX510W/TX550W)/Troubleshooting with a computer
Impression/Numérisation/Mise en réseau (SX510W/TX550W)/Dépannage à l'aide d'un ordinateur
Drucken/Scannen/Netzwerk (SX510W/TX550W)/Fehlerbeseitigung mit einem Computer
Afdrukken/Scannen/Netwerken (SX510W/TX550W)/Problemen oplossen met een computer