

Start Here • Démarrez ici • Hier starten • Begin hier

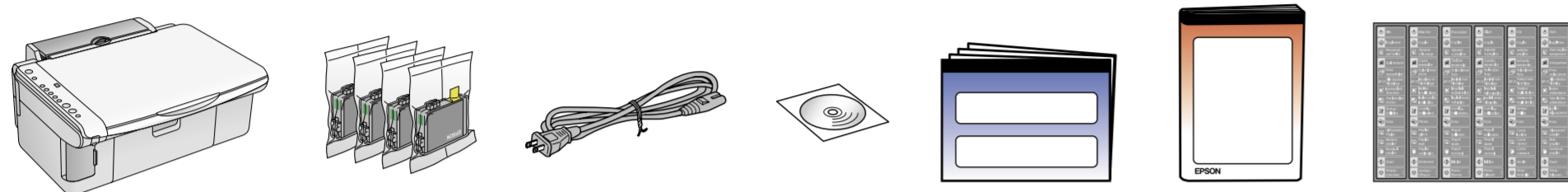


410738900

Printed in XXXXXX XX-XX-XX-XXXX

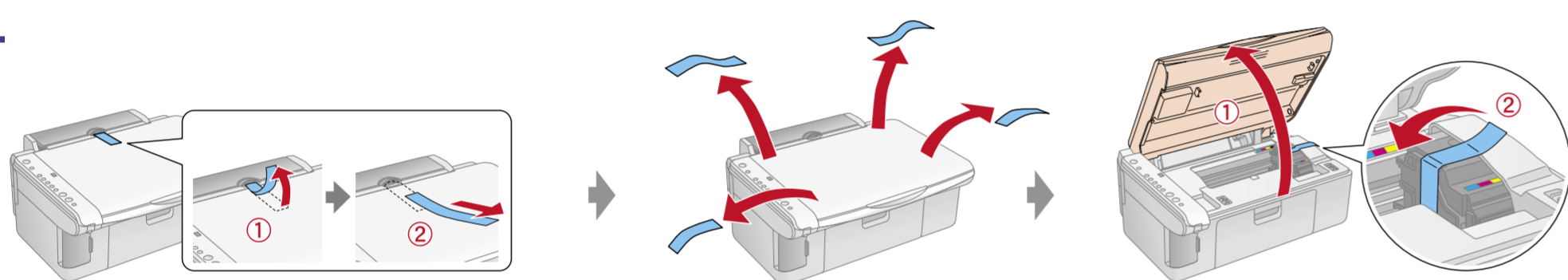


1.

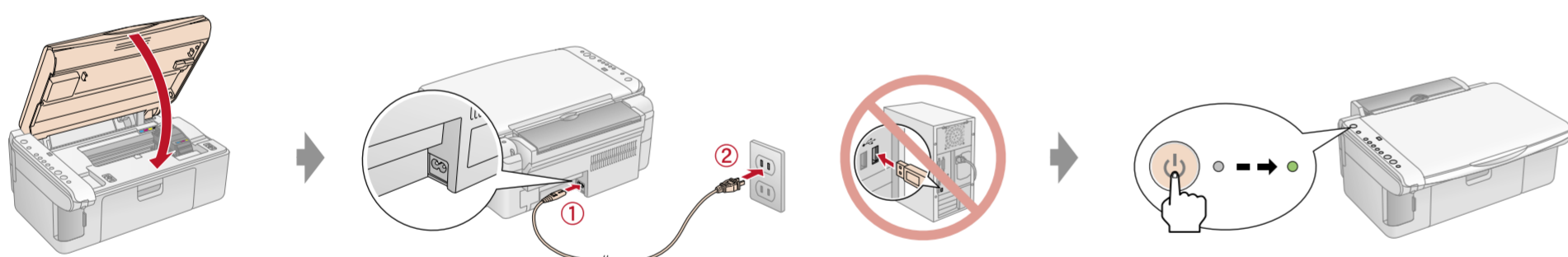


Note: Do not open the ink cartridge package until you are ready to install it in the printer. The cartridge is vacuum packed to maintain its reliability.
Remarque : N'ouvrez pas l'emballage de la cartouche d'encre avant d'être prêt à installer la cartouche dans l'imprimante. La cartouche est emballée sous vide afin de garantir sa fiabilité.
Hinweis: Öffnen Sie die Tintenpatronenpackung erst, wenn die Tintenpatrone im Drucker installiert werden kann. Um eine gleichbleibende Zuverlässigkeit zu gewährleisten, ist die Tintenpatrone vakuumverpackt.
Opmerking: Maak de verpakking van de cartridge pas open wanneer u klaar bent om de nieuwe cartridge te installeren in de printer. De cartridge is vacuümverpakt om de betrouwbaarheid te garanderen.

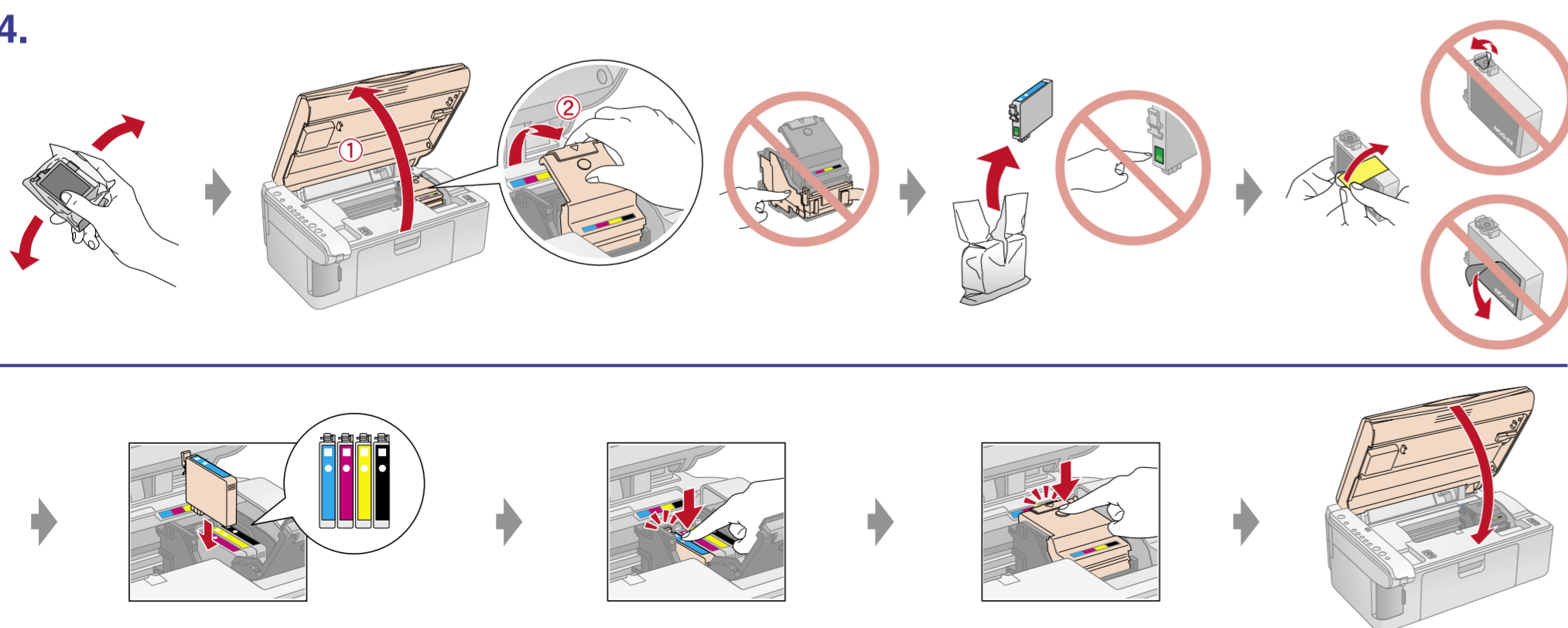
2.



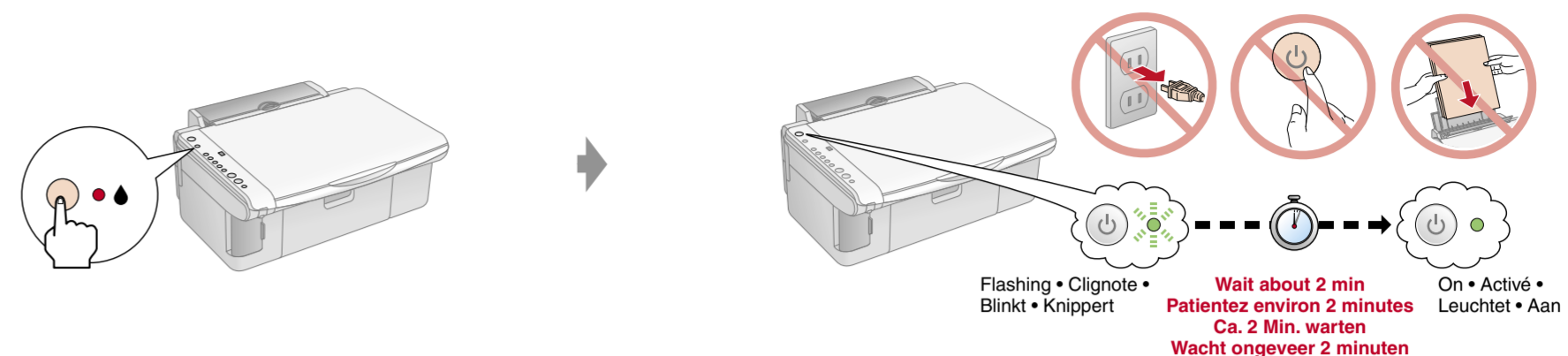
3.



4.



5.



Flashing • Clignote • Blinkt • Knippert
 Wait about 2 min
 Patientez environ 2 minutes
 Ca. 2 Min. warten
 Wacht ongeveer 2 minuten
 On • Activé • Leuchtet • Aan

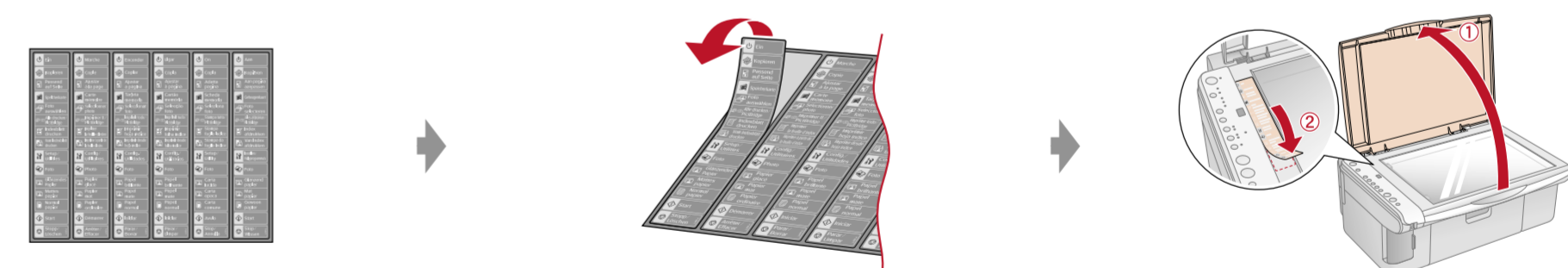
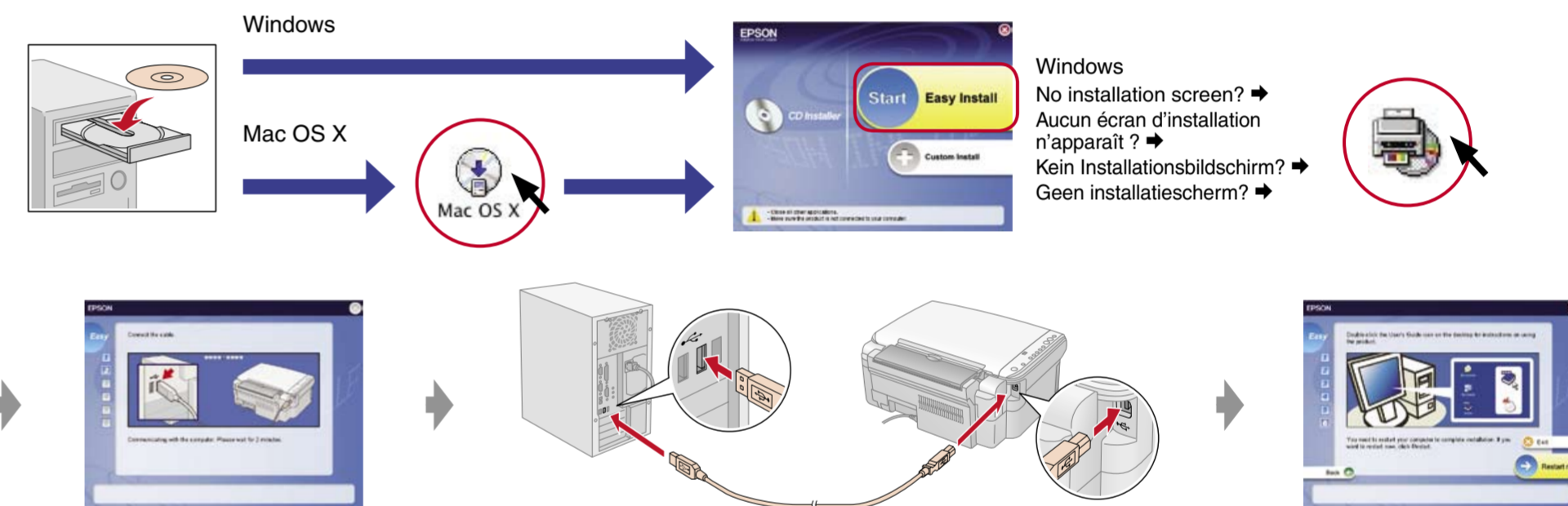
Note: The ink cartridges first installed in this product will be partly used to charge the print head. Subsequent ink cartridges will last for their full rated life.
Remarque : Les cartouches d'encre installées pour la première fois dans ce produit serviront en partie à charger l'encre dans la tête d'impression. Les cartouches d'encre installées par la suite atteindront la fin de leur durée de vie prévue.
Hinweis: Die zuerst in diesem Gerät eingesetzten Tintenpatronen werden teilweise für das Laden des Druckkopfes verwendet. Die nachfolgenden Tintenpatronen können dann vollständig verwendet werden.
Opmerking: de inktcartridges die als eerste in dit product zijn geïnstalleerd, worden gedeeltelijk gebruikt om de printkop te vullen. De inktcartridges die u daarna plaatst, gaan hun volledige levensduur mee.

6.



Do not connect the USB cable until you are instructed to do so.
 Ne connectez pas le câble USB tant que vous n'y êtes pas invité.
 Schließen Sie das USB-Kabel erst an, wenn Sie dazu aufgefordert werden.
 Sluit de USB-kabel pas aan wanneer dit wordt gevraagd.

If this screen appears, click **Cancel**.
 Si cet écran apparaît, cliquez sur **Annuler**.
 Wenn dieses Fenster angezeigt wird, klicken Sie auf die Schaltfläche **Abbrechen**.
 Wanneer dit scherm wordt weergegeven, klikt u op **Annuleren**.



Getting More Information • Obtenir des informations complémentaires • Weitere Informationsquellen • Meer informatie

