

EN **Start Here**
ID **Mulai di Sini**



© 2016 Seiko Epson Corporation.
All rights reserved.
Printed in XXXXXX

Read This First

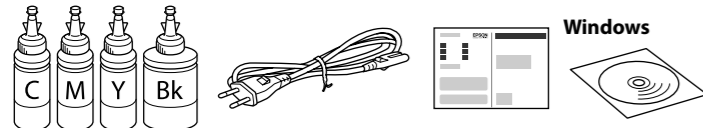
This printer requires careful handling of ink. Ink may splatter when the ink tanks are filled or refilled with ink. If ink gets on your clothes or belongings, it may not come off.

Baca Panduan Ini Terlebih Dulu

Printer ini mengharuskan tinta ditangani secara hati-hati. Tinta dapat terpercik bila tangki diisi atau diisi ulang tinta. Tinta tidak dapat dibersihkan jika terkena baju atau benda lainnya.

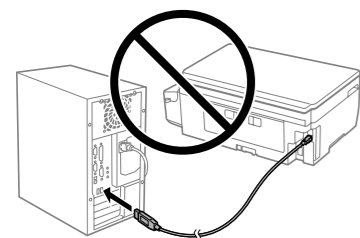
Important; must be observed to avoid damage to your equipment.
Penting; patuhi panduan ini untuk menghindari kerusakan pada peralatan Anda.

1



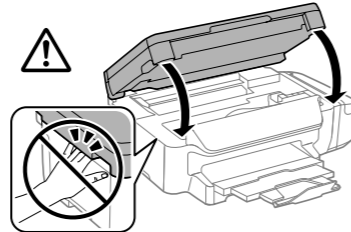
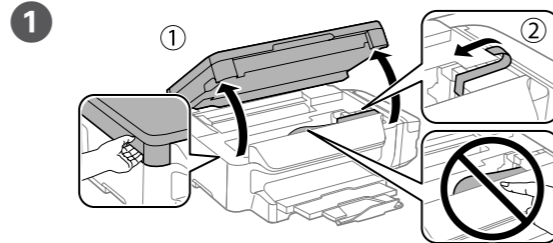
Contents may vary by location.
Konten dapat bervariasi, bergantung pada lokasi.

- Do not open the ink bottle package until you are ready to fill the ink tank. The ink bottle is vacuum packed to maintain its reliability.
- Even if some ink bottles are dented, the quality and quantity of ink are guaranteed, and they can be used safely.
- Jangan buka kemasan botol tinta hingga Anda siap mengisi tangki tinta. Botol tinta dikemas secara vakum untuk menjaga daya tahannya.
- Meskipun botol tinta tertentu bengkok, kualitas dan kuantitas tinta tetap terjamin, dan dapat digunakan secara aman.



Do not connect a USB cable unless instructed to do so.
Jangan sambungkan kabel USB, kecuali jika diminta untuk melakukannya.

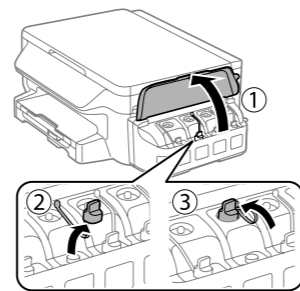
2



Remove all protective materials.
Lepas semua materi pelindung.

Never place the printer vertically even when storing or transporting it; otherwise, ink may leak.
Jangan letakkan printer secara vertikal bahkan saat menyimpan atau memindahkannya karena dapat mengakibatkan tinta bocor.

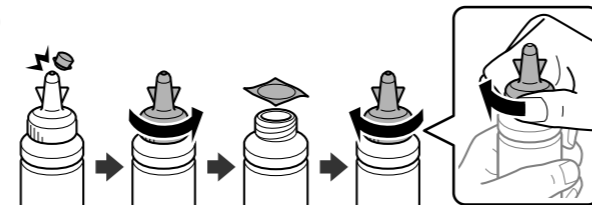
2



Open and remove.
Buka, lalu keluarkan.

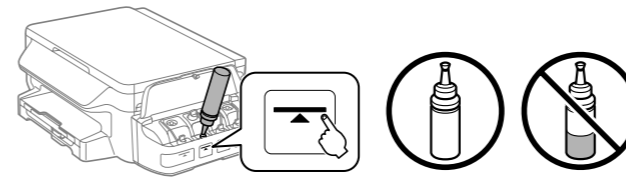
- Use the ink bottles that came with your printer.
- Epson cannot guarantee the quality or reliability of non-genuine ink. The use of non-genuine ink may cause damage that is not covered by Epson's warranties.
- Gunakan botol tinta yang diberikan bersama printer.
- Epson tidak dapat menjamin kualitas atau keandalan tinta tidak resmi. Penggunaan tinta tidak resmi dapat mengakibatkan kerusakan yang tidak ditanggung jaminan Epson.

3

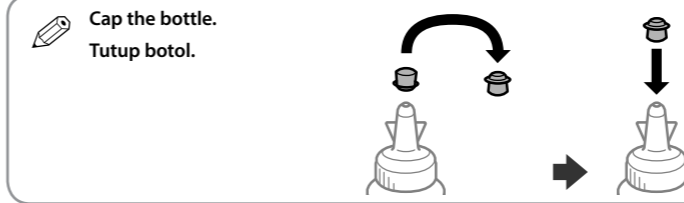


Snap off, remove, and then close tightly.
Angkat, keluarkan, lalu tutup rapat.

4

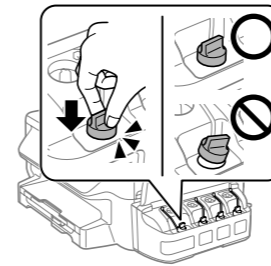


Fill each tank with the correct ink color. Use all of the ink in the bottle.
Isi setiap tangki dengan warna tinta yang sesuai. Gunakan semua tinta dalam botol.



Cap the bottle.
Tutup botol.

5

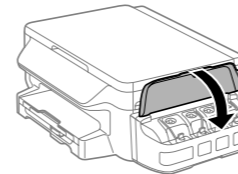


Close securely.
Tutup rapat.

6

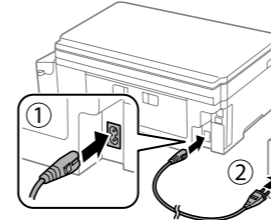
Repeat steps 2 to 5 for each ink bottle.
Ulangi langkah 2 hingga 5 untuk setiap botol tinta.

7



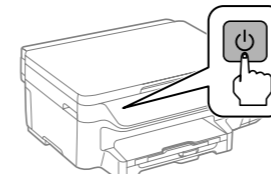
Close.
Tutup.

8



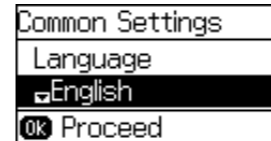
Connect and plug in.
Sambungkan, lalu pasang.

9



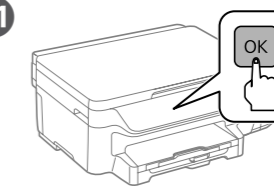
Turn on.
Hidupkan.

10



Follow the on-screen instructions.
Ikuti petunjuk pada layar.

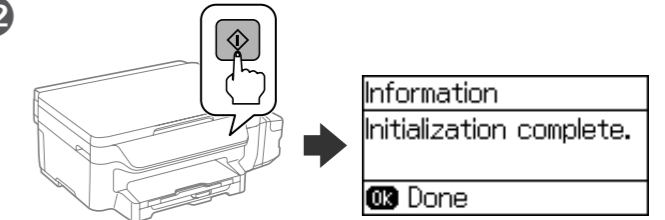
11



When the message of seeing the setup manual is displayed, press **OK** for **3 seconds**.

Bila pesan panduan pengguna ditampilkan, tekan **OK** selama **3 detik**.

12

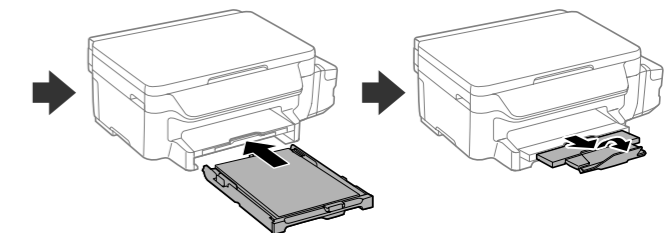
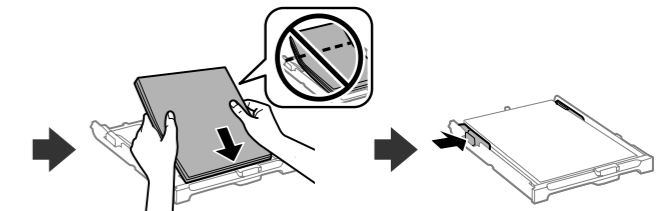
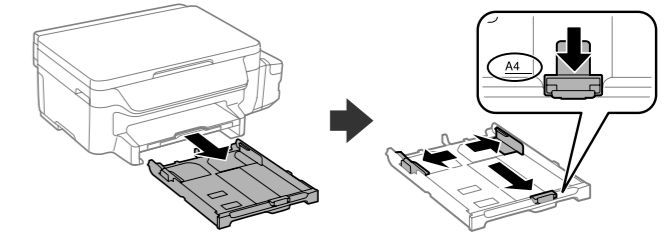


Confirm that the tanks are filled with ink, and then press **◊** to start charging ink. Charging ink takes about 20 minutes.

Konfirmasikan tangki telah terisi tinta, lalu tekan **◊** untuk mulai mengisi tinta. Pengisian tinta memerlukan waktu sekitar 20 menit.

13

Load paper in the paper cassette with the printable side facing down.
Masukkan kertas pada kaset kertas dengan bagian cetak menghadap ke bawah.

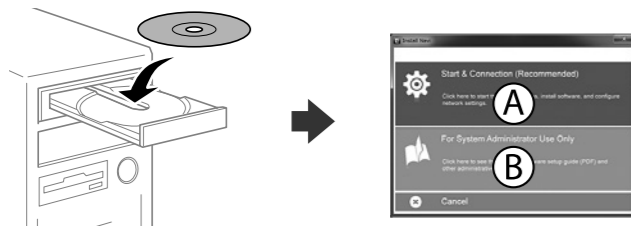


14 **Paper Setup**
Select paper size and
OK Proceed

Set the paper size and paper type.
Atur ukuran dan jenis kertas.

3

Windows



Insert the CD, and then select A or B.
Masukkan CD, lalu pilih A atau B.

If the Firewall alert appears, allow access for Epson applications.
Jika peringatan Firewall muncul, bolehkan akses untuk aplikasi Epson.

No CD/DVD drive Mac OS X



Visit the website to start the setup process, install software, and configure network settings.
Kunjungi situs web untuk memulai proses konfigurasi, menginstal perangkat lunak, dan mengkonfigurasi pengaturan jaringan.

iOS / Android

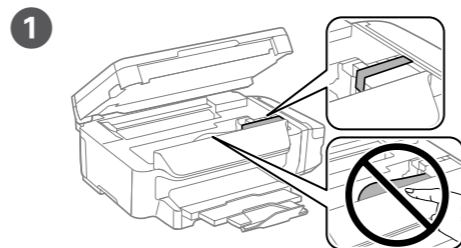


Epson Connect

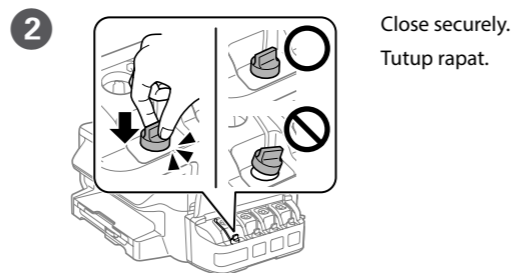
➔ <https://www.epsonconnect.com/>

Using your mobile device, you can print from any location worldwide to your Epson Connect compatible printer. Visit the website for more information.
Dengan menggunakan perangkat bergerak, anda dapat mencetak di mana pun di seluruh dunia ke printer yang kompatibel dengan Epson Connect. Kunjungi situs web untuk informasi selengkapnya.

Transporting Memindahkan



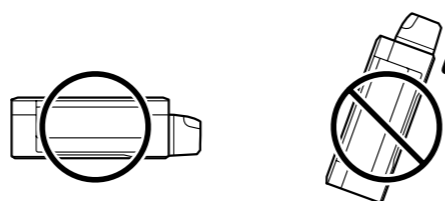
Secure print head with a tape.
Amankan kepala cetak dengan perekat.



Close securely.
Tutup rapat.

3 Pack the printer in its box, using the protective materials.
Kemas printer menggunakan kotak dan materi pelindungnya.

! Keep the printer level as you transport it. Otherwise, ink may leak.
As you transport the ink bottle, be sure to keep it upright when tightening the cap, and take measures to prevent ink from leaking.
Jaga posisi printer agar tetap rata saat memindahkannya. Jika tidak, tinta dapat bocor.
Saat memindahkan botol tinta, pastikan posisinya tetap tegak lurus saat mengencangkan penutup, lalu hati-hati agar tinta tidak bocor.



! After you move it, remove the tape securing the print head. If you notice a decline in print quality, run a cleaning cycle or align the print head.
Setelah memindahkannya, lepas perekat yang mengamankan kepala printer. Jika Anda melihat penurunan kualitas cetak, jalankan siklus pembersihan atau selaraskan kepala cetak.

Questions?

You can open the *User's Guide* (PDF) from the shortcut icon, or download the latest versions from the following website.

Anda dapat membuka *Panduan Pengguna* (PDF) dari ikon pintasan, atau men-download versi terbarunya dari situs web berikut.

➔ <http://support.epson.net/>

Spesifikasi

Tipe Unit	Mesin Pencetak Multifungsi Berwarna Inkjet
Model Unit	Epson L605
Resolusi Mencetak	4800 × 1200 dpi
Ukuran Dokumen	Legal, Letter, A4, B5, A5, A6, 5×7", 4×6", Envelopes: #10, DL, C6
Kecepatan	<p>Fungsi Mencetak (Print)</p> <p>33 ppm (Draft Hitam)</p> <p>20 ppm (Draft Berwarna)</p> <p>13.7 ipm (ISO 24734, A4, Satu Sisi, Hitam)</p> <p>7.3 ipm (ISO 24734, A4, Satu Sisi, Berwarna)</p> <p>6.5 ipm (ISO 24734, A4, Dua Sisi, Hitam)</p> <p>4.5 ipm (ISO 24734, A4, Dua Sisi, Berwarna)</p> <p>69 detik per foto (Foto Default, 10×15cm/4×6 inch)</p> <p>Fungsi Menyalin (Fotokopi)</p> <p>11 ipm (ISO 29183, A4, Satu Sisi, Hitam)</p> <p>5.5 ipm (ISO 29183, A4, Satu Sisi, Berwarna)</p> <p>Fungsi Memindai (Scan)</p> <p>12 detik (Flatbed, Dokumen A4 Hitam Putih 300 dpi)</p> <p>27 detik (Flatbed, Dokumen A4 Berwarna 300 dpi)</p> <p>3.0 ppm (ADF, Dokumen A4 Hitam Putih 300 dpi)</p> <p>3.0 ppm (ADF, Dokumen A4 Berwarna 300 dpi)</p>
Tegangan dan Frekuensi	100V-240V ~ 50-60 Hz

Petunjuk Perawatan

- Gunakan kain lembab untuk membersihkan mesin pencetak. Jangan pernah menggunakan cairan yang mudah terbakar, seperti alkohol, bensin, atau tiner.
- Biasakan selalu untuk mencabut stop kontak mesin pencetak sebelum membersihkan mesin. Jika Anda kebetulan membersihkan mesin pencetak ketika mesin dalam keadaan menyala, maka Anda dapat melukai diri anda sendiri atau merusak mesin pencetak tersebut.
- Jangan sekali-kali membongkar atau memodifikasi mesin pencetak. Tidak ada bagian dalam mesin pencetak yang bisa diperbaiki sendiri.
- Mesin pencetak mengandung komponen tegangan tinggi. Jangan pernah mencoba melakukan prosedur yang tidak dijelaskan di dalam petunjuk ini.
- Jangan menghubungkan peralatan selain yang direkomendasikan ke penghubung pada mesin pencetak (penghubung kabel atau Port Cetak Langsung, dll. Karena hal ini dapat menyebabkan kebakaran atau sengatan listrik).

Diimpor oleh

PT Epson Indonesia
Wisma KEIAI Lt. 16
Jl. Jend. Sudirman Kav. 3
Jakarta 10220
Buatan Indonesia

Windows® is a registered trademark of the Microsoft Corporation.
Mac OS is a trademark of Apple Inc., registered in the U.S. and other countries.
Android™ is a trademark of Google Inc.

The contents of this manual and the specifications of this product are subject to change without notice.

