



413656900

© 2018 Seiko Epson Corporation
Printed in XXXXXX

Read This First

This printer requires careful handling of ink. Ink may splatter when the ink tanks are filled or refilled with ink. If ink gets on your clothes or belongings, it may not come off.

請先閱讀本說明

請小心處理印表機的墨水。向大容量墨水槽裝填或填充墨水時，墨水可能會灑出。如果墨水濺到您的衣物或物品上，可能會無法清除乾淨。

पहले इसे पढ़ें

इस प्रिंटर में इंक की सावधानीपूर्वक देखभाल करने की आवश्यकता होती है। जब इंक के टैंक भरे हों या इंक रीफिल की जा रही हो तो इंक फैल सकती है। यदि इंक आपके कपड़ों या सामान पर लग जाती है, तो यह शायद निकलेगी नहीं।

Үүнийг эхлээд уншина уу

Энэхүү принтерийн бэхтэй болгоомжтой харьцах шаардлагатай. Бэхний сав дүүрэх, эсвэл дахин дүүргэх үед бэх асгарах аюултай. Хэрвээ бэх таны хувцас юмуу эд зүйлс дээр асгарвал, арилахгүй байж магадгүй.

See this guide or Epson video guides for printer setup instructions.
請參考本說明或 Epson 影片說明，了解印表機安裝指示。
प्रिंटर सेटअप करने के लिए यह निर्देशिका या Epson वीडियो गाइड देखें।

Принтерийн тохиргооны зааварыг, энэ гарын авлага эсвэл Epson видео гарын авлагаас үзнэ үү.



<http://epson.sn>

Windows users can also setup using the CD supplied.
Windows 使用者亦可透過隨附光碟執行安裝。
Windows प्रयोगकर्ता उपलब्ध CD का प्रयोग करके भी सेटअप कर सकते हैं।
Windows хэрэглэгчид нь нийлүүлсэн CD-г ашиглан тохируулга хийж болно.

Windows® is a registered trademark of the Microsoft Corporation.

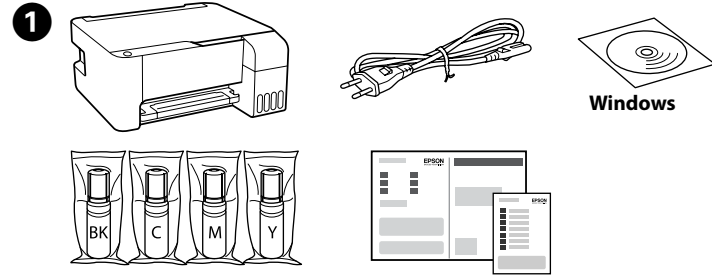
The initial ink bottles will be partly used to charge the print head. These bottles may print fewer pages compared to subsequent ink bottles.

Initial ink bottles will have some ink used for print head ink setting. The number of pages that can be printed with these ink bottles may be less than subsequent ink bottles.

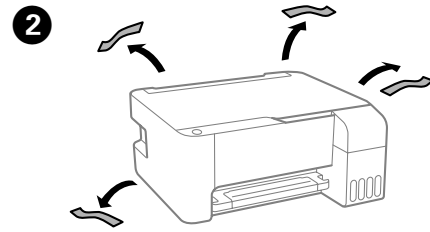
शुरूआती इंक की बोटलों का प्रयोग आंशिक रूप से प्रिंट हेड के लिए किया जाएगा। ये बोटलें अगली इंक की बोटलों की तुलना में कम पेज प्रिंट कर सकती हैं।

Хэвлэх толгойг цэнэглэхэд анхны бэхний сав нь хэсэгчлэн ашиглагдана. Эдгээр сав нь дараагийн бэхний савтай харьцуулахад цөөн хуудас хэвлэж магад.

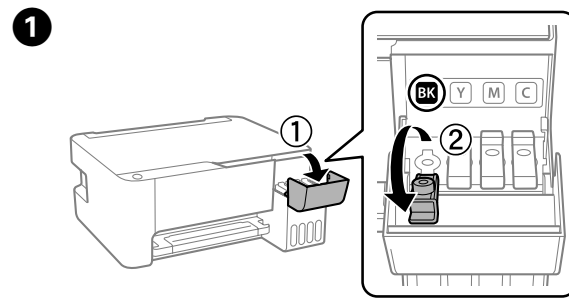
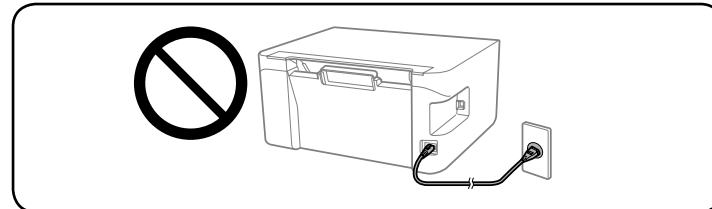
**1 Unpacking / 開箱 / खोलना /
Багцыг задалж байна**



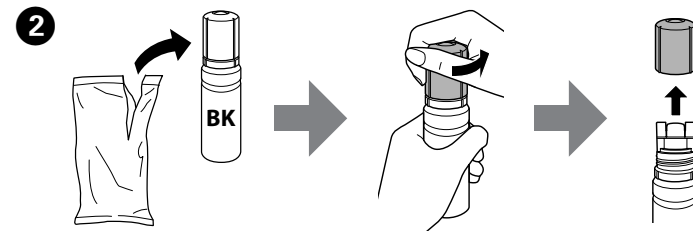
Additional items may be included depending on the location.
視乎所處地區，可能隨附其他物品。
स्थान के आधार पर अतिरिक्त आइटम शामिल किए जा सकते हैं।
Байршлаас хамааран нэмэлт зүйлс агуулагдаж болно.



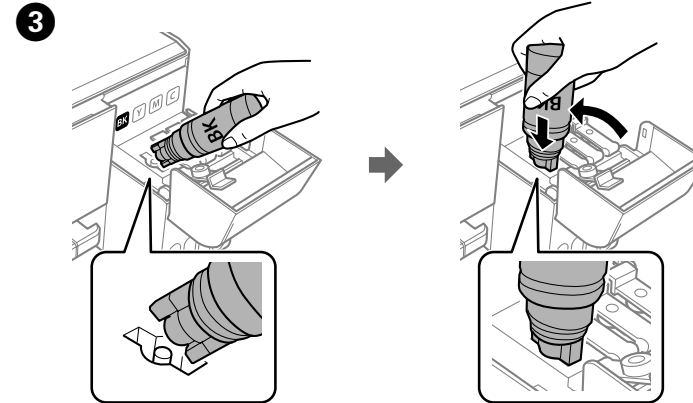
**2 Charging Ink / 墨水設定 / भरना इंक /
Бэх цэнэглэх**



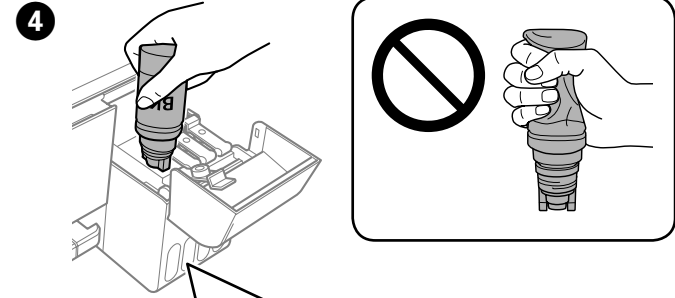
- ❑ Use the ink bottles that came with your product.
- ❑ Epson cannot guarantee the quality or reliability of non-genuine ink. The use of non-genuine ink may cause damage that is not covered by Epson's warranties.
- ❑ 使用產品隨附的墨水瓶。
- ❑ Epson 不保證非原廠墨水的品質或可靠性。對於使用非原廠墨水導致的損壞，Epson 將不提供免費保固服務。
- ❑ अपने उत्पाद के साथ आने वाली इंक की बोटल का उपयोग करें।
- ❑ Epson गैर-वास्तविक इंक की गुणवत्ता या विश्वसनीयता की गारंटी नहीं दे सकता। गैर-वास्तविक इंक का उपयोग करने से क्षति हो सकती है जो Epson की वारंटी में शामिल नहीं है।
- ❑ Бүтээгдэхүүнтэй хамт ирсэн бэхний савыг хэрэглээрэй.
- ❑ Epson жинхэнэ бус хорны чанар ба найдвартай ажиллагаанд баталгаа гаргахгүй. Жинхэнэ бус бэхийг хэрэглэх нь Epson-ы баталгаанд үл хамрагдах гэмтэл учруулж болзошгүй.



Remove the cap while keeping the ink bottle upright; otherwise ink may leak.
保持墨水瓶直立，取下瓶蓋；否則墨水將洩漏。
बोटल को सीधा रखते हुए कैप दबकन निकालें अन्यथा इंक टपक सकती है।
Бэхний савыг босоо байлгаж тагийг авна; Эс тэгвээс, бэх асгарч болно.

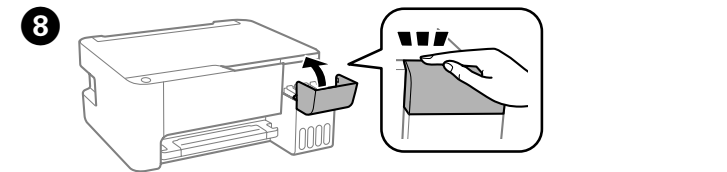
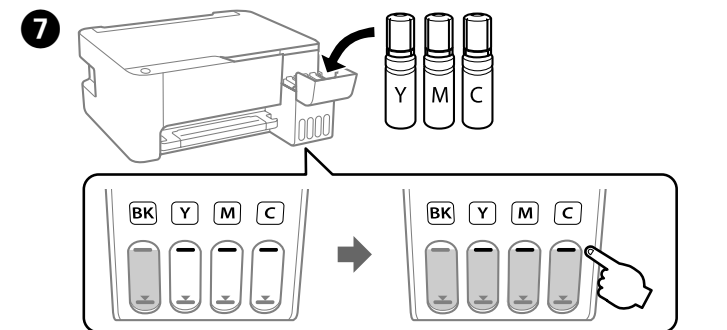
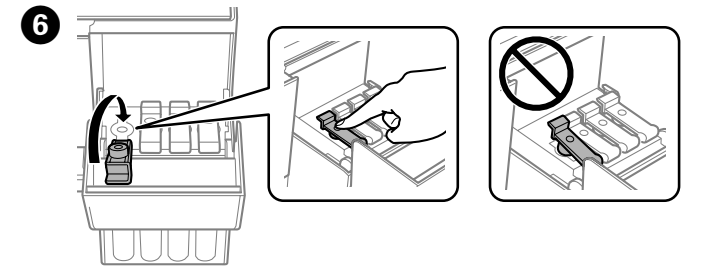
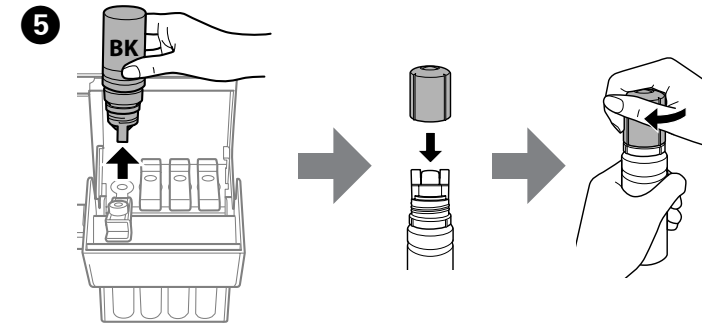


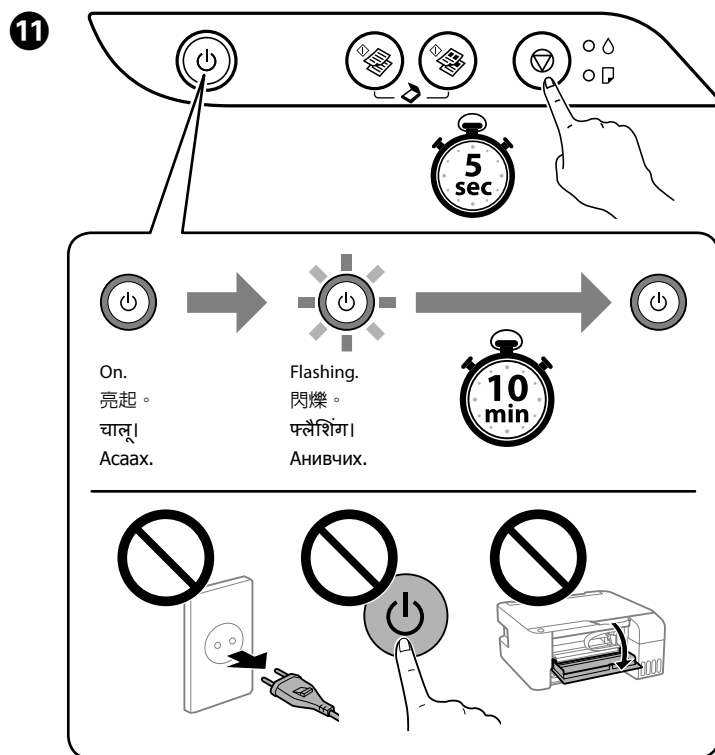
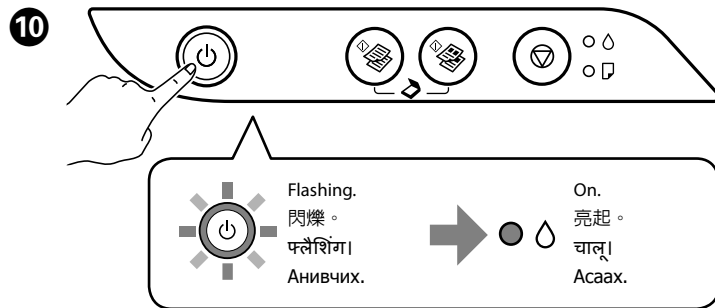
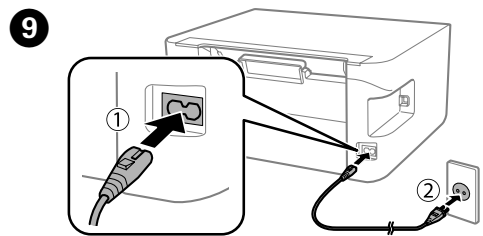
Do not knock the ink bottle, otherwise the ink may leak.
請勿敲擊墨水瓶，以免導致墨水滲漏。
इंक की बोटल को ठोके नहीं, अन्यथा इंक लीक हो सकती है।
Бэхний савыг цохиж болохгүй. Эс тэгвээс, бэх асгарч болно.



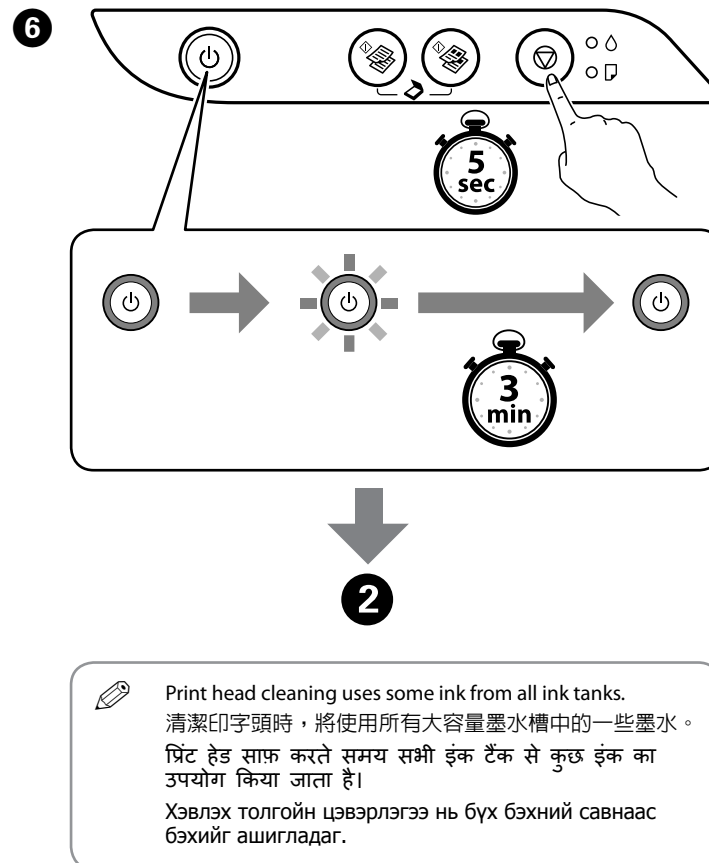
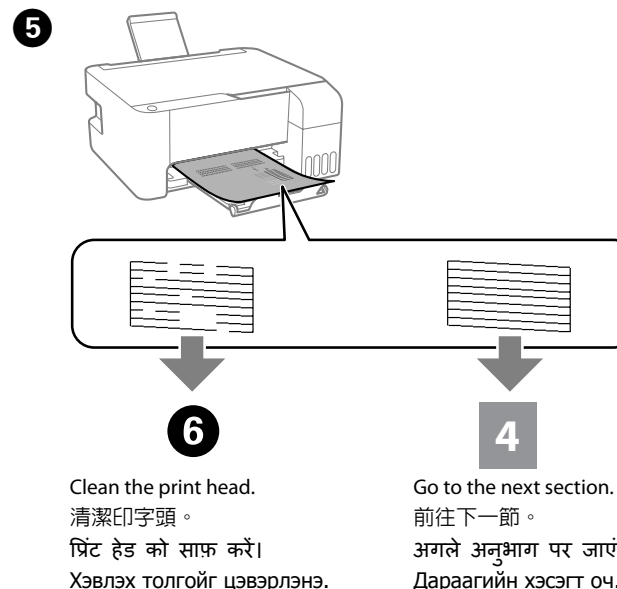
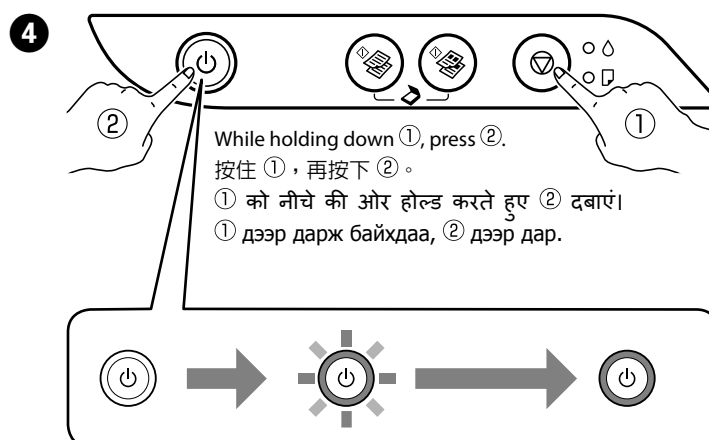
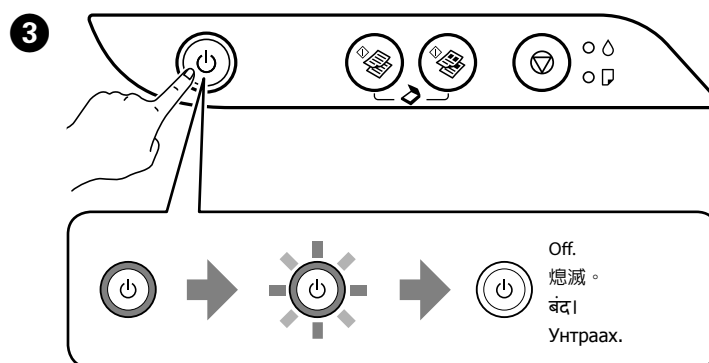
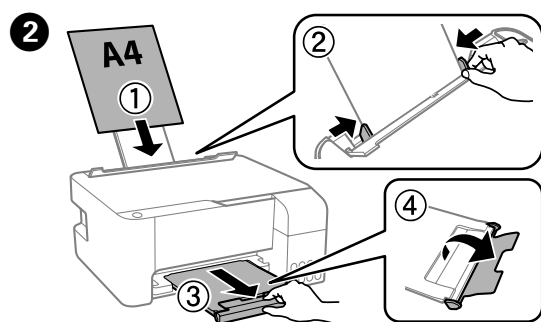
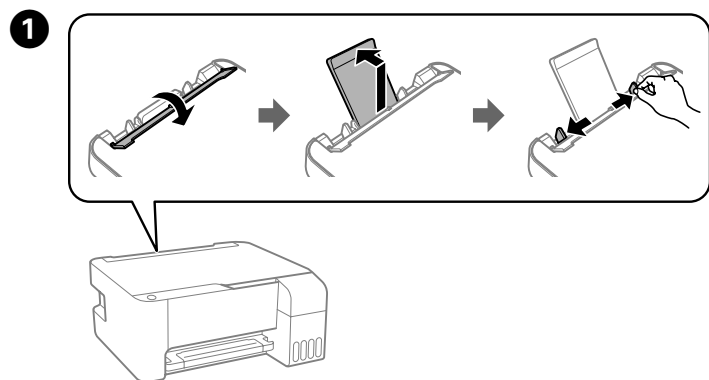
Ink flow stops automatically when the ink level reaches the upper line.
墨水存量達到最高標示線後，墨水流入即會自動停止。
जब इंक ऊपरी स्तर तक पहुँच जाता है तो इसका प्रवाह अपने आप बंद हो जाता है।
Бэхний түвшин дээд зураасанд хүрэхэд бэхний урсгал автоматаар зогсоно.

- ❗ If the ink does not start flowing into the tank, remove the ink bottle and try reinserting it.
- ❑ Do not leave the ink bottle inserted; otherwise the bottle may be damaged or ink may leak.
- ❑ 如果墨水未開始流入大容量墨水槽，請取出墨水瓶並嘗試將其重新插入。
- ❑ 請勿使墨水瓶持續處於插入狀態；以免墨水瓶受損或墨水滲漏。
- ❑ यदि इंक टैंक में जाना शुरू नहीं होती है, तो इंक की बोटल को निकालें और इसे फिर से डालें।
- ❑ इंक की बोटल को डालकर छोड़ें नहीं; अन्यथा बोटल क्षतियस्त हो सकती है या इंक टपक सकती है।
- ❑ Хэрэв бэх сав руу урсаж эхлэхгүй байвал, бэхний савыг салгаад буцааж хийж үз.
- ❑ Бэхний савыг хийсэн байдлаар үлдээж болохгүй. Эс бөгөөс, сав гэмтэж эсвэл бэх гоожиж болно.



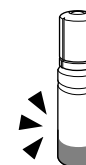


3 Checking Print Quality / 檢查列印品質 / प्रिंट की गुणवत्ता जांचना / Хэвлэх чанарыг шалгаж байна



4 Refilling Ink / 填充墨水 / फिर से भरना इंक / Бэхийг дахин цэнэглэж байна

If there is ink remaining in each bottle, refill them.
如果各墨水瓶內有剩餘墨水，則為其填充墨水。
अगर हर बोतल में इंक बच गई है तो इसे फिर से भरें।
Хэрэв сав бүрд бэх үлдсэн бол тэдгээрийг дүүргэ.



5 Connecting to computer / 連接電腦 / कंप्यूटर से कनेक्ट करना / Компьютертой холбогдож байна



Visit the website to install software. Windows users can also install software using the CD supplied.
瀏覽網站以安裝軟體。Windows 使用者亦可使用提供的 CD 安裝軟體。
सॉफ्टवेयर इंस्टॉल करने के लिए वेबसाइट पर जाएं। Windows उपयोगकर्ता दी गई CD इस्तेमाल करके भी सॉफ्टवेयर इंस्टॉल कर सकते हैं।

Программ хангамжийг суулгахын тулд вэбсайтаар зочилно уу。
Windows-н хэрэглэгчид нийлүүлсэн CD-г ашиглан программ хангамжийг суулгах боломжтой。

Information for Users in Taiwan Only / 台灣使用者適用資訊

L3110

- 產品名稱：多功能印表機
- 額定電壓：AC 100 - 240 V
- 額定頻率：50 - 60 Hz
- 耗電量：
 - 單機複印時：約 12 W
 - 就緒模式：約 3.9 W
 - 睡眠模式：約 0.4 W
 - 關機模式：約 0.2 W
- 額定電流：0.4 - 0.2 A
- 製造年份，製造號碼和生產國別：見機體標示

警告
檢修本產品之前，請先拔掉本產品的電源線。

功能規格

- 列印方式：微針點壓電噴墨技術
- 解析度：最大可達 5760 × 1440 dpi
- 適用系統：
 - Windows 10, 8.1, 8, 7, Vista, XP SP3以上版本(32-bit), XP Professional x64 Edition SP2以上版本
 - Windows Server 2016*, 2012 R2*, 2012*, 2008 R2*, 2008*, 2003 R2*, 2003 SP2以上版本*
 - (* 僅限印表機驅動程式與掃描器驅動程式。)
 - macOS High Sierra, macOS Sierra, OS X El Capitan, OS X Yosemite, OS X Mavericks, OS X Mountain Lion, Mac OS X v10.7.x, Mac OS X v10.6.8

使用方法

見內附相關說明文件

緊急處理方法

發生下列狀況時，請先拔下印表機的電源線並洽詢Epson授權服務中心：

- 電源線或插頭損壞
- 有液體噴灑到印表機
- 印表機摔落或機殼損壞
- 印表機無法正常操作或是列印品質與原來有明顯落差

製造商：SEIKO EPSON CORPORATION
地址：3-5, Owa 3-chome, Suwa-shi, Nagano-ken 392-8502 Japan
電話：81-266-52-3131

進口商：台灣愛普生科技股份有限公司
地址：台北市信義區松仁路100號15樓
電話：(02) 8786-6688 (代表號)

注意事項

- 只能使用印表機標籤上所註明的電源規格。
- 請保持工作場所的通風良好。

「限用物質含有情況」標示內容，請至下列網址查詢。
URL：http://www.epson.com.tw/TW_RoHS

The contents of this manual and the specifications of this product are subject to change without notice.

? If the product stops working and the lights are on or flashing, see the Quick Guide to solve the problem. / 如果產品停止工作並且指示燈號亮起或閃爍，請參考快速使用說明以解決問題。 / यदि उत्पाद काम करना बंद कर देता है और रोशनी जलती या चमकती है, तो समस्या को हल करने के लिए त्वरित मार्गदर्शिका देखें। / Хэрэв бүтээгдэхүүн ажиллахаа больж, гэрэл асч эсвэл анивчвал, асуудлыг шийдвэрлэхийн тулд Гялс харах гарын авлагыг үзнэ үү.