

# LX-50 Start Here / Mulai Di Sini

English / Bahasa Indonesia



\*412106300\*



**EPSON**  
EXCEED YOUR VISION

## Unpacking / Membuka Kemasan

**1**

Power cord may come attached to the printer in some countries.  
Di sejumlah negara, kabel daya mungkin saja sudah terpasang pada printer.

**Tense Tegangan**

Attach the paper tension unit. First, place the protruding section (1) into the groove, and then roll the paper tension unit forward to place the second protruding section (2) into the groove.  
Pasang unit penekan kertas. Pertama-tama, posisikan bagian yang menonjol (1) ke dalam alur, lalu putar unit penekan kertas ke depan untuk memosisikan bagian yang menonjol kedua (2) ke dalam alur.

**Close Tutup**

## Installing the Ribbon Cartridge / Memasang Cartridge Pita

**2**

Printer cover is removed in the illustration to show details; however, there is no need to remove it.  
Pada ilustrasi berikut ini, penutup printer dilepas untuk menunjukkan detail bagian printer; namun demikian tidak perlu untuk melepaskannya.

Do not touch the blade  
Jangan sentuh bagian bilahnya

**Open Buka**

Remove the paper tension unit  
Lepas unit penekan kertas

Confirm the print head is in the middle  
Lepas unit penekan kertas print head berada di tengah

**Tense the ribbon Tegangan pita**

Insert until it clicks  
Masukkan sampai berbunyi klik

Push the ribbon into the ribbon guide  
Dorong pita ke dalam pemandu pita

## Connecting the Power Cord / Menghubungkan Kabel Daya

**3**

**OFF / MATI**

Confirm the ○ (OFF)  
Pastikan ○ (MATI)

**Connect Hubungkan**

**Plug in Colokkan**

## Connecting the Printer to Your Computer / Menghubungkan Printer ke Komputer Anda

**4**

**Caution:**  
The interface cable connectors have only one correct orientation. Make sure the orientation of the connector is correct before inserting it into the appropriate port.

**Perhatian:**  
Konektor kabel antarmuka hanya memiliki satu posisi yang benar. Pastikan posisi konektor benar sebelum memasukkannya ke port yang sesuai.

**USB**

**Connect firmly Hubungkan dengan kuat**

**Connect firmly Hubungkan dengan kuat**

**IEEE1284 (PARALLEL)**

**Connect firmly Hubungkan dengan kuat**

**Fasten the screw Kencangkan sekrup**

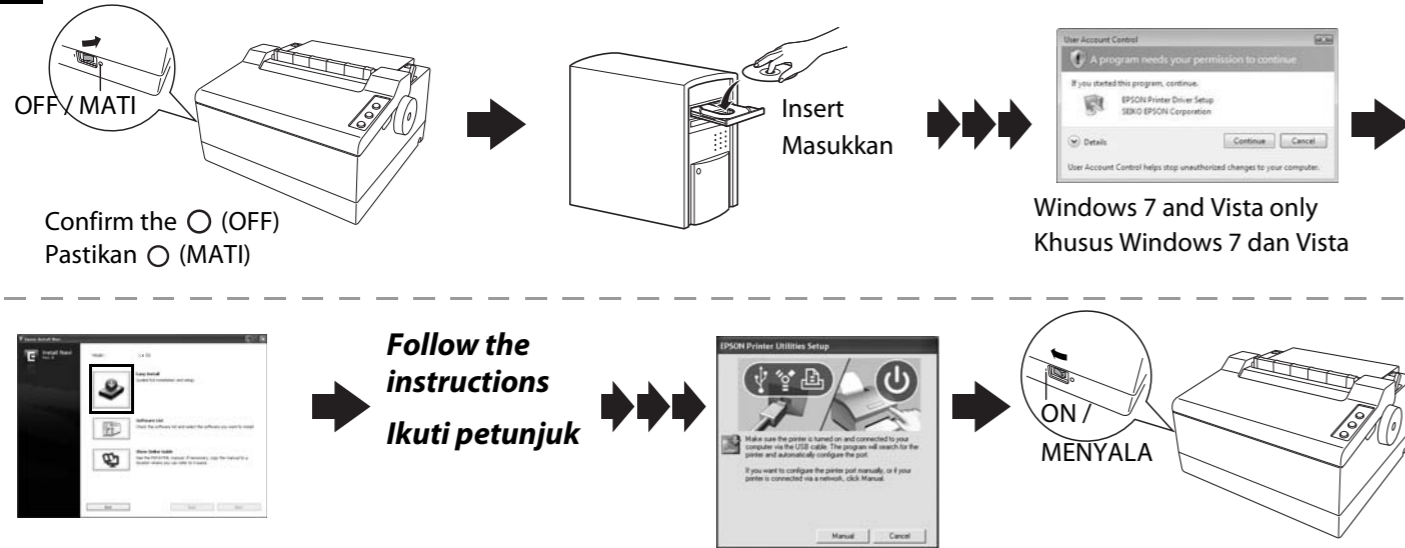
**Connect firmly Hubungkan dengan kuat**

Continued / Bersambung ➔

Continued / Bersambung ➔

## Installing the Printer Software / Menginstal Perangkat Lunak Printer

### 5 Windows

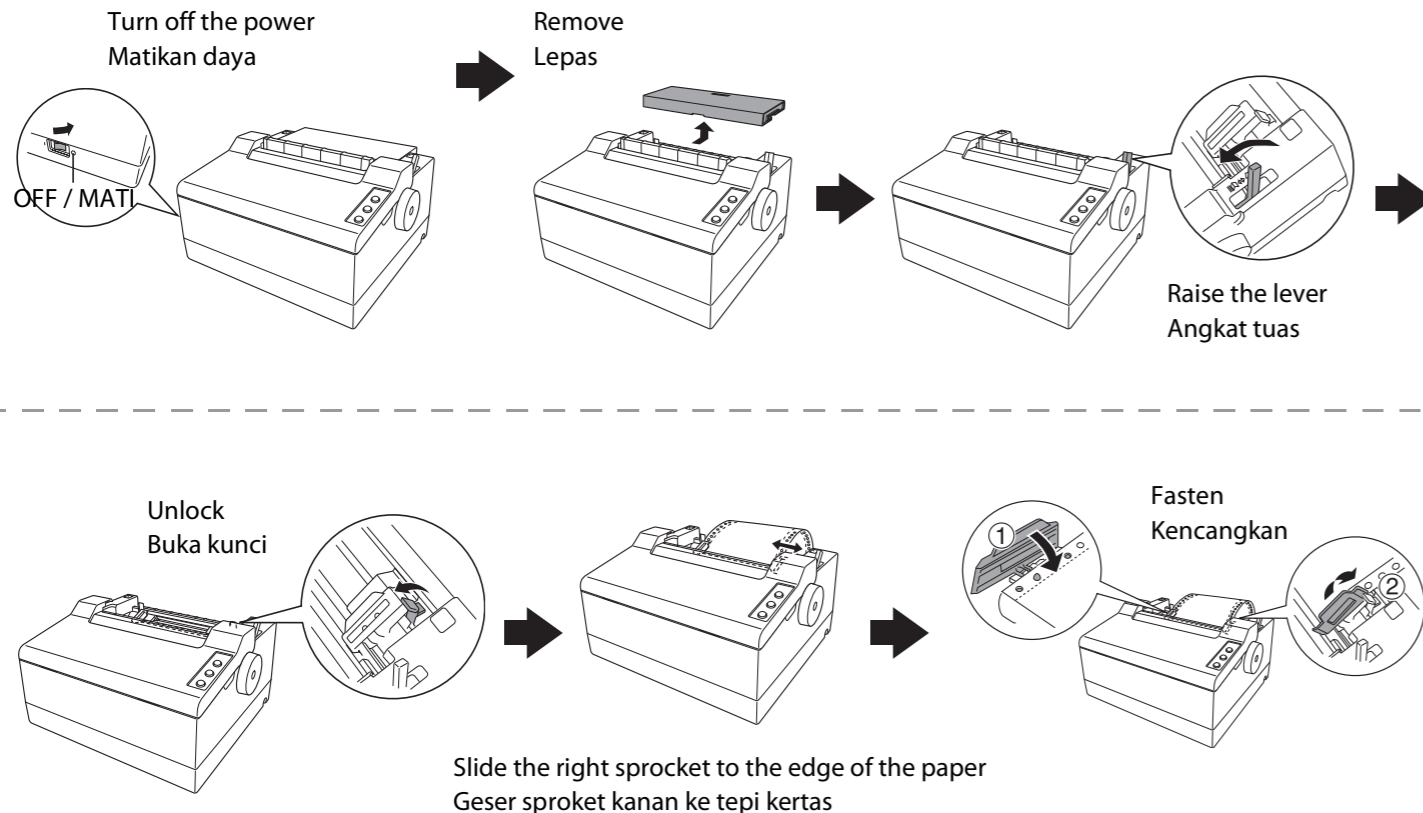


**Note:**  
Installing the printer software may require administrator privileges. If you have problems, ask your administrator for more information.

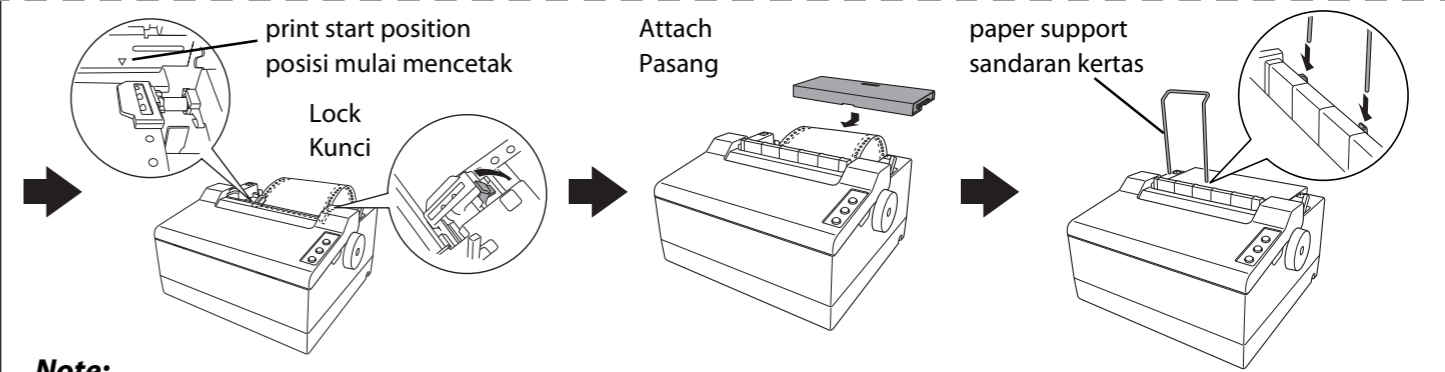
**Catatan:**  
Untuk menginstal perangkat lunak printer, mungkin diperlukan hak istimewa administrator. Jika mengalami masalah, mintalah informasi lebih lanjut dari administrator Anda.

## Loading Paper / Memasukkan Kertas

### 6 Printing continuous paper with the push tractor Mencetak kertas bersambung dengan push tractor



Continued / Bersambung



**Note:**

- ❑ When using continuous multipart forms, make sure that the paper support is attached.
- ❑ Once the paper support is attached, there is no need for it to be removed.

**Catatan:**

- ❑ Saat menggunakan formulir multi-bagian yang bersambung (continuous form), pastikan bahwa sandaran kertas telah terpasang.
- ❑ Setelah sandaran kertas terpasang maka tidak perlu dilepas lagi.

### 7 Now setup is finished and the printer is ready. Pengaturan telah selesai dan printer siap digunakan.

For detailed information about the printer and troubleshooting, refer to the User's Guide.  
Untuk informasi lebih rinci tentang printer dan penyelesaian masalah, lihat User's Guide.



Copy by drag & drop or  
Open by double-click

Salin dengan seret &  
taruh atau buka dengan  
mengklik dua kali.

If you cannot find the information you require in the User's Guide, visit our Web site:  
Jika tidak dapat menemukan informasi yang Anda perlukan di User's Guide, kunjungi Situs web kami:  
<http://www.epson.com>

No part of this publication may be reproduced, stored in a retrieval system, or transmitted in any form or by any means, electronic, mechanical, photocopying, recording, or otherwise, without the prior written permission of Seiko Epson Corporation. No patent liability is assumed with respect to use of the information contained herein.

Neither Seiko Epson Corporation nor its affiliates shall be liable to the purchaser of this product or third parties for damages, losses, costs, or expenses incurred by the purchaser or third parties as a result of: accident, misuse, or abuse of this product or unauthorized modifications, repairs, or alterations to this product, or (excluding the U.S.) failure to strictly comply with Seiko Epson Corporation's operating and maintenance instructions.

Seiko Epson Corporation and its affiliates shall not be liable against any damages or problems arising from the use of any options or any consumable products other than those designated as Original Epson Products or Epson Approved Products by Seiko Epson Corporation.

EPSON is a registered trademark of Seiko Epson Corporation.

Microsoft®, Windows®, and Windows Vista® are registered trademarks of Microsoft Corporation in the United States and/or other countries.

**General Notice:** Other product names used herein are for identification purposes only and may be trademarks of their respective owners. Epson disclaims any and all rights in those marks.

The contents of this manual are subject to change without notice.

Dilarang menggandakan bagian mana pun dari publikasi ini, menyimpannya dalam sistem retrieval, atau menyebarkan dalam bentuk maupun dengan cara apa pun, elektronik, mekanis, memfotokopi, merekam, atau sebaliknya, tanpa izin tertulis sebelumnya dari Seiko Epson Corporation. Kerusakan yang diakibatkan oleh penggunaan informasi yang tercantum di sini tidak ditanggung.

Baik Seiko Epson Corporation maupun afiliasinya tidak bertanggung jawab kepada pembeli produk ini atau pihak ketiga atas kerusakan, kerugian, biaya, atau pengeluaran yang dilakukan oleh pembeli atau pihak ketiga yang diakibatkan oleh: kecelakaan, kesalahan penggunaan, atau penyalahgunaan produk ini maupun modifikasi, reparasi, atau perubahan secara tidak sah terhadap produk ini, maupun (kecuali AS) ketidakpatuhan terhadap petunjuk pengoperasian dan perawatan Seiko Epson Corporation. Seiko Epson Corporation dan afiliasinya tidak dapat dimintai pertanggungjawaban atas kerugian atau masalah apa pun yang muncul dari penggunaan pilihan atau produk habis pakai apa pun selain yang disebut Produk Asli Epson atau Produk yang Disetujui Epson oleh Seiko Epson Corporation.

EPSON adalah merek terdaftar dari Seiko Epson Corporation.

Microsoft®, Windows®, dan Windows Vista® adalah merek terdaftar Microsoft Corporation di Amerika Serikat dan/atau negara lainnya.

**Pemberitahuan Umum:** Nama produk lain yang digunakan di sini hanya untuk tujuan identifikasi dan mungkin merupakan merek dagang dari masing-masing pemiliknya. Epson tidak menyatakan memiliki salah satu dan semua hak apa pun pada merek tersebut.

Isi petunjuk ini bisa mengalami perubahan tanpa pemberitahuan.

Copyright © 2011 Seiko Epson Corporation. All rights reserved.  
Printed in XXXXXX