

DLQ-3500II / DLQ-3500CII /
DLQ-3500IIN / DLQ-3500CIIIN



EN Start Here

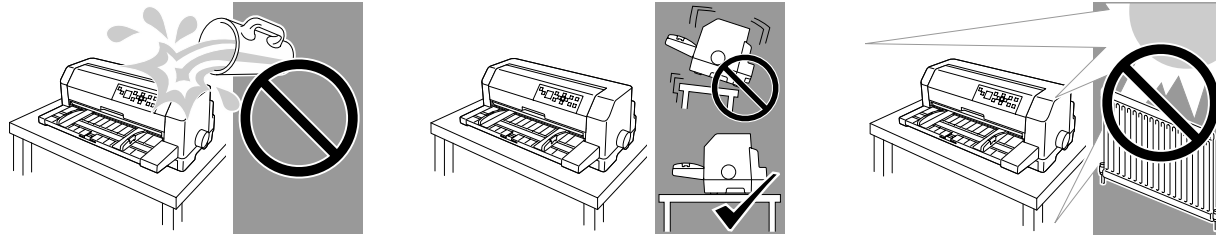
ID Mulai Di Sini

MS Mula Di Sini

TH เริ่มต้นที่นี่

VI Bắt đầu tại đây

TC 安裝說明



1

The shape of the plug may vary by location.
รูปทรงของปลั๊กอาจเปลี่ยนไปตามสถานที่
Bentuk colokan bisa beragam berdasarkan lokasi.
Hình dạng phích cắm có thể khác nhau tùy theo địa điểm.
Bentuk palam mungkin berbeza-beza mengikut lokasi.
插頭的外形會因地區而有不同。

2

3

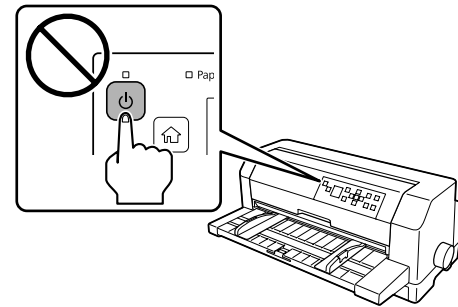
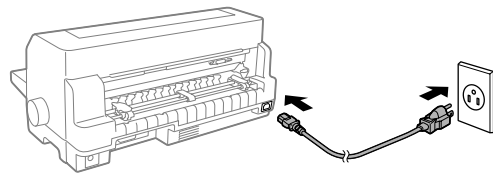
Continued

4

Do not touch the white cable
อย่าสัมผัสสายสีขาว
Jangan sentuh kabel putih.
Không chạm vào cáp màu trắng.
Jangan sentuh kabel putih.
請勿觸碰印表機內部的白色排線。

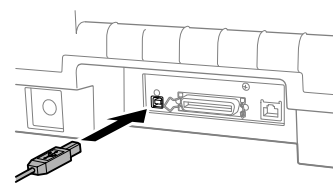
Continued on back

5

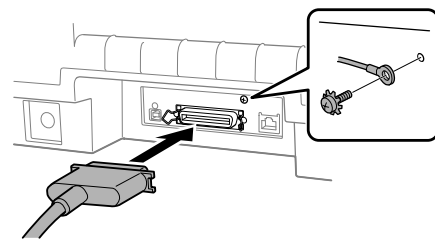


Do not turn the printer on until instructed to do so.
 อย่าเปิดเครื่องพิมพ์จนกว่าจะได้รับแจ้งให้กระทำการดังกล่าว
 Jangan nyalakan printer sebelum ada perintah melakukannya.
 Không bật máy in cho đến khi được hướng dẫn.
 Jangan hidupkan pencetak sehingga diarahkan melakukannya.
 除非系統指示，否則請勿開啓印表機。

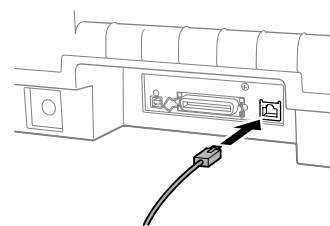
USB



IEEE1284 (Parallel)
IEEE1284 (ขนาน)
IEEE1284 (Paralel)
IEEE1284 (Song song)
IEEE1284 (Selari)
IEEE1284 (並行)



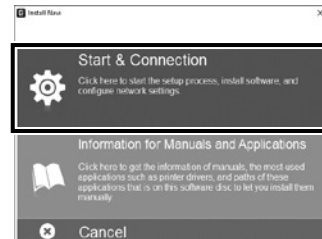
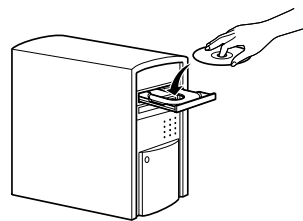
Network (LAN)
เครือข่าย (LAN)
Jaringan (LAN)
Mạng (LAN)
Rangkaian (LAN)
網路 (區域網路)



DLQ-3500IIN/DLQ-3500CIIN

6

**From CD-ROM / จาก CD-ROM / Dari CD-ROM /
 Từ đĩa CD / Dari CD-ROM / 從光碟**



**Follow the instructions / ปฏิบัติตามคำแนะนำ / Ikuti petunjuk /
 Thực hiện theo các hướng dẫn / Ikut arahan / 依指示操作**

For detailed Information and safety recommendations, refer to the User's Guide (included in the CD-ROM).
 สำหรับข้อมูลอย่างละเอียด และคำแนะนำเพื่อความปลอดภัย ให้ดูคู่มือผู้ใช้ (ที่มาใน CDROM)
 Untuk informasi dan saran keamanan selengkapnya, baca Panduan Pengguna (Sudah disertakan dalam CD-ROM).
 Để biết Thông tin chi tiết và khuyến nghị về an toàn, tham khảo Hướng dẫn sử dụng (Được bao gồm trong CD-ROM).
 Untuk mendapatkan Maklumat terperinci dan cadangan keselamatan, rujuk Panduan Pengguna (Disertakan di dalam CD-ROM).
 如需詳細資訊與安全建議，請參閱進階使用說明 (包含在 CD-ROM 內)。

**From Web site / จากเว็บไซต์ / Dari Situs web /
 Từ trang web / Dari Laman web / 從網站**

<http://www.epson.com>

Download and install the Epson software if necessary.
 ดาวน์โหลดและติดตั้งซอฟต์แวร์ Epson หากจำเป็น
Unduh dainstal perangkat lunak Epson bila perlu.
Tải xuống và cài đặt phần mềm Epson nếu cần.
Muat turun dan pasang perisian Epson jika perlu.
 必要時下載並安裝 Epson 軟體。

Information for Users in Taiwan Only / 資訊僅適用於台灣使用者

電力規格

- 產品名稱：點陣印表機
 - 額定電壓：AC 100 至 240 V
 - 額定頻率：50 至 60 Hz
 - 額定電流：3.4 至 1.6 A
 - 耗電量：80 W (ISO/IEC 10561 letter pattern)
- 睡眠模式：
 DLQ-3500CII 約 0.6 W
 DLQ-3500CIIN 約 0.9 W

警語

檢修本產品之前，請先拔掉本產品的電源線。

功能規格

- 列印方式：撞擊式點矩陣
- 解析度：最大可達 360 x 180 dpi
- 適用系統：Windows 10 (32-bit, 64-bit)/Windows 8.1 (32-bit, 64-bit)/Windows 8 (32-bit, 64-bit)/Windows 7 (32-bit, 64-bit)/Windows Vista (32-bit, 64-bit)/Windows XP Professional x64Edition SP2 以上版本/Windows XP SP3 以上版本 (32-bit)/Windows Server 2019/Windows Server 2016/Windows Server 2012 R2/Windows Server 2008 R2/Windows Server 2008/Windows Server 2003 R2/Windows Server 2003 SP2 以上版本

使用方法

見內附相關說明文件

緊急處理方法

- 發生下列狀況時，請先拔下印表機的電源線並洽詢Epson 授權服務中心：
- 電源線或插頭損壞
 - 有液體噴灑到印表機
 - 印表機摔落或機殼損壞
 - 印表機無法正常操作或是列印品質與原來有明顯落差

注意事項

- 只能使用印表機標籤上所註明的電源規格。
- 請保持工作場所的通風良好。

製造年份，製造號碼和生產國別：見機體標示

製造商：SEIKO EPSON CORPORATION
 地址：3-5, Owa 3-chome, Suwa-shi, Nagano-ken, 392-8502, Japan
 電話：81-266-52-3131
 進口商：台灣愛普生科技股份有限公司
 地址：台北市信義區松仁路 100 號 15 樓
 電話：(02) 8786-6688 (代表號)

「限用物質含有情況」標示內容，請至下列網址查詢。
 URL : http://www.epson.com.tw/TW_RoHS

The contents of this manual are subject to change without notice.

Illustrations of the printer used in this manual are examples only. Although there may be slight differences depending on the model, the method of operation is the same.

© 2019 Seiko Epson Corporation
 Printed in XXXXXX

Continued