

XP-30



EN Start Here

TC 安裝說明



© 2012 Seiko Epson Corporation. All rights reserved.
Printed in XXXXXX



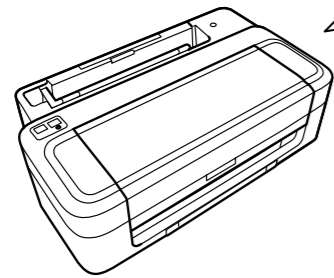
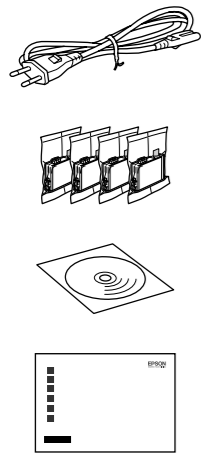
Unpacking
清點配件

1

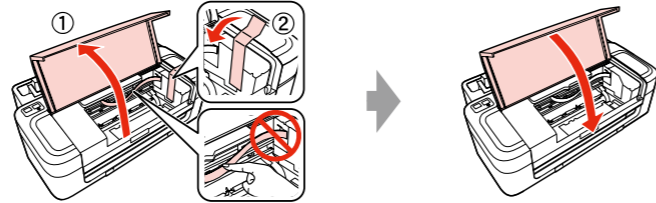
Contents may vary by location.
內容物會因國家 / 地區而不同。



Do not open the ink cartridge package until you are ready to install it in the printer. The cartridge is vacuum packed to maintain its reliability.
在將墨水匣安裝至印表機之前，請勿打開墨水匣的包裝。為了維持墨水匣列印穩定性，墨水匣採真空包裝。



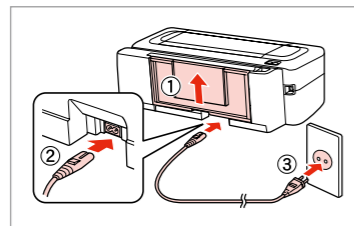
Remove all protective materials.
移除保護膠帶。



Turning On
開啓電源

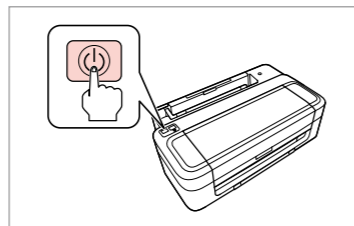
2

1



Connect and plug in.
連接電源線並插入電源插座。

2



Turn on.
開啓電源。

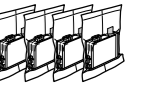
Installing the Ink
Cartridges
安裝墨水匣

3

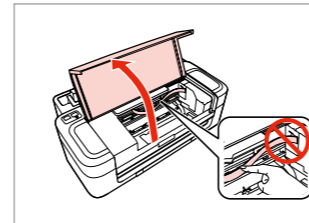


For the initial setup, make sure you use the ink cartridges that came with this printer. These cartridges cannot be saved for later use.

初次安裝時，務必使用本印表機隨附的墨水匣。這些墨水匣無法留作日後使用。

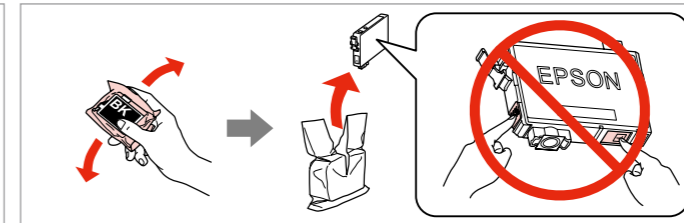


1



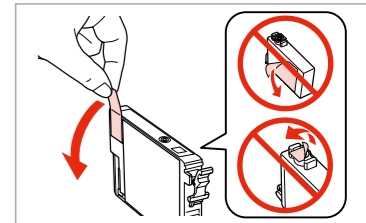
Open.
打開印表機上蓋。

2



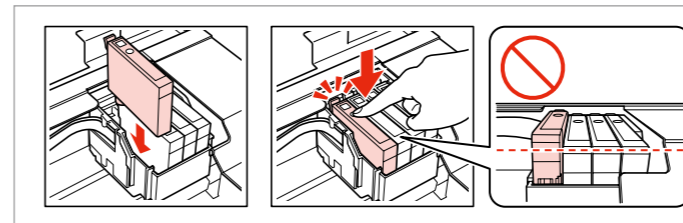
Shake only BLACK new cartridge. Do not shake other color cartridges.
僅限搖晃新的黑色墨水匣。請勿搖晃其他彩色墨水匣。

3



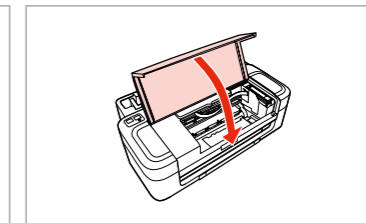
Remove yellow tape.
只撕下黃色標籤。

4



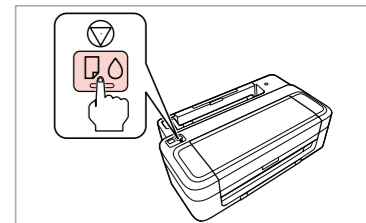
Insert all four cartridges. Press each one until it clicks.
安裝 4 個墨水匣。逐一推入，直到卡入為止。

5



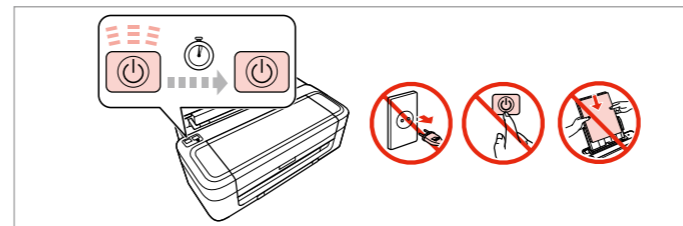
Close.
關上印表機上蓋。

6



Press.
按下。

7



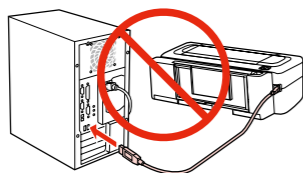
Wait about 4 minutes.
等候約 4 分鐘。



The initial ink cartridges will be partly used to charge the print head. These cartridges may print fewer pages compared to subsequent ink cartridges.
內附的墨水匣，其中有部分墨水會用在印字頭墨水設定上。這些墨水匣的列印頁數可能少於其後安裝的墨水匣。

Connecting to the Computer 將印表機連接至電腦

4

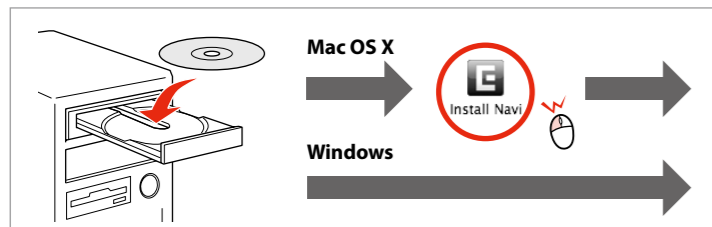


Do not connect the USB cable until you are instructed to do so.
在出現提示前，請勿連接 USB 連接線。



If this screen appears, click **Cancel**.
若出現此畫面，請按下[取消]鍵。

1



Insert.
放入軟體光碟片。

2

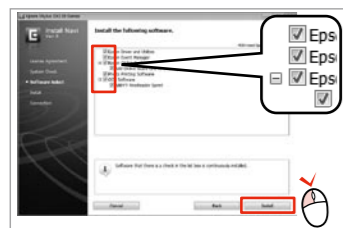


Select.
請選擇項目。



Windows 7/Vista: AutoPlay window.
Windows 7/Vista：自動播放視窗。

3



Select.
請選擇項目。

Only the software with a selected check box is installed. **Epson Online Guides** contain important information such as troubleshooting and error indications. Install them if necessary.
僅限安裝有點選檢查盒的軟體。[Epson線上進階使用說明]包含解決問題的方法等重要資訊。請視需要安裝。

4

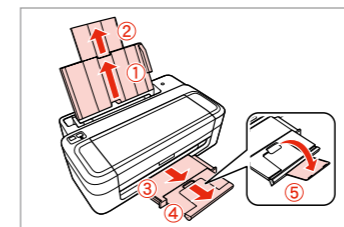


Follow the on-screen instructions.
請依照螢幕上的指示操作。

Loading Paper 裝入紙張

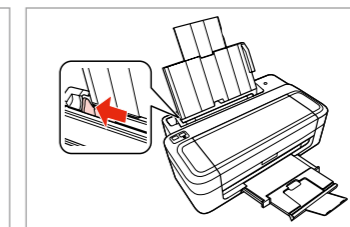
5

1



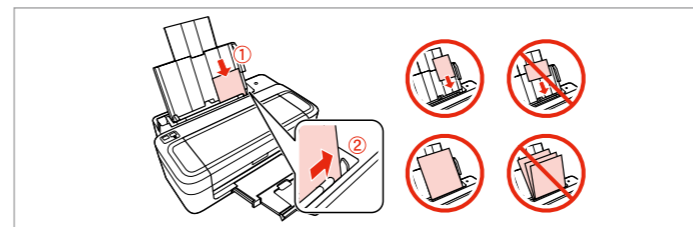
Slide out and raise.
拉出並豎起出紙托盤。

2



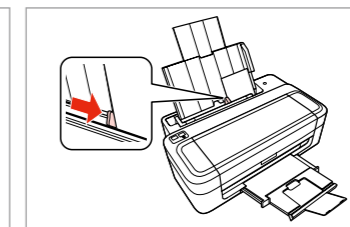
Slide.
滑動紙張邊緣定位器。

3



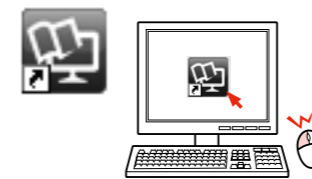
Load the paper with the printable side up.
將可列印面朝上，裝入紙張。

4



Fit.
調整最適寬度。

Getting More Information 取得更多的資訊



The online manual is installed from the CD.
軟體光碟片含有線上使用說明。



User's Guide (HTML file)
進階使用說明 (HTML 檔)

Information for Users in Taiwan Only / 此資訊僅適用於台灣地區

- 產品名稱：彩色噴墨印表機
- 額定電壓：100 - 240V ± 10%
 - 額定頻率：50 - 60 Hz
 - 額定電流：0.5 - 0.3 A
 - 耗電量：列印時，約 8 W

警語

檢修本產品之前，請先拔掉本產品的電源線。

相容性

適用系統：Windows 7/Vista/XP/XP x64
Mac OSX 10.5.8, 10.6.x, 10.7.x

使用方法

見內附相關說明文件。

緊急處理方法

- 發生下列狀況時，請先拔下印表機的電源線並洽詢 Epson 授權服務中心：
- 電源線或插頭損壞
 - 有液體噴灑到印表機
 - 印表機摔落或機殼損壞
 - 印表機無法正常操作或是列印品質與原來有明顯落差

注意事項

只能使用印表機標籤上所註明的電源規格。

製造年份及製造號碼：見機體標示
生產國別：見機體標示

製造商：SEIKO EPSON CORPORATION
地址：80 Harashinden, Hirooka, Shiojiri-shi,
Nagano-ken, 399-0785, JAPAN
電話：81-263-52-2552

進口商：台灣愛普生科技股份有限公司
地址：台北市信義區松仁路 7 號 14 樓
電話：(02) 8786-6688 (代表號)



No online manual? → Insert the CD and select **Epson Online Guides** in the installer screen.
沒有線上使用說明？→ 請放入軟體光碟片，並在安裝畫面中選擇[Epson線上進階使用說明]。