

WP-4011

EPSON

EXCEED YOUR VISION

EN Setup Guide

ID Panduan Pemasangan

TH คำแนะนำการติดตั้ง

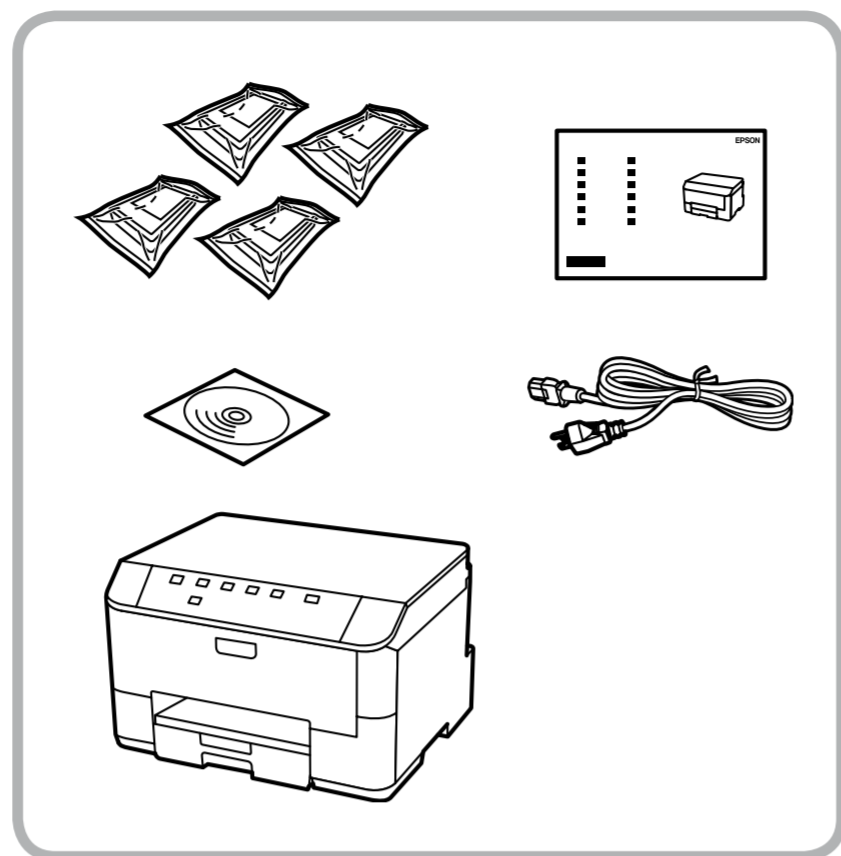
Contents may vary by location.
Isi tergantung lokasi.
อุปกรณ์ที่บรรจุอาจแตกต่างกันตามแต่ละประเทศ



Copyright © 2011 Seiko Epson Corporation. All rights reserved.
Printed in XXXXX

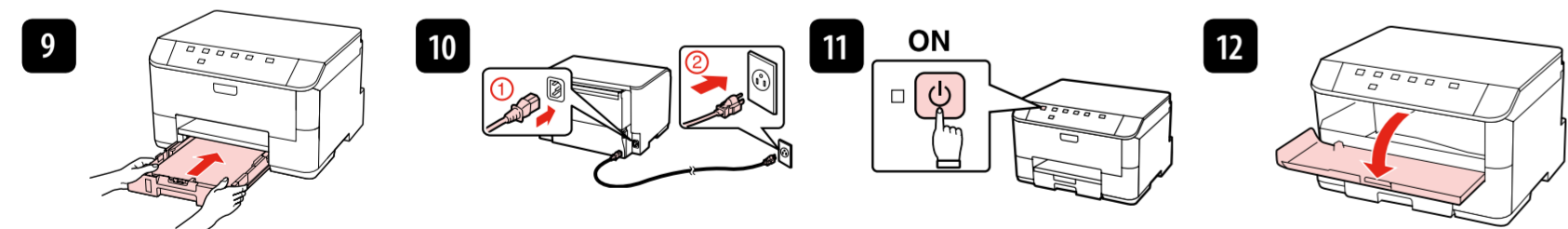
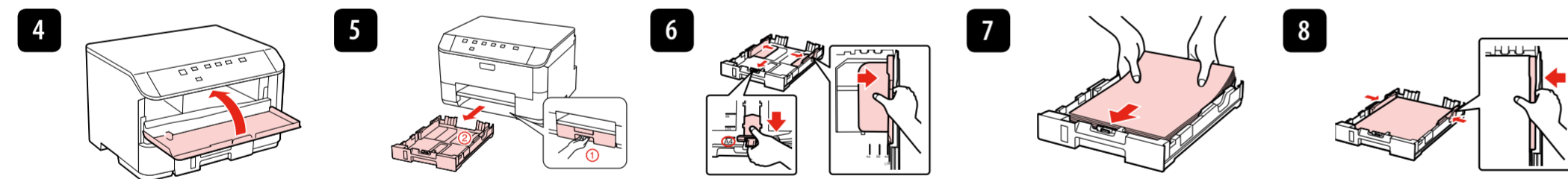
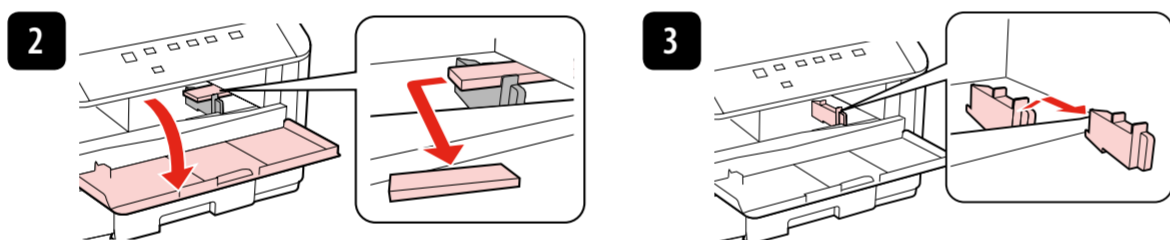


412117400

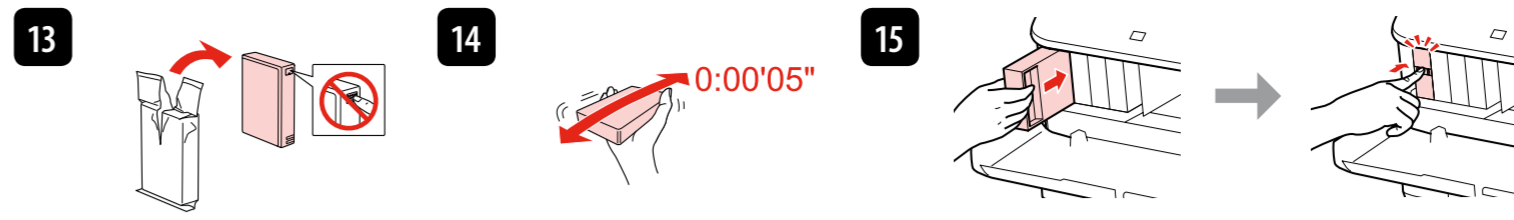


No. Reg: 03/DJPDN/MG/III/2001
Tgl. 13 Maret 2001

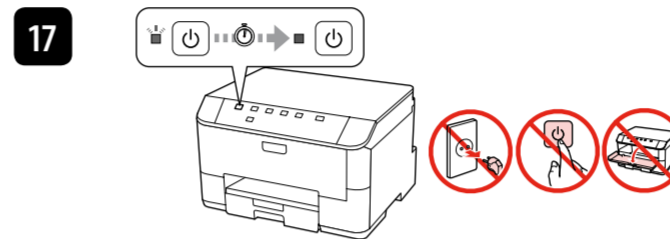
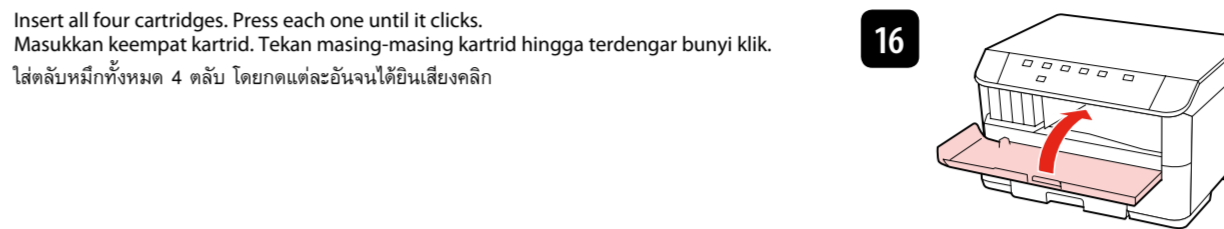
1 Remove all protective materials.
Lepas semua pelindung.
แกะวัสดุกันกระแทกออกทั้งหมด



For the initial setup, make sure you use the ink cartridges that came with this printer.
Untuk pemasangan awal, pastikan Anda menggunakan kartrid yang disertakan bersama printer ini.
สำหรับการติดตั้งครั้งแรก ควรใช้ตลับหมึกที่มาพร้อมกับเครื่องพิมพ์



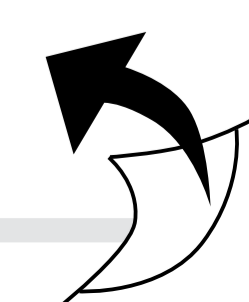
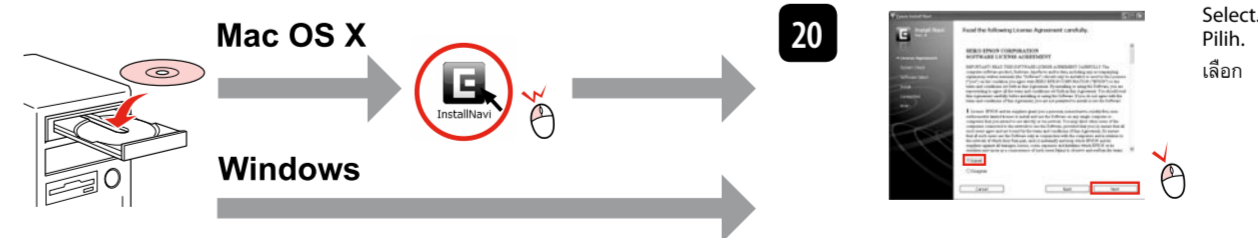
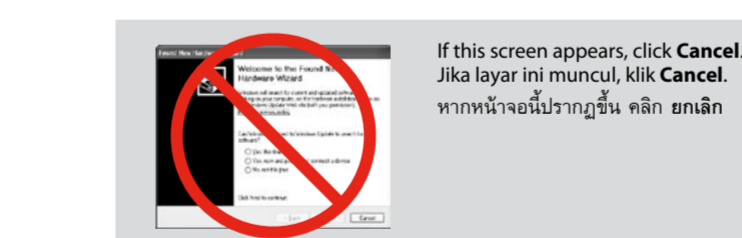
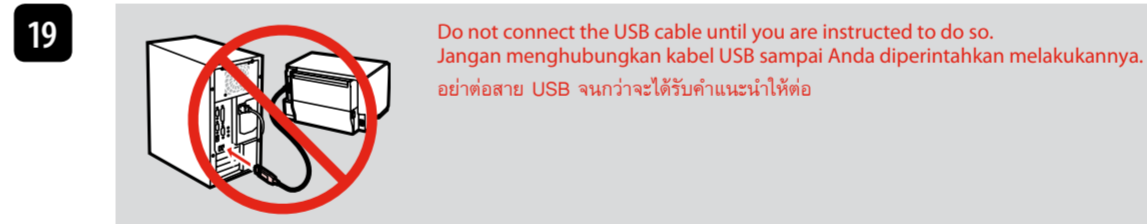
13 Insert all four cartridges. Press each one until it clicks.
Masukkan keempat kartrid. Tekan masing-masing kartrid hingga terdengar bunyi klik.
14 15
ใส่ตลับหมึกทั้งหมด 4 ตลับ โดยกดแต่ละอันจนได้ยินเสียงคลิก




16 Wait about 12 min.
Tunggu sekitar 12 mnt.
รอประมาณ 12 นาที

The initial ink cartridges will be partly used to charge the print head. These cartridges may print fewer pages compared to subsequent ink cartridges.
Cartridge tinta yang pertama dipasang pada printer Anda sebagian akan digunakan untuk mengisi Print Head. Cartridge ini mungkin mencetak lebih sedikit halaman daripada cartridge tinta berikutnya.
ตลับหมึกที่ติดตั้งลงในเครื่องพิมพ์เป็นครั้งแรก หมึกบางส่วนจะถูกใช้ในการเคลือบหัวพิมพ์ ทำให้ตลับหมึกดังกล่าวอาจพิมพ์ได้จำนวนหน้าน้อยกว่าตลับหมึกอันต่อไปเล็กน้อย

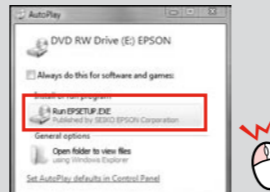
18 Now install CD and follow the instructions.
Sekarang instal CD dan ikuti petunjuknya.
ติดตั้งจากแผ่นซีดีและปฏิบัติตามคำแนะนำ



Windows: No installation screen? →
 Windows: Tidak ada layar instalasi? →
 Windows: ไม่มีหน้าจอการติดตั้ง? →



Windows7/Vista: AutoPlay window →
 Windows 7/Vista: AutoPlay window. →
 Windows 7/Vista: หน้าต่าง AutoPlay →



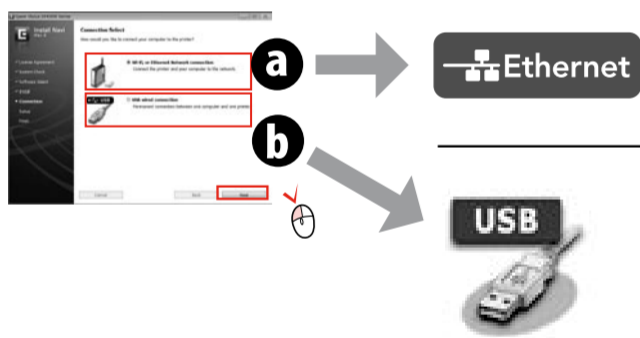
21



Only the software with a selected check box is installed. **Epson Online Guides** contain important information such as troubleshooting and error indications. Install them if necessary.
 Hanya piranti lunak dengan kotak centang yang dipilih yang akan diinstal. **Epson Online Guides** mencakup informasi penting seperti pemecahan masalah dan indikasi kesalahan. Instal jika perlu.
 ซอฟต์แวร์ที่ถูกเลือกเท่านั้นที่จะถูกติดตั้ง คู่มือออนไลน์ Epson บรรจุข้อมูลที่สำคัญเช่น การแก้ปัญหา และการแสดงเหตุขัดข้อง ทำการติดตั้งคู่มือหากจำเป็น

Select.
 Pilih.
 เลือก

22



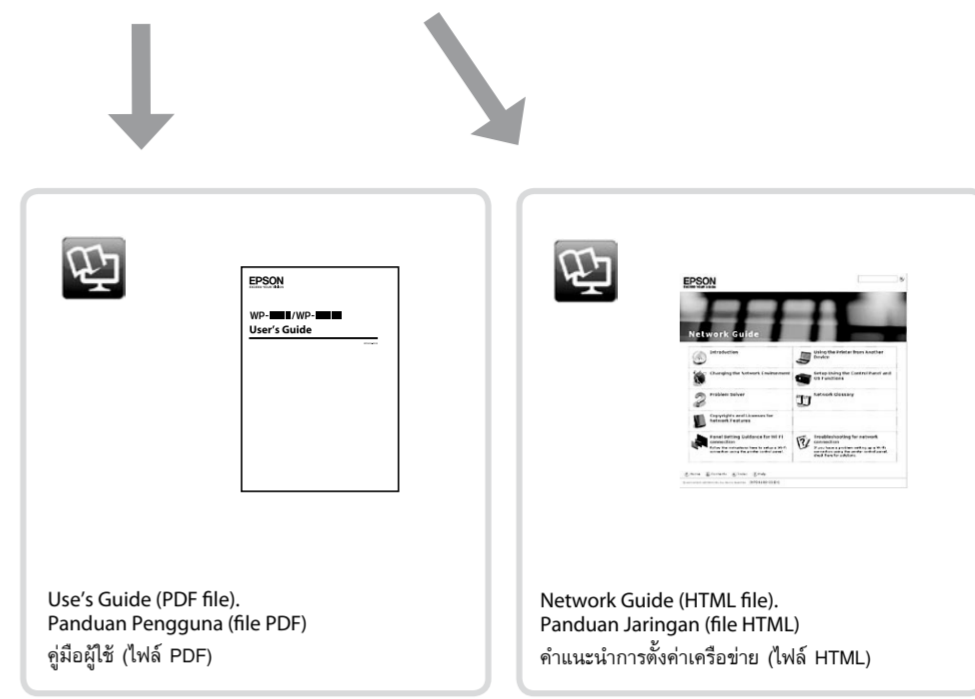
Select or .
 Pilih atau .
 เลือก หรือ

If the network connection failed, refer to the online *Network Guide*.
 Jika koneksi jaringan gagal, merujuklah pada *Panduan Jaringan* online.
 หากเชื่อมต่อเครือข่ายไม่สำเร็จ โปรดดู คำแนะนำการตั้งค่าเครือข่าย ออนไลน์

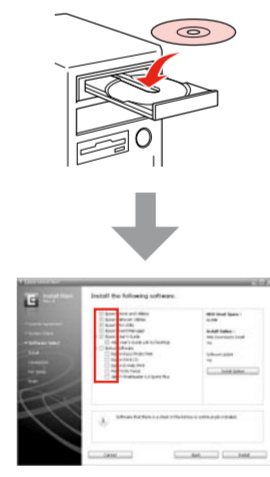
Getting More Information
 Dapatkan Berbagai Informasi
 การรับข้อมูลเพิ่มเติม



Two online manuals are installed from the CD.
 Dua buku pedoman online diinstal dari CD.
 คู่มือออนไลน์สองชุดติดตั้งจากแผ่นซีดี



No online manuals? → Install the CD and select **Epson Online Guides** in the installer screen.
 Tidak ada buku panduan online? → Instal CD dan pilih **Epson Online Guides** pada layar penginstal.
 ไม่มีคู่มือออนไลน์? → ติดตั้งจากแผ่นซีดี และเลือกคู่มือออนไลน์ Epson ในหน้าจอการติดตั้ง



To read the online guide, you must have Adobe Acrobat Reader 5.0 or later, or Adobe Reader, installed on your computer.
 Untuk membaca panduan online, Adobe Acrobat Reader 5.0 atau yang lebih baru, atau Adobe Reader, harus diinstal di komputer Anda.
 วิธีการอ่านคู่มือออนไลน์ ท่านต้องติดตั้งโปรแกรม Adobe Acrobat Reader 5.0 หรือสูงกว่า หรือ Adobe Reader ลงในคอมพิวเตอร์ของท่าน