

EN Start Here

ID Mulai Di Sini

TH เริ่มต้นที่นี่



© 2013 Seiko Epson Corporation. All rights reserved.
Printed in XXXXXX

Unpacking
Buka Kemasan
การแกะหีบห่อ

1

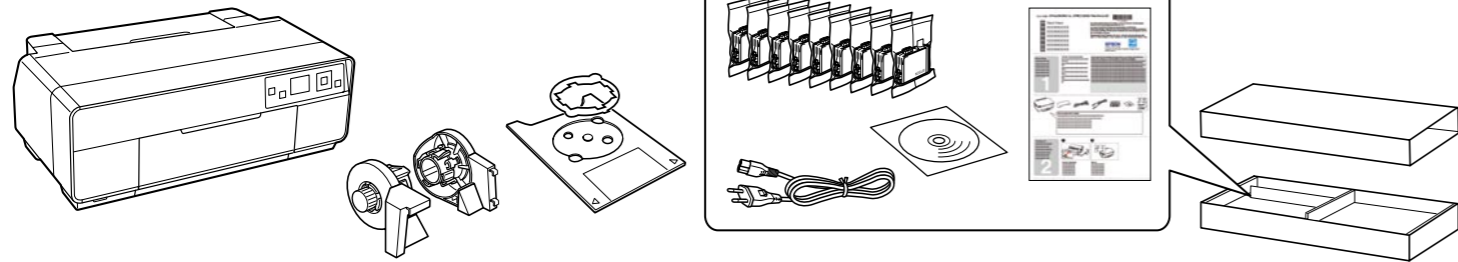
Contents may vary by location.

Isi tergantung lokasi.

อุปกรณ์ที่บรรจุอาจแตกต่างกันตามแต่ละประเทศ

Do not open the ink cartridge package until you are ready to install it in the printer. The cartridge is vacuum packed to maintain its reliability. Jangan buka kemasan cartridge tinta sampai Anda siap memasangnya pada printer. Cartridge dikemas kedap udara untuk menjaga mutunya.

อย่าเปิดห่อตลับหมึก จนกว่าท่านพร้อมที่จะติดตั้งลงในเครื่องพิมพ์ ตลับหมึกจะถูกบรรจุอยู่ในห่อสุญญากาศเพื่อรักษาสภาพ



Remove all protective materials.

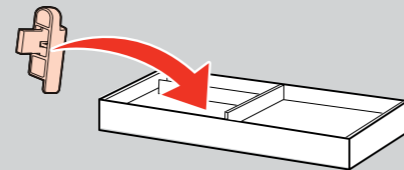
Lepas semua pelindung.

แกะวัสดุกันกระแทกออกทั้งหมด

Keep the transportation lock in the accessory box for later use.

Simpan kunci transportasi pada kotak aksesoris untuk digunakan lagi.

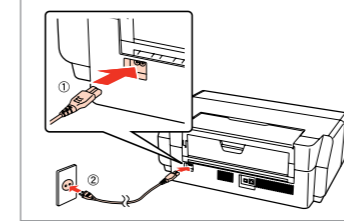
เก็บตัวล็อคสำหรับการขนย้ายไว้ในกล่องเก็บอุปกรณ์เสริมเพื่อใช้ในภายหลัง



Turning On
Menyalakan
การเปิดเครื่อง

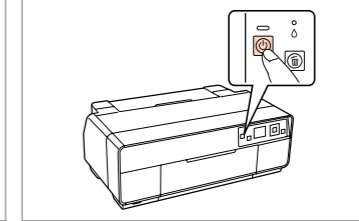
2

1



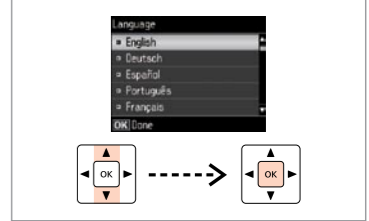
Connect and plug in.
Hubungkan dan colokkan.
เชื่อมต่อ และเสียบปลั๊ก

2



Turn on.
Nyalakan.
เปิดเครื่อง

3

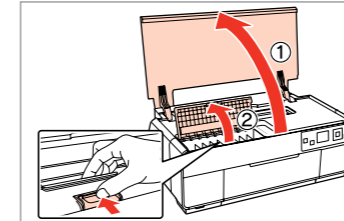


Select a language.
Pilih bahasa.
เลือกภาษา

Installing the Ink
Cartridges
Memasang Kartrid
Tinta
การติดตั้งตลับหมึก

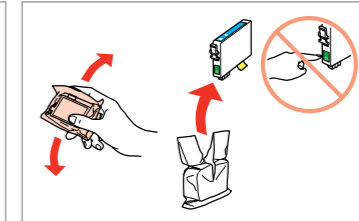
3

1



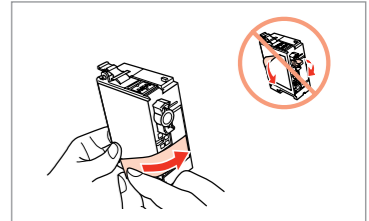
Open.
Buka.
เปิด

2



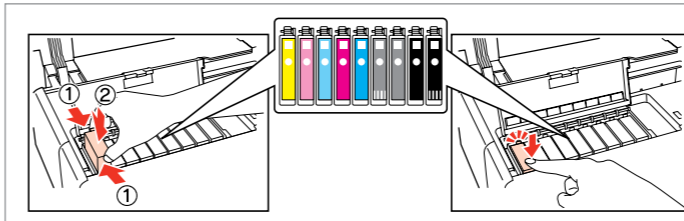
Shake and unpack.
Kocok dan buka kemasan.
เขย่าและแกะหีบห่อ

3



Remove yellow tape.
Lepas pita kuning.
แกะเทปสีเหลือง

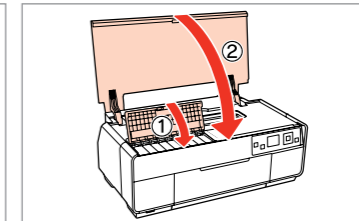
4



Install.
Pasang.
ติดตั้ง

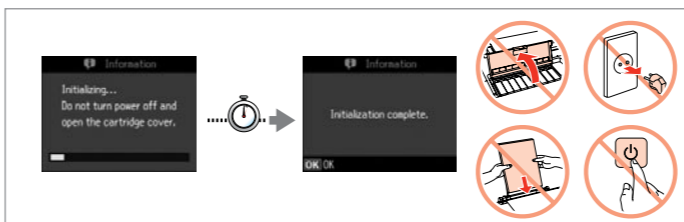
Press down (Click).
Tekan (klik).
กด (คลิก)

5



Close.
Tutup.
ปิด

6



Wait about 10 min.
Tunggu sekitar 10 mnt.
รอประมาณ 10 นาที

The initial ink cartridges will be partly used to charge the print head. These cartridges may print fewer pages compared to subsequent ink cartridges. Cartridge tinta yang pertama sebagian akan digunakan untuk mengisi print Head. Cartridge ini mungkin mencetak lebih sedikit halaman daripada cartridge tinta berikutnya.

ตลับหมึกที่ติดตั้งลงในเครื่องพิมพ์เป็นครั้งแรก หมึกบางส่วนจะถูกใช้ในการเคลือบหัวพิมพ์ ทำให้ตลับหมึกดังกล่าวอาจพิมพ์ได้จำนวนหน้าน้อยกว่าตลับหมึกอันต่อไปเล็กน้อย

Selecting the Connection Type
Memilih Jenis Hubungan
การเลือกชนิดการต่อ

4

For Wi-Fi and network connection, see the *Wi-Fi/Network Setup Guide*. For USB wired connection, go to the next section.

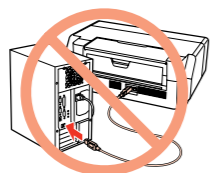
Untuk koneksi jaringan dan Wi-Fi, lihat *Panduan Penyiapan Wi-Fi/Jaringan*. Untuk hubungan dengan kabel USB, lihat bagian erikutnya.

สำหรับการต่อ Wi-Fi และเครือข่าย ดู คำแนะนำการตั้งค่าเครือข่าย/เครือข่ายไร้สาย Wi-Fi สำหรับการต่อสาย USB โปรดดูหัวข้อถัดไป



USB Wired Connection
Hubungan dengan Kabel USB
การต่อสาย USB

5

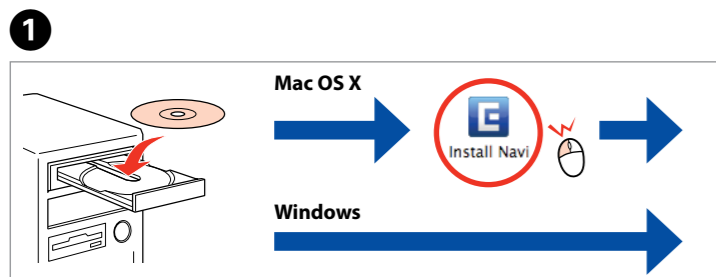


Do not connect the USB cable until you are instructed to do so.
Jangan hubungkan kabel USB sampai Anda diminta untuk melakukannya.

อย่าเชื่อมต่อสายเคเบิล USB จนกว่าท่านจะได้รับคำแนะนำในการเชื่อมต่อ

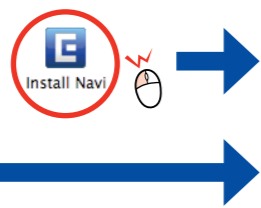


If this screen appears, click **Cancel**.
Jika layar ini muncul, klik **Cancel (Batal)**.
หากหน้าจอปรากฏขึ้น ให้คลิก **Cancel (ยกเลิก)**



Insert.
Masukkan.
ใส่แผ่น

Mac OS X



Windows

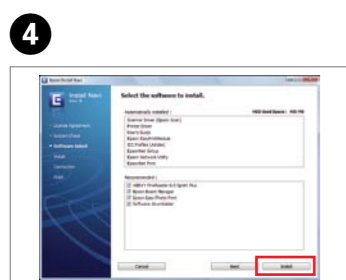
Windows: No installation screen? →
Windows: Tidak ada layar instalasi? →
Windows: ไม่มีหน้าจอการติดตั้ง? →



Click.
Klik.
คลิก



Follow the instructions.
Ikuti petunjuk.
ปฏิบัติตามคำแนะนำ



Click.
Klik.
คลิก



Select and follow the instructions.
Pilih dan ikuti petunjuk.
เลือกและปฏิบัติตามคำแนะนำ



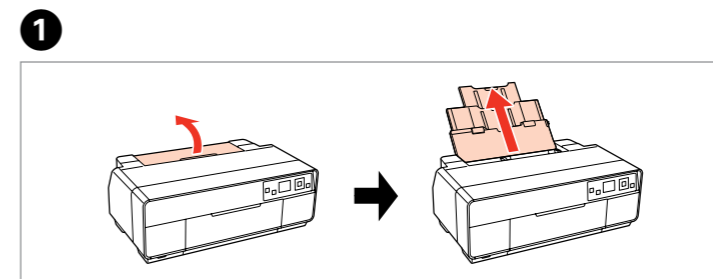
Connect to your PC.
Hubungkan komputer Anda.
เชื่อมต่อกับ PC ของท่าน



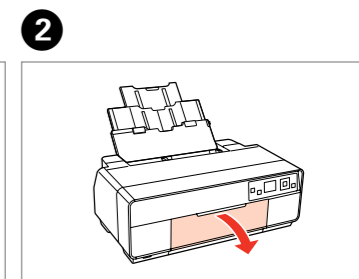
Installation complete.
Instalasi selesai.
การติดตั้งเสร็จสมบูรณ์

Loading Paper
Memasukkan Kertas
การใส่กระดาษ

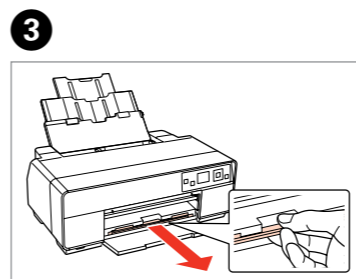
6



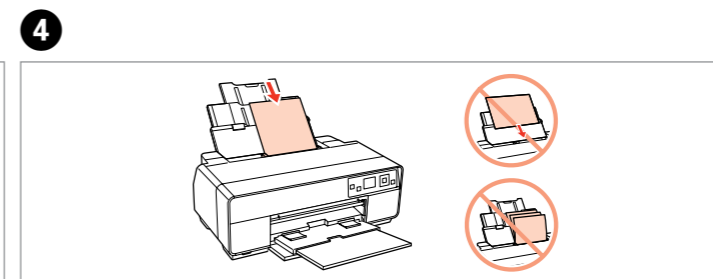
Open, slide out.
Buka, geser keluar.
เปิด แล้วเลื่อนออก



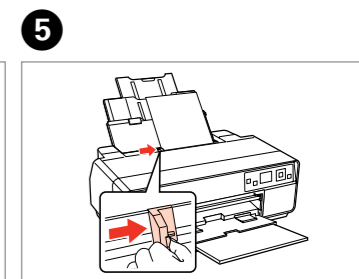
Open.
Buka.
เปิด



Pull out.
Tarik.
ดึงออก



Load the paper with the printable side up.
Masukkan kertas dengan sisi cetak menghadap atas.
ใส่กระดาษโดยให้หน้าที่จะพิมพ์หงายขึ้น



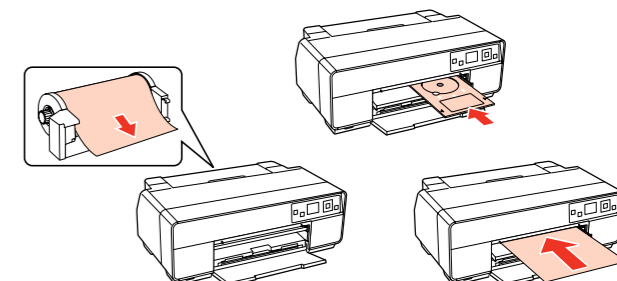
Fit.
Rapikan.
ปรับให้พอดี

Getting More Information
Dapatkan Berbagai Informasi
การรับข้อมูลเพิ่มเติม



Online Manual
Buku Panduan Online
คู่มือออนไลน์

Various Printing
Berbagai Cara Pencetakan
การพิมพ์แบบต่างๆ



Troubleshooting and maintenance.
Pemecahan masalah dan pemeliharaan.
การแก้ไขปัญหาและการบำรุงรักษา



Networking
Jaringan
การเชื่อมต่อเครือข่าย

