

SC-P400 Series

EPSON®
EXCEED YOUR VISION

EN Start Here
TC 安裝說明



© 2015 Seiko Epson Corporation.
All rights reserved.
Printed in XXXXXX



Unpacking

拆開包裝

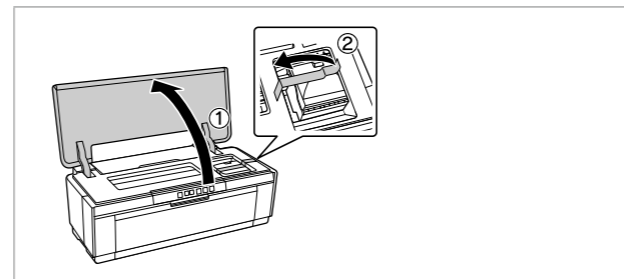
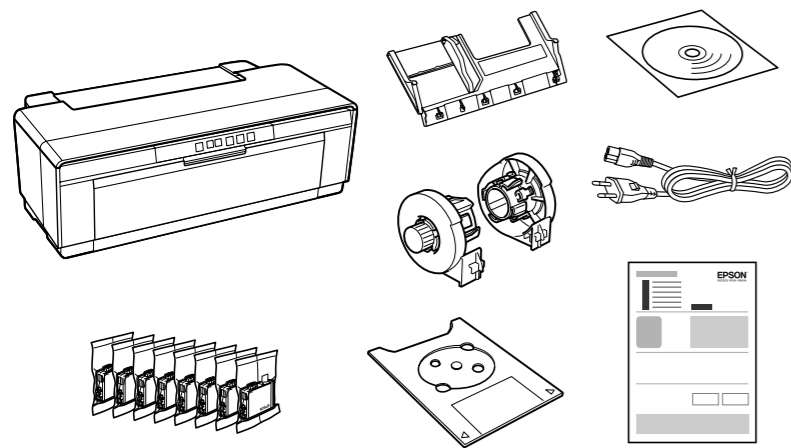
1

Contents may vary by location.

內容物可能會依地區而有不同。

Do not open the ink cartridge package until you are ready to install it in the printer. The cartridge is vacuum packed to maintain its reliability.

在準備好要安裝於印表機之前，請勿拆開墨水匣包裝。為維持可靠品質，墨水匣採用真空包裝。



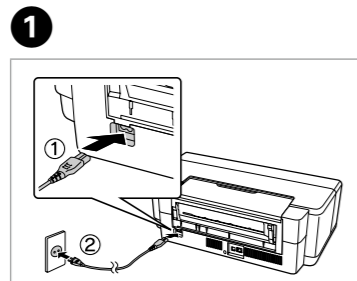
Remove all protective materials.

拆開所有保護材料。

Turning On

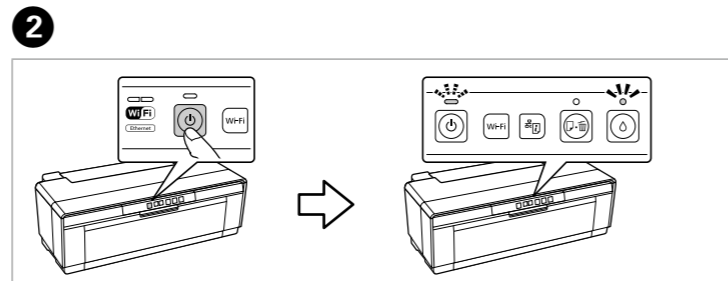
開啓電源

2



Connect and plug in.

連接並插入。



Turn on.

開啓電源。

Installing the Ink Cartridges

安裝墨水匣

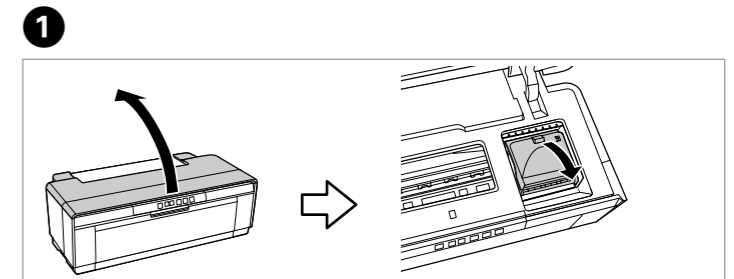
3

For the initial setup, make sure you use the ink cartridges that came with this printer. These cartridges cannot be saved for later use.

進行初始設定時，請確定使用的是此印表機隨附的墨水匣。這些墨水匣不能貯存供日後使用。

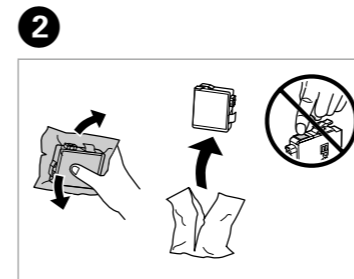
The initial ink cartridges will be partly used to charge the print head. These cartridges may print fewer pages compared to subsequent ink cartridges.

最初使用的墨水匣有部分墨水將用於填充列印頭。這些墨水匣的列印頁數可能會比後續使用的新墨水匣還少。



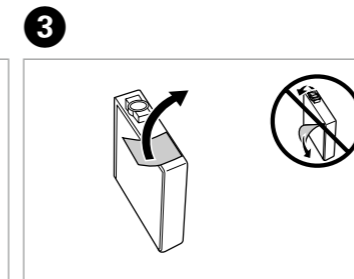
Open.

拆開。



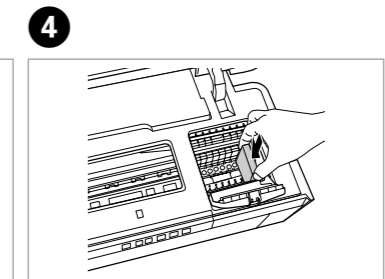
Shake and unpack.

輕輕搖動並拆開包裝。



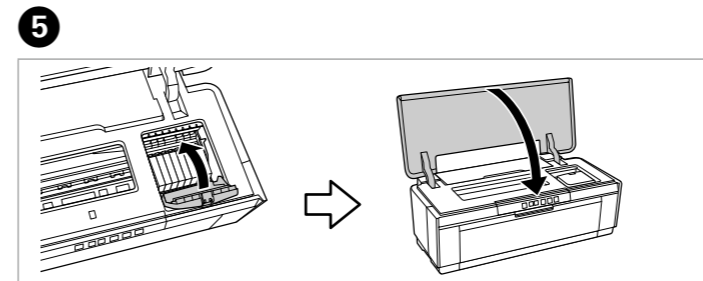
Remove yellow tape.

撕下黃色膠帶。



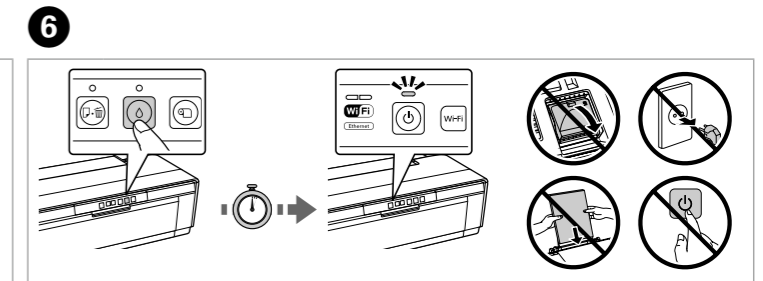
Press down (Click).

壓下（喀嗒聲）。



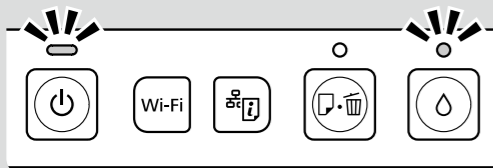
Close.

關閉。



Wait about 4 min.

約等候4分鐘。



Follow the steps below if the printer keeps stopping and the Δ light turns on.

1. Press the Δ button, open the printer cover, and then open the ink cartridge cover.
2. Reinsert the cartridge that is indicated by the light.
3. Close the ink cartridge cover and then the printer cover.

If the problem continues, contact your local dealer or Epson support.

如果印表機仍然停止且 Δ 指示燈亮起，請依下列步驟操作。

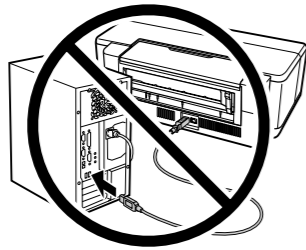
1. 按下 Δ 鍵、打開印表機護蓋，然後打開墨水匣護蓋。
2. 裝回指示燈所示的墨水匣。
3. 依序關上墨水匣護蓋及印表機護蓋。

如果問題仍持續，請洽詢 Epson 授權服務中心。

Connecting to the Computer

連接至電腦

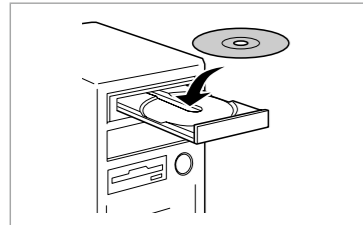
4



Do not connect the USB cable until you are instructed to do so.

還未看到連接 USB 纜線的指示前，請勿先行連接。

Windows



Insert CD, follow screens.

放入光碟，然後依照螢幕指示進行。

If the Firewall alert appears, allow access for Epson applications.

如果出現防火牆警示，請允許 Epson 應用程式存取。

No CD/DVD drive / Mac OS X

➔ <http://epson.sn>

Visit the website to install software and configure network settings.

請造訪網站安裝軟體並進行網路設定。

iOS / Android



<http://ipr.to/d>

Visit the website to install Epson iPrint application and configure network settings.

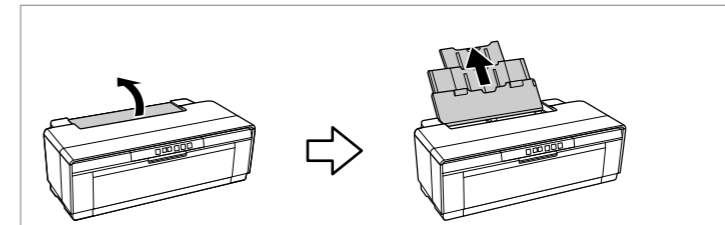
請造訪網站安裝 Epson iPrint 應用程式並進行網路設定。

Loading Paper

放入紙張

5

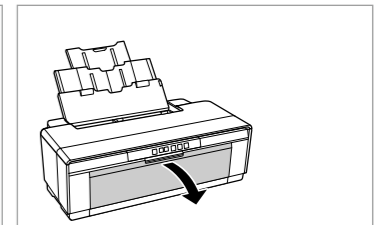
1



Open, slide out.

展開，滑出。

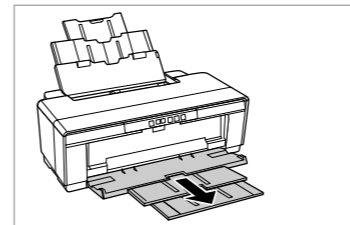
2



Open.

拆開。

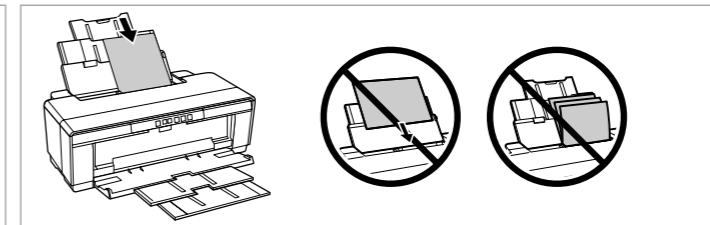
3



Pull out.

拉出。

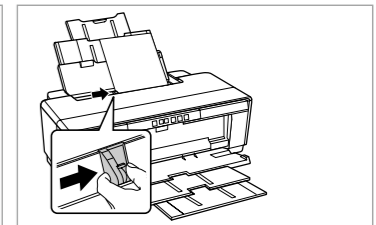
4



Load the paper with the printable side up.

裝入紙張，列印面朝上。

5

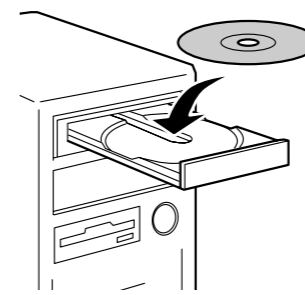


Fit.

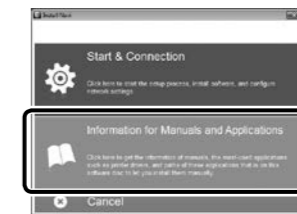
調整至適合大小。

Online Manual

線上手冊



Windows



Mac OS X



其他資訊 (For Users in Taiwan)

電力規格

- 額定電壓：AC 100 - 120 V
- 額定頻率：50 - 60 Hz
- 額定電流：0.6 A
- 耗電量：列印時約 20 W

功能規格

- 列印方式：微針點式壓電噴墨技術
- 適用系統：Windows 8.1/8/7/Vista、Mac OS X 10.6.8 或以上版本

警語

檢修本產品之前，請先拔掉本產品的電源線。

注意事項

只能使用印表機標籤上所註明的電源規格。

使用方法：見內附相關說明文件。

緊急處理方法

發生下列狀況時，請先拔下印表機的電源線並洽詢 Epson 授權服務中心：

- 電源線或插頭損壞
- 有液體噴灑到印表機
- 印表機摔落
- 印表機無法正常操作或列印品質與原有明顯落差

製造年份及製造號碼：見機體標示
生產國別：見機體標示

製造商：SEIKO EPSON CORPORATION
地址：80 Harashinden, Hirooka, Shiojiri-shi, Nagano-Ken, 399-0785, JAPAN
電話：81-263-52-2552

進口商：台灣愛普生科技股份有限公司
地址：台北市信義區松仁路7號14樓
電話：(02) 8786-6688 (代表號)