

EN Start Here

KO 설치 안내 시트



© 2015 Seiko Epson Corporation.
All rights reserved.
Printed in XXXXXX



Do not open the ink cartridge package until you are ready to install it in the printer. The cartridge is vacuum packed to maintain its reliability.

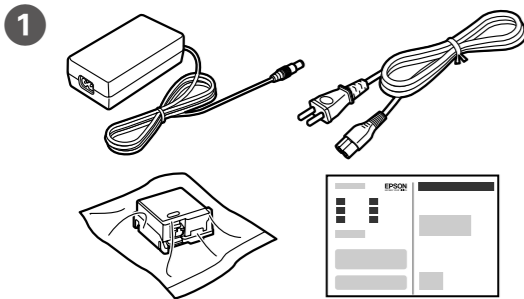
프린터에 설치할 준비가 될 때까지는 잉크 카트리지 포장을 뜯지 마십시오. 잉크 카트리지는 신뢰성을 유지하기 위해 진공 포장되어 있습니다.



Important; must be observed to avoid damage to your equipment.

중요 - 제품에 손상을 줄 수 있으므로 반드시 따라야 합니다.

1



Memory card slot cap (inserted to printer)
Maintenance sheet (A5 plain paper)
Operation Guide (booklet)

메모리 카드 슬롯 캡(프린터에 삽입)
유지보수 시트(A5 일반 용지)
사용설명서(소책자)

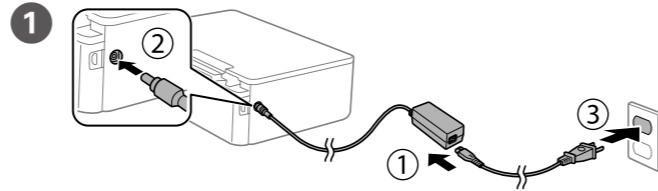
2 Remove all protective materials.
보호제를 모두 제거합니다.



For the initial setup, make sure you use the ink cartridges that came with this printer. These cartridges cannot be saved for later use. The initial ink cartridges will be partly used to charge the print head. These cartridges may print fewer pages compared to subsequent ink cartridges.

초기 설정 시 프린터와 함께 제공되는 잉크 카트리지를 사용하십시오. 이 카트리는 나중에 사용할 수 없습니다. 초기 잉크 카트리지의 일부는 프린터 헤드에 잉크를 공급하는 데 사용됩니다. 초기 잉크 카트리는 다음에 교체하는 잉크 카트리지와 비교하여 인쇄할 수 있는 페이지 수가 적을 수 있습니다.

2

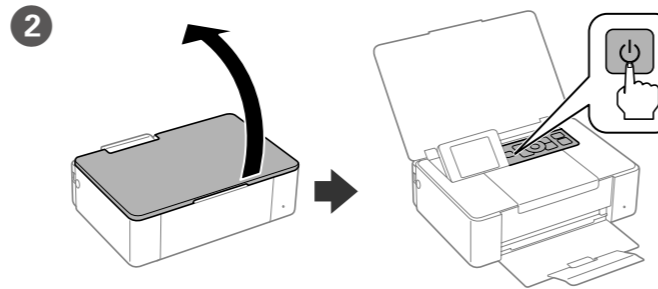


Connect the power cord and plug in.
전원 코드를 연결하고 플러그에 꽂습니다.



Keep the printer out of direct sunlight and away from cooling or heating devices.

프린터는 직사광선을 피하고, 냉각 장치 또는 가열 장치와 떨어진 장소에서 사용 및 보관하십시오.

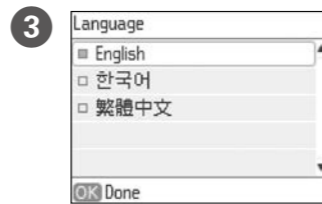


Open and turn on.
덮개를 열고 전원을 켭니다.

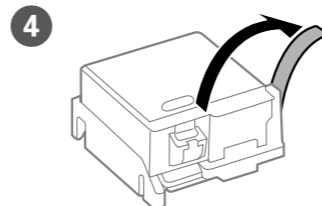


If an error message appears, turn off the printer and check that no protective material has been left inside the printer.

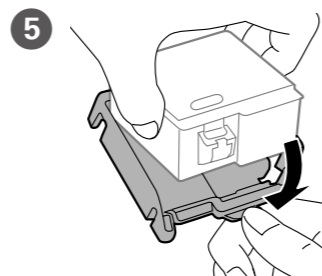
오류 메시지가 나타나면 프린터의 전원을 끄고, 프린터 내부에 남아 있는 보호제가 없는지 확인하십시오.



Select a language.
사용할 언어를 선택합니다.



Remove from the package and then remove only the yellow tape.
포장을 풀고 노랑 테이프를 제거합니다.

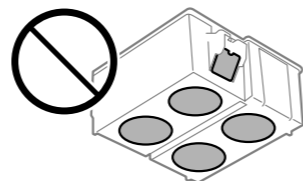


Remove the cap and dispose of it correctly.

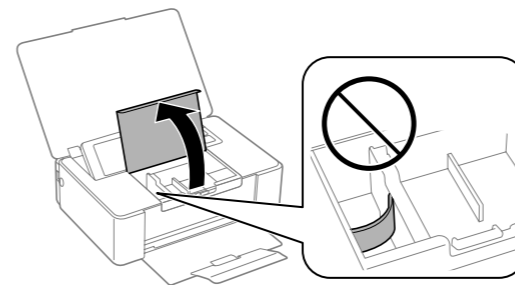
캡을 제거하고 적절하게 처리하십시오.



Do not touch the sections.
그림에 표시된 부분은 만지지 마십시오.

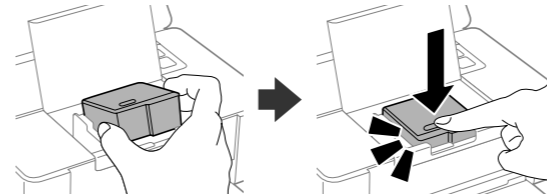


6



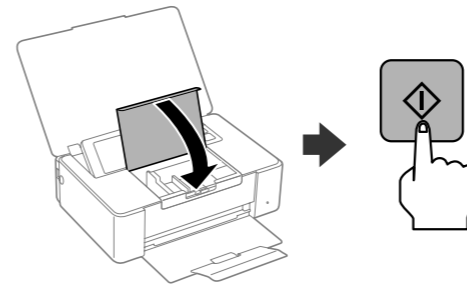
Open the cover. Do not touch the white cable.
덮개를 엽니다. 흰색 케이블을 만지지 마십시오.

7



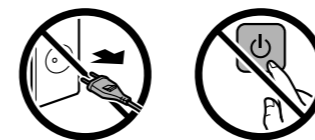
Insert diagonally and push.
비스듬하게 삽입하여 아래로 누릅니다.

8



Close the cover, and then press \diamond . Charging ink is started.
덮개를 닫은 후 \diamond 를 누릅니다. 잉크 공급이 시작됩니다.

9

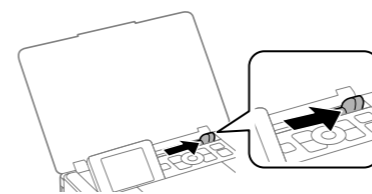


Do not turn off the printer or open the cover while ink is charging. The home screen is displayed when charging is complete.

잉크 공급 중에 프린터의 전원을 끄거나, 덮개를 열지 마십시오. 공급이 완료되면 홈 화면이 표시됩니다.

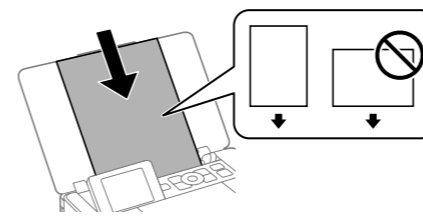
3

1



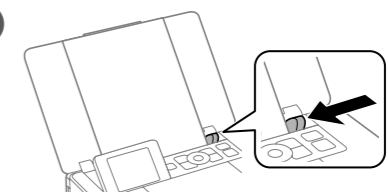
Slide the guide.
가이드를 이동합니다.

2



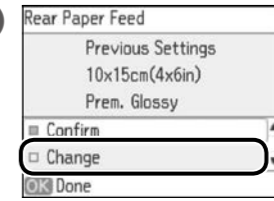
Load A5 size paper for the test print.
테스트 인쇄를 위해 A5 크기 용지를 금지합니다.

3



Slide the guide to the edge of the paper.
용지 가장자리에 닿도록 가이드를 이동합니다.

4



Select **Change**, and then press **OK**.
Select A5 size and plain paper, and then press **OK**.

변경을 선택한 후 **OK**를 누릅니다.
A5 크기 및 일반 용지를 선택한 후 **OK**를 누릅니다.

This completes the setup for using the printer without a computer or a smart device.

컴퓨터 또는 모바일 장치 없이 프린터를 사용할 수 있는 설정을 완료하였습니다.

4

Windows / Mac OS X



Visit the website to install the software and configure network settings.

웹사이트에 방문하여 소프트웨어를 설치하고, 네트워크 설정을 구성합니다.

For computers not connected to the Internet (Windows)
인터넷에 연결되지 않은 컴퓨터 사용자(Windows)

- 1 Access <http://epson.sn> from a computer connected to the Internet.
인터넷에 연결된 컴퓨터에서 <http://epson.sn> 에 액세스합니다.
- 2 Select **Save Software** (Windows) in the Support page, and then download the setup file.
지원 페이지에서 **소프트웨어 저장**(Windows)을 선택한 후 설치 파일을 다운로드합니다.
- 3 Copy the saved file to a USB flash memory.
저장한 파일을 USB 플래시 메모리에 복사합니다.
- 4 Run the copied file on the computer you want to set up.
설정하려는 컴퓨터에서 복사한 파일을 실행합니다.

iOS / Android



Visit the website to install the Epson iPrint application and configure network settings.

See the next page to configure network settings.

➔ "Connecting the Printer to a Smart Device"

웹사이트에 방문하여 Epson iPrint 응용 프로그램을 설치하고, 네트워크 설정을 구성합니다.

다음 페이지를 참조하여 네트워크 설정을 구성합니다.

➔ "스마트 장치에 프린터 연결"

Connecting the Printer to a Smart Device

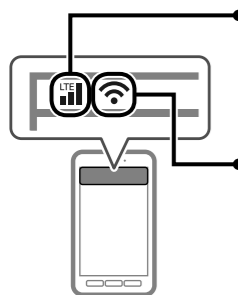
스마트 장치에 프린터 연결

1. Checking the Wi-Fi connection

Wi-Fi 연결 확인

You can check the Wi-Fi connection on your smart device. Connect the printer and the smart device to the same Wi-Fi network.


스마트 장치에서 Wi-Fi 연결을 확인합니다. 프린터와 스마트 장치를 같은 Wi-Fi 네트워크에 연결합니다.



- Mobile communications: 3G, 4G, LTE**
모바일 통신: 3G, 4G, LTE
Turn on Wi-Fi to connect to the printer.
프린터에 연결하려면 Wi-Fi를 켭니다.
- Wi-Fi networks: Home Wi-Fi, Public Wi-Fi**
Wi-Fi 네트워크: 홈 Wi-Fi, 공공 Wi-Fi
The printer cannot connect to public Wi-Fi.
공공 Wi-Fi에서는 프린터에 연결할 수 없습니다.

2. Selecting the connection method

연결 방법 선택



Using Wi-Fi at home (with an access point (wireless router))
가정에서 Wi-Fi 사용(엑세스 포인트(또는 무선 라우터))
* IEEE802.11a is not supported.
* IEEE802.11a는 지원하지 않습니다.

Infrastructure Connection

인프라스트럭처 연결



You can connect through an access point (wireless router). We recommend using this method for Epson iPrint remote printing or the Epson Connect service.

➔ Go to section 3.

엑세스 포인트(또는 무선 라우터)를 통해 연결할 수 있습니다. Epson iPrint 리모트 인쇄 또는 Epson Connect 서비스 사용 시 이 방법으로 연결할 것을 권장합니다.

➔ 섹션 3으로 이동하십시오.

Not using Wi-Fi at home (no access point) or connecting directly

가정에서 Wi-Fi 사용 안 함(엑세스 포인트 없음) 또는 직접 연결

Wi-Fi Direct

Wi-Fi Direct



You can connect up to four smart devices directly to the printer. The printer acts as an access point.

See the following website to use Wi-Fi Direct Setup.

프린터에 최대 4 대의 스마트 장치를 연결할 수 있습니다. 프린터를 액세스 포인트처럼 사용할 수 있습니다. Wi-Fi Direct 설정 방법은 다음 웹사이트를 참조하십시오.

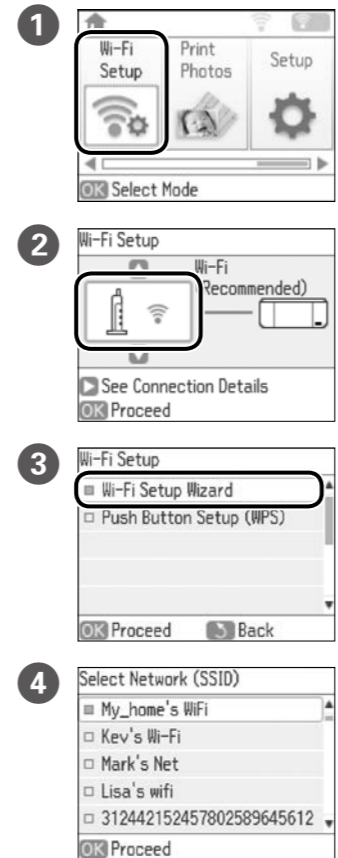
➔ <http://epson.sn>

3. Connecting the printer to a smart device with Wi-Fi Setup Wizard (SSID)

Wi-Fi 설정 마법사(SSID)로 스마트 장치에 프린터 연결

If you have your current network information (such as SSID and security key), you can connect the printer to a network by entering these manually. The security key is also known as a code key or password.

현재 네트워크 정보(SSID와 보안 키 등)를 알고 있으면, 직접 입력하여 네트워크에 프린터를 연결할 수 있습니다. 보안 키는 코드 키 또는 비밀번호라고도 합니다.

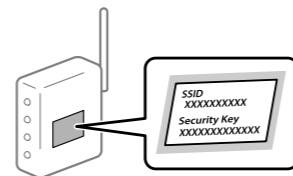
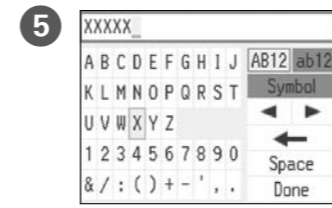


- Select **Wi-Fi Setup**.
Wi-Fi 설정을 선택합니다.
- Select **Wi-Fi (Recommended)**.
Wi-Fi (권장)을 선택합니다.
- Select **Wi-Fi Setup Wizard**.
Wi-Fi 설정 마법사를 선택합니다.
- Select the same network (SSID) as the smart device.
스마트 장치와 같은 네트워크 (SSID)를 선택합니다.

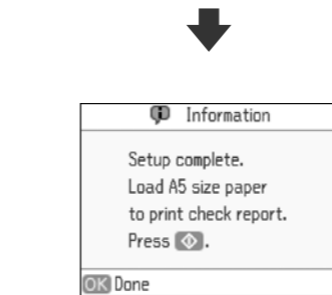
Check network information / 네트워크 정보 확인

If you are using an access point with its default settings, the information may be on the label on the access point.

엑세스 포인트를 기본 설정으로 사용 중이면 정보는 액세스 포인트의 라벨에 있을 수 있습니다.

Enter the security key by using the ◀ / ▶ buttons.
To enter: Move to the character you want to enter, and then press **OK**.
When done: Move to **Done**, and then press **OK**.



Follow the on-screen instructions, and then press **OK**.
화면의 지시에 따른 후 **OK**를 누릅니다.

- Check the Wi-Fi icon on your smart device.
스마트 장치에서 Wi-Fi 아이콘을 확인합니다.
- Install Epson iPrint from the following URL or QR code.
다음 URL 또는 QR 코드로 Epson iPrint를 설치합니다.

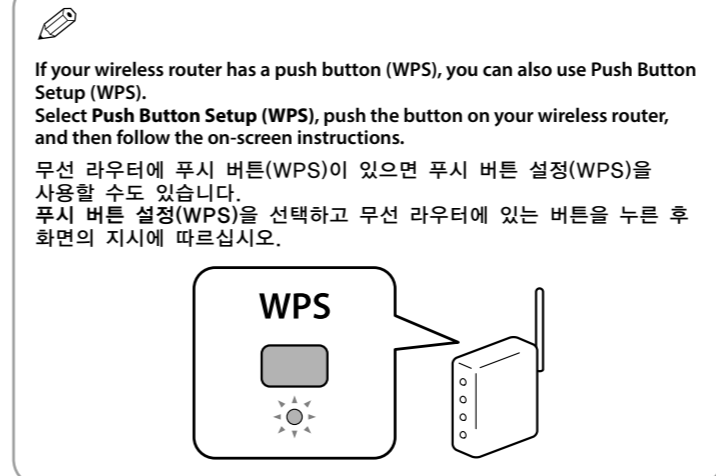


<<http://ipr.to>>



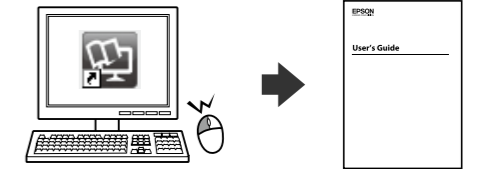
Use the latest version.
최신 버전을 사용하십시오.

- ➔ See the Operation Guide to print from a smart device.
- ➔ 스마트 장치에서 인쇄하려면 사용설명서를 참조하십시오.



If your wireless router has a push button (WPS), you can also use Push Button Setup (WPS).
Select **Push Button Setup (WPS)**, push the button on your wireless router, and then follow the on-screen instructions.
무선 라우터에 푸시 버튼(WPS)이 있으면 푸시 버튼 설정(WPS)을 사용할 수도 있습니다. 푸시 버튼 설정(WPS)을 선택하고 무선 라우터에 있는 버튼을 누른 후 화면의 지시에 따르십시오.

Questions?



You can open the *User's Guide* (PDF) from the shortcut icon, or download the latest versions from the following website.

바탕 화면의 단축 아이콘으로 사용설명서를 열어 확인하거나, 다음 웹사이트에서 최신 버전을 다운로드할 수 있습니다.

➔ <http://support.epson.net/>

You can also view the *User's Guide* (PDF) from the following website.
사용설명서(PDF)는 다음 웹 사이트에서도 볼 수 있습니다.

➔ <http://epson.sn>

Epson Connect



Using your mobile device, you can print from any location worldwide to your Epson Connect compatible product. Visit the website for more information.

모바일 장치를 사용하여 전세계 어느 곳에서나 사용자의 Epson Connect 호환 제품에 인쇄할 수 있습니다. 자세한 내용은 웹사이트를 방문하십시오.

➔ <https://www.epsonconnect.com/>

Energy Star certification is not supported for Korea.

Energy Star 인증은 국내(한국)에 적용되지 않습니다.



Windows® is a registered trademark of the Microsoft Corporation.

Mac OS is a trademark of Apple Inc., registered in the U.S. and other countries.

Android™ is a trademark of Google Inc.

The contents of this manual and the specifications of this product are subject to change without notice.