



© 2018 Seiko Epson Corporation
Printed in XXXXXX

**Setup /
設定 /
सेटअप /
Тохируулга**

Read This First
This printer requires careful handling of ink. Ink may splatter when the ink tank is filled or refilled with ink. If ink gets on your clothes or belongings, it may not come off.

請先閱讀本說明
請小心處理印表機的墨水。在大容量墨水槽中裝填或填充墨水時，墨水可能會灑出。如果墨水碰到您的衣物或物品，可能會無法清除乾淨。

पहले इसे पढ़ें
इस प्रिंटर में इंक की सावधानीपूर्वक देखभाल करने की आवश्यकता होती है। जब इंक के टैंक भरे हों या इंक रीफिल की जा रही हो तो इंक फैल सकती है। यदि इंक आपके कपड़े या सामान पर लग जाती है, तो यह शायद निकलेगी नहीं।

Үүнийг эхлээд уншина уу
Энэхүү принтерийн бэхтэй болгоомжтой харьцах шаардлагатай. Бэхний сав дүүрэх, эсвэл дахин дүүргэх үед бэх асгарах аюултай. Хэрвээ бэх таны хувцас юмуу эд зүйлс дээр асгарвал, арилахгүй байж магадгүй.

See this guide or Epson video guides for printer setup instructions.
請參閱本指南或 Epson 視訊指南以瞭解印表機設定說明。
प्रिंटर के सेटअप निर्देशों के लिए यह मार्गदर्शिका या Epson वीडियो मार्गदर्शिका देखें।
Принтерийн тохируулах зааврыг, энэхүү гарын авлага эсвэл Epson видео гарын авлагаас үзнэ уу.

<http://epson.sn>

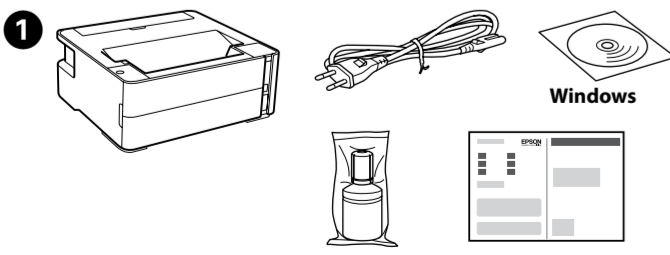
Windows users can also setup using the CD supplied.
Windows 使用者亦可使用提供的 CD 進行設定。
Windows उपयोगकर्ता भी दी गई CD का उपयोग करके सेटअप कर सकते हैं।
Windows-н хэрэглэгчид нийлүүлсэн CD-г ашиглан тохируулгыг хийх боломжтой.

Windows® is a registered trademark of the Microsoft Corporation.

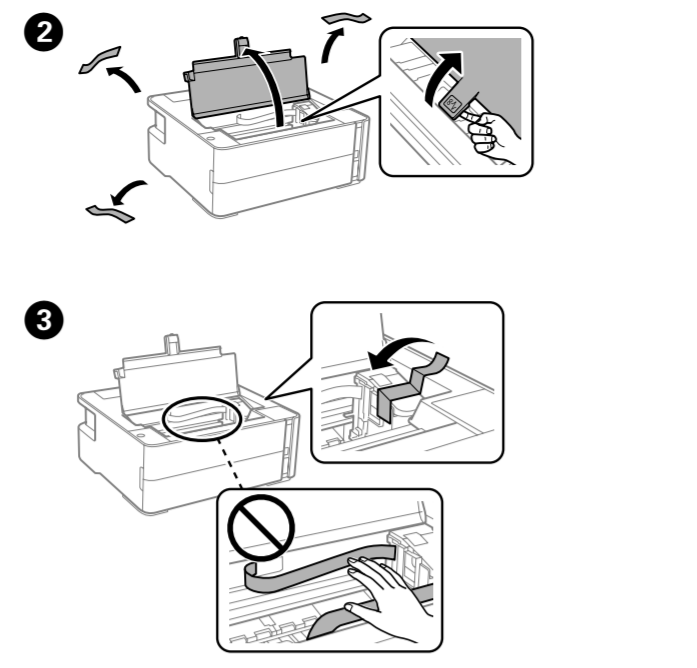
The initial ink bottle will be partly used to charge the print head. This bottle may print fewer pages compared to subsequent ink bottles.
原始墨水瓶會有一部分墨水被用於填充印字頭。此墨水瓶可能比後來的墨水瓶列印頁數更少。
आरंभिक इंक बोतल का उपयोग प्रिंट हेड को चार्ज करने के लिए किया जाएगा। यह बोतल बाद की इंक बोतलों की तुलना में कुछ पेजों को प्रिंट कर सकती है।
Хэвлэх толгойг цэнэглэхэд, эхний бэхний бортогыг хэсэгчлэн ашиглана. Энэхүү бэхний бортог нь дараагийн бэхний бортоготой харьцуулахад цөөн хуудас хэвлэж болно.

1 2 3 4

**Unpacking /
拆開包裝 /
पैकिंग खोलना /
Задлах**

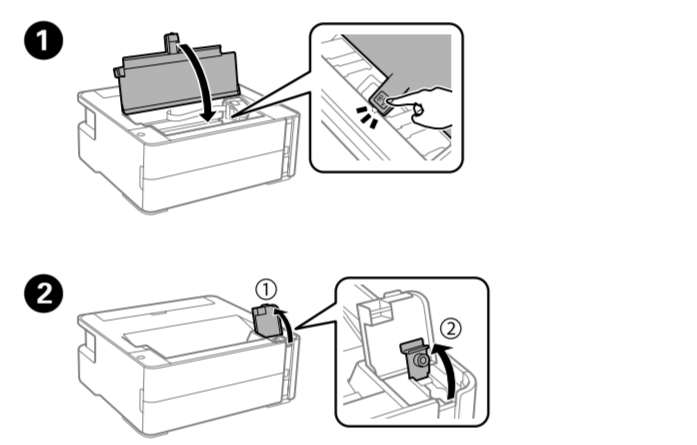
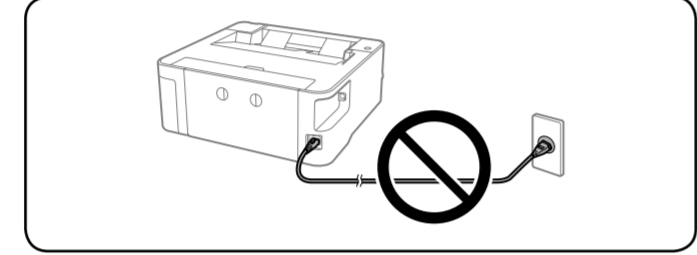


Additional items may be included depending on the location.
視乎不同位置，可能包含額外項目。
स्थान के आधार पर अतिरिक्त आइटमों को शामिल किया जा सकता है।
Байршлаас шалтгаалан, нэмэлт зүйлс агуулагдсан байж болно.



1 2 3 4

**Charging Ink /
填充墨水 /
इंक चार्ज करना /
Бэх цэнэглэх**



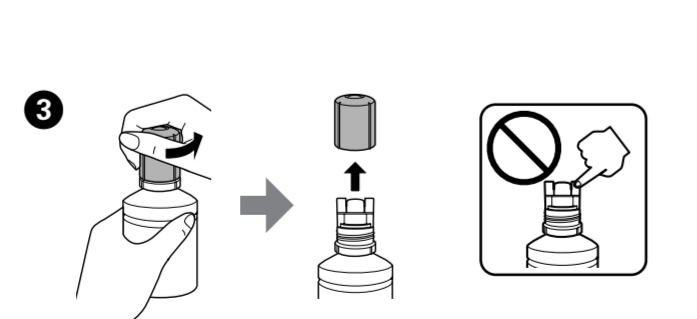
1 Use the ink bottle that came with your product.
Epson cannot guarantee the quality or reliability of non-genuine ink. The use of non-genuine ink may cause damage that is not covered by Epson's warranties.

2 Use the ink bottle that came with your product.
Epson cannot guarantee the quality or reliability of non-genuine ink. The use of non-genuine ink may cause damage that is not covered by Epson's warranties.

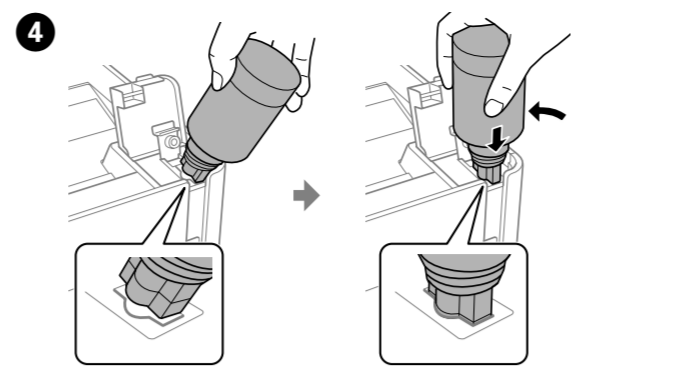
□ 使用產品隨附的墨水瓶。
Epson 不保證非原廠墨水的品質或可靠性。使用非原廠墨水而導致損壞，Epson 將不提供免費的保固服務。

□ अपने उत्पाद के साथ आने वाली इंक की बोतल का उपयोग करें।
Epson गैर-वास्तविक इंक की गुणवत्ता या विश्वसनीयता की गारंटी नहीं दे सकता। गैर-वास्तविक इंक का उपयोग करने से क्षति हो सकती है जो Epson की वारंटी में शामिल नहीं है।

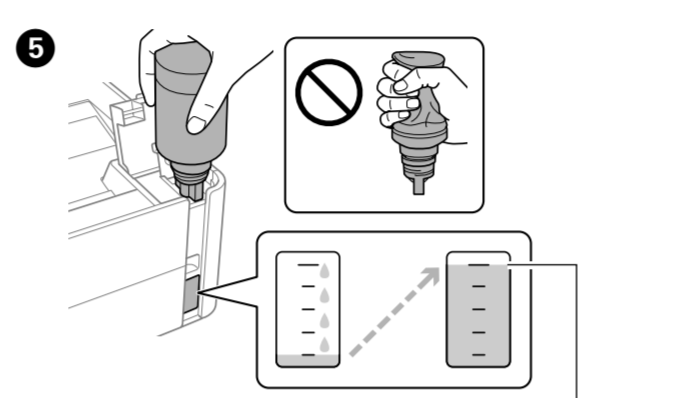
□ Бүтээгдэхүүнтэй хамт ирсэн бэхний бортогыг хэрэглээрэй。
Epson жинхэнэ бус хорны чанар ба найдвартай ажиллагаанд баталгаа гаргахгүй. Жинхэнэ бус бэхний хэрэглэх нь Epson-ы баталгаанд үл хамрагдах гэмтэл учруулж болзошгүй.



3 Remove the cap while keeping the ink bottle upright; otherwise ink may leak.
墨水瓶保持直立時，拆下瓶蓋，否則墨水可能外洩。इंक की बोतल की कैप निकालते समय उसे सीधा रखें; अन्यथा इंक लीक हो सकती है।
Бэхний бортогыг босоо байлгаж тагийг авна; эс тэгвээс, бэх асгарч болно.



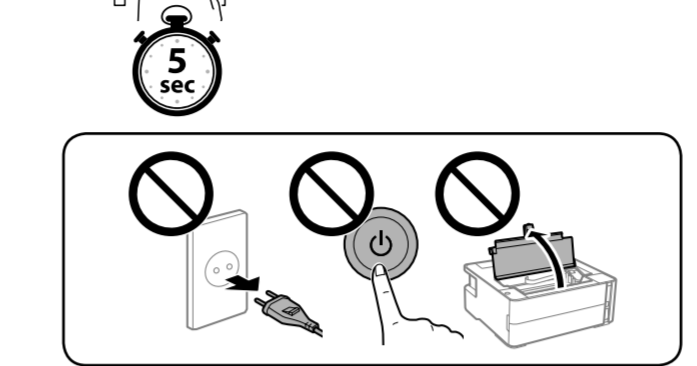
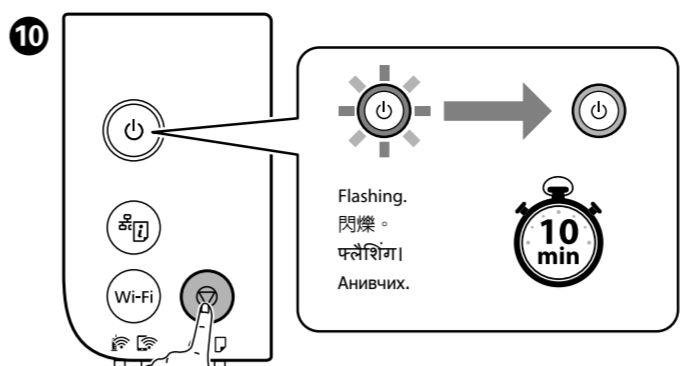
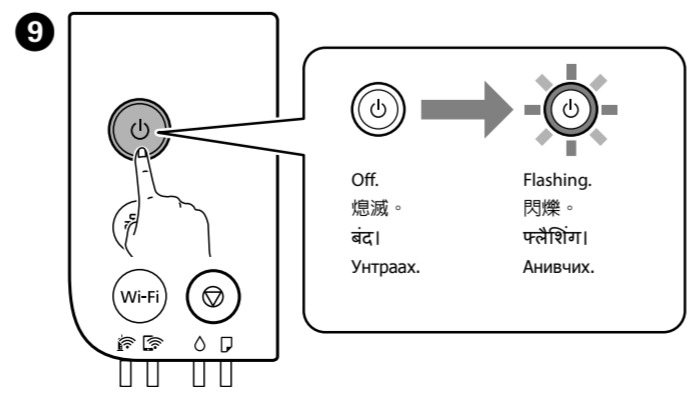
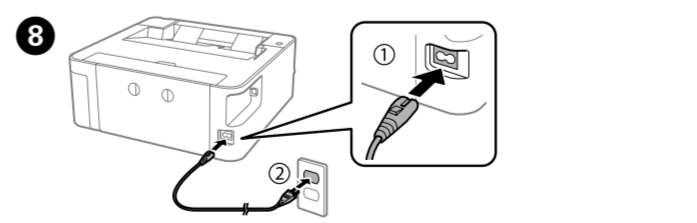
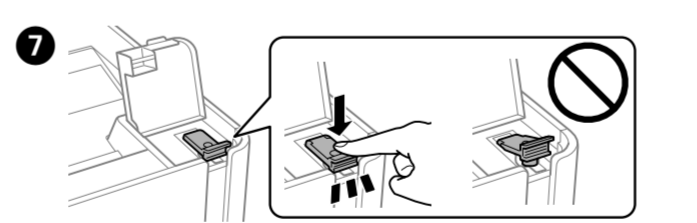
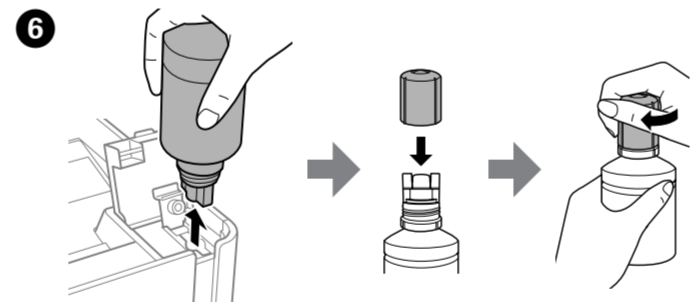
4 Do not knock the ink bottle, otherwise the ink may leak.
請勿敲擊墨水瓶，否則可能導致墨水漏出。इंक की बोतल को ठोके नहीं, अन्यथा इंक लीक हो सकती है।
Бэхний савыг цохиж болохгүй. Цохивол, бэх асгарч болно.



5 Ink flow stops automatically when the ink level reaches the upper line.
當墨水存量達到最高標示線時，墨水即會自動停止流入。इंक का स्तर ऊपर लाइन तक पहुँचने पर इंक का प्रवाह स्वतः रूप से बंद हो जाता है।
Бэхний түвшин дээд зураасанд хүрэхэд бэхний урсгал автоматаар зогсоно.

1 □ If the ink does not start flowing into the tank, remove the ink bottle and try reinserting it.
□ Do not leave the ink bottle inserted; otherwise the bottle may be damaged or ink may leak.
□ 如果墨水未開始流入大容量墨水槽，請取出墨水瓶並嘗試重新插入墨水瓶。
□ 請勿讓墨水瓶維持插入狀態；否則墨水瓶可能會受損或墨水可能會漏出。

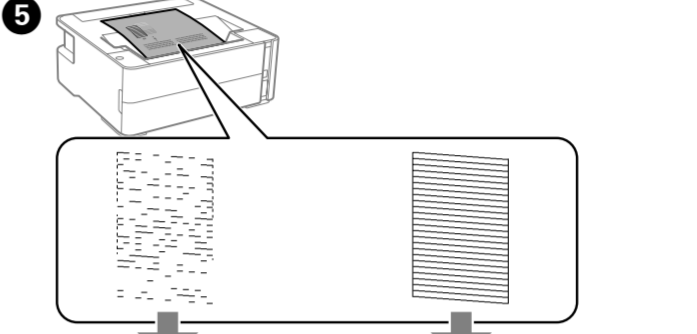
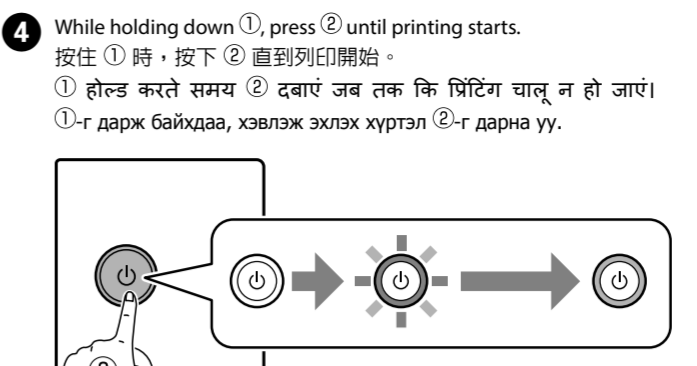
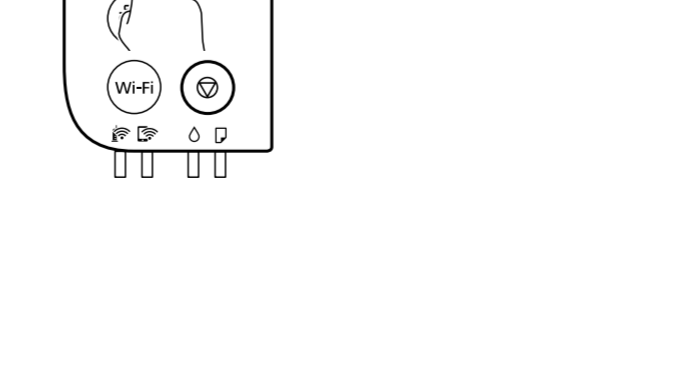
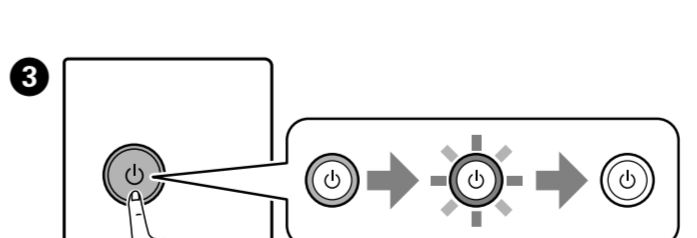
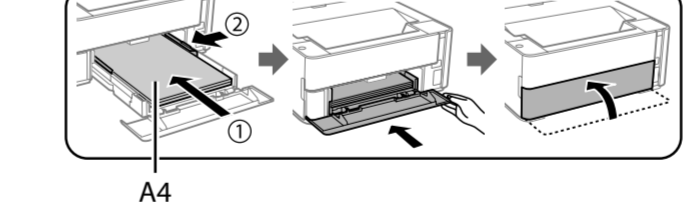
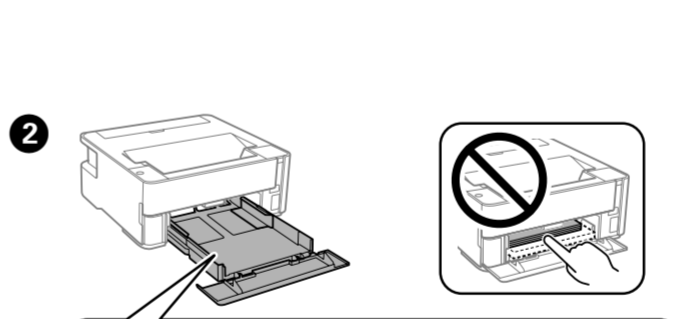
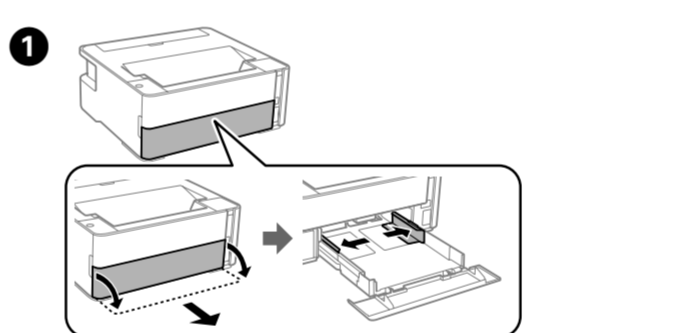
2 □ यदि इंक टैंक में जाना शुरू नहीं होती है, तो इंक की बोतल को निकालें और इसे फिर से डालें।
□ इंक की बोतल को डाल कर छोड़ें नहीं; अन्यथा बोतल क्षतियस्त हो सकती है या इंक टपक सकती है।
□ Хэрэв бэх сав руу урсаж эхлэхгүй байвал, бэхний савыг салгаад буцааж хийж үз。
□ Бэхний савыг хийсэн байдлаар үлдээж болохгүй. Эс бөгөөс, сав гэмтэж эсвэл бэх гоожиж болно.



11 Make sure the printer cover is closed.
確保已合上印表機護蓋。सुनिश्चित करें कि प्रिंटर का कवर बंद है।
Принтерийн тагийг хаасан эсэхийг шалга.

1 2 3 4

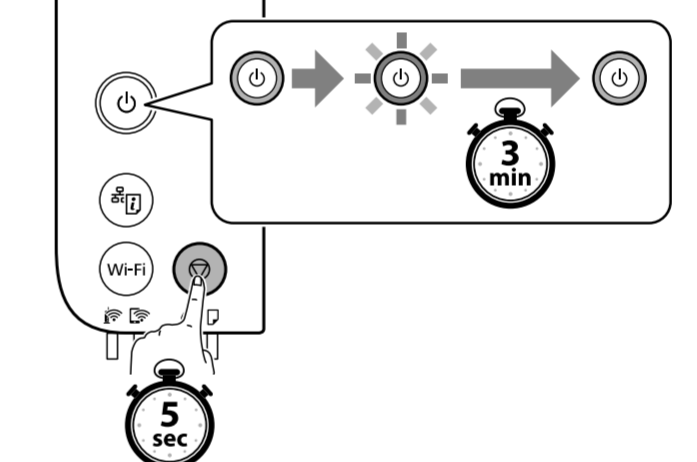
**Checking Print Quality /
檢查列印品質 /
प्रिंट गुणवत्ता को जांचना /
Хэвлэх чанарыг шалгах**



6 Clean the print head.
清理印字頭。प्रिंट हेड साफ करें।
Хэвлэх толгойг цэвэрлэх。

4 Go to the next section.
前往下一節。Дараачийн хэсэг рүү очих。

6 Hold down at least 5 seconds until the lamp flashes.
按住至少 5 秒直到燈閃爍。कम से कम 5 सेकंड तक होल्ड करें जब तक कि लैंप फ्लैश नहीं होता।
Чийдэн анивчих хүртэл 5 секундний турш дарна уу。



1 Repeat until you can print clearly.
重複操作直到能清晰列印。तब तक दोहराएं जब तक आपको प्रिंट स्पष्ट न आए।
Тод хэвлэх хүртлээ давтана уу。

Print head cleaning uses some ink from the ink tank.
使用墨水槽中的一些墨水清理印字頭。प्रिंट हेड की सफाई में इंक टैंक से कुछ इंक का उपयोग किया जाता है।
Хэвлэх толгойг цэвэрлэгээ нь бэхний савнаас зарим бэхийг ашигладаг。

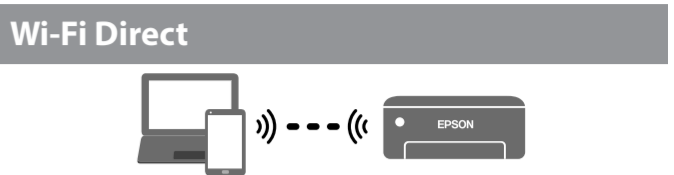
1 2 3 4

**Connecting to Devices /
連接裝置 /
डिवाइसों से कनेक्ट होना /
Төхөөрөмжүүдтэй холбох**

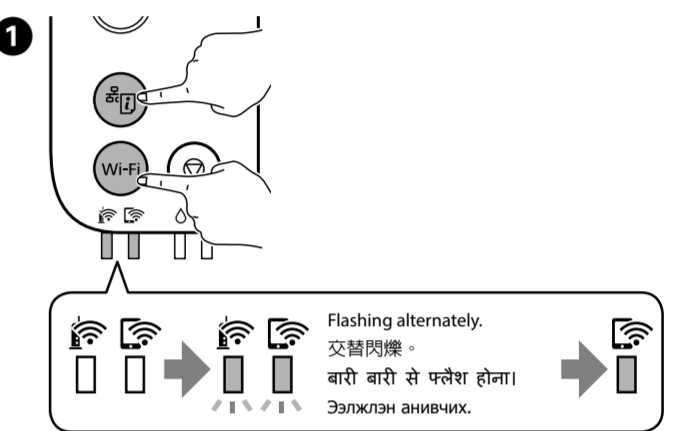


Visit the website to install software and configure the network.
Windows users can also install software and configure the network using the CD supplied.
瀏覽網站以安裝軟體和組態網路。Windows 使用者還可使用提供的 CD 安裝軟體和組態網路。
सॉफ्टवेयर इंस्टॉल करने और नेटवर्क कॉन्फिगर करने के लिए वेबसाइट देखें। Windows उपयोगकर्ता भी दी गई CD का उपयोग करके सॉफ्टवेयर इंस्टॉल कर सकते हैं और नेटवर्क कॉन्फिगर कर सकते हैं।
Програм хангамжийг суулгах болон сүлжээний тохиргоог хийхийн тулд вебсайтад зочилно уу。
Windows-н хэрэглэгчид нийлүүлсэн CD-г ашиглан программ хангамжийг суулгах болон сүлжээний тохиргоог хийх боломжтой。

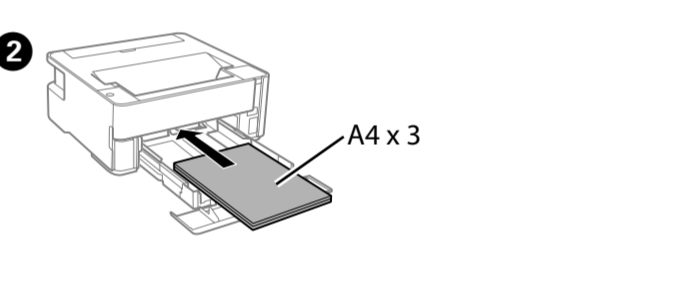
**How to Use /
如何使用 /
उपयोग विधि /
Хэрхэн ашиглах вэ**



You can connect computers or smart devices directly to the printer without a wireless router. If you are unable to connect using a Wi-Fi Direct connection, see the User's Guide.
您可無需無線路由器而直接連接電腦或智慧裝置至印表機。如果無法使用 Wi-Fi Direct 連線連接，請參考**進階使用說明**。
आप किसी वायरलेस राउटर के बिना सीधे कंप्यूटर या स्मार्ट डिवाइस से प्रिंटर को कनेक्ट कर सकते हैं। यदि आप Wi-Fi Direct कनेक्शन का उपयोग करके कनेक्ट करने में असमर्थ हैं तो, **उपयोगकर्ता गाइड** देखें।
Та утасгүй роутер ашиглахгүйгээр, компьютер эсвэл ухаалаг төхөөрөмжүүдийг принтерт шууд холбох боломжтой. Хэрэв та Wi-Fi Шууд холболтыг ашиглан холбогдох боломжгүй байгаа бол **Хэрэглэгчийн Заавар**-ыг харна уу.



This step is not required from the second time.
第二次操作時無需該步驟。दूसरी बार से यह चरण करने की आवश्यकता नहीं होगी।
Энэ алхам нь хоёр дахь удаагаас шаардагдахгүй.



2 Press until lamp turns on.
按下直到燈亮起。लैंप चालू न होने तक दबाएं।
Чийдэн асах хүртэл дарна уу。

