

EN Start Here
TC 安裝說明
TH เริ่มต้นที่นี่

Important; must be observed to avoid damage to your equipment.
重要事項：務必遵守重要事項說明，避免您的設備受損。
ข้อมูลสำคัญ: ต้องระวังเพื่อหลีกเลี่ยงความเสียหายต่ออุปกรณ์

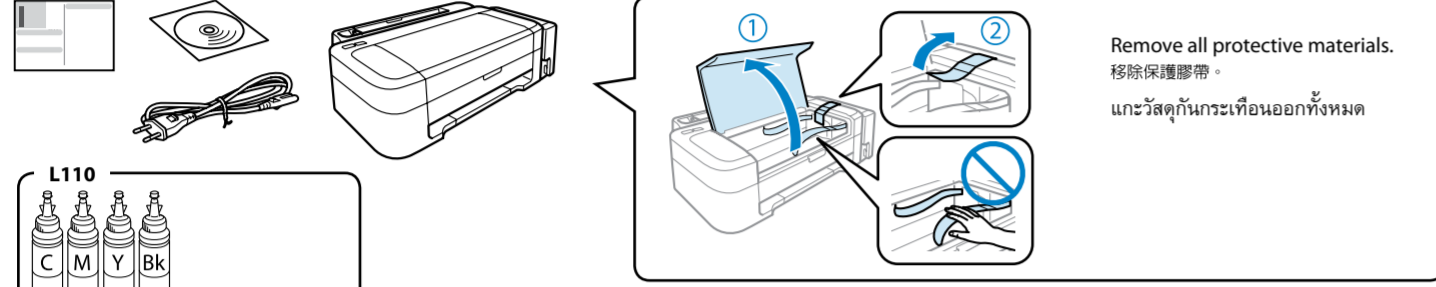


© 2012 Seiko Epson Corporation. All rights reserved.
Printed in XXXXXX



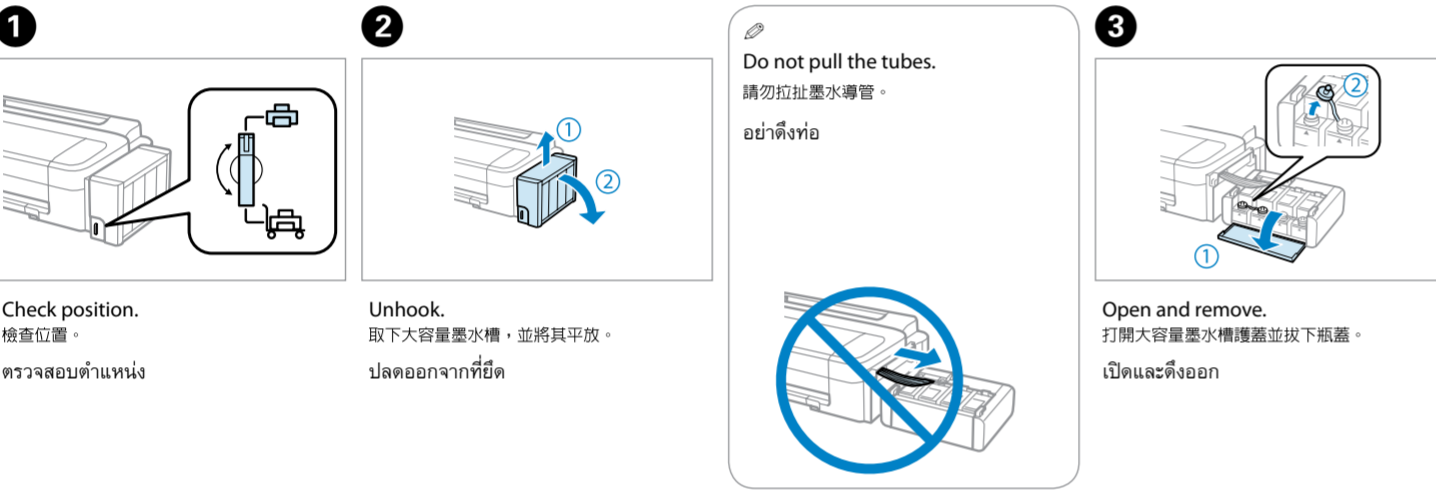
Read This First/請先閱讀本說明/อ่านตรงนี้นก่อน
This product requires careful handling of ink. Ink may splatter when the ink tanks are filled or refilled with ink. If ink gets on your clothes or belongings, it may not come off.
請小心處理本產品的墨水。當將墨水裝入或填充至大容量墨水槽時，墨水可能會濺出。如果墨水滴到您的衣物或物品，可能無法清除乾淨。
ผลิตภัณฑ์นี้ต้องใช้ความระมัดระวังในการจัดการหมึก เนื่องจากหมึกอาจจะกระเด็นใส่เสื้อผ้าหรือสิ่งของได้ หากเลอะบนสิ่งของหรือเสื้อผ้า

1 Unpacking/拆點配件/การแกะหีบห่อ

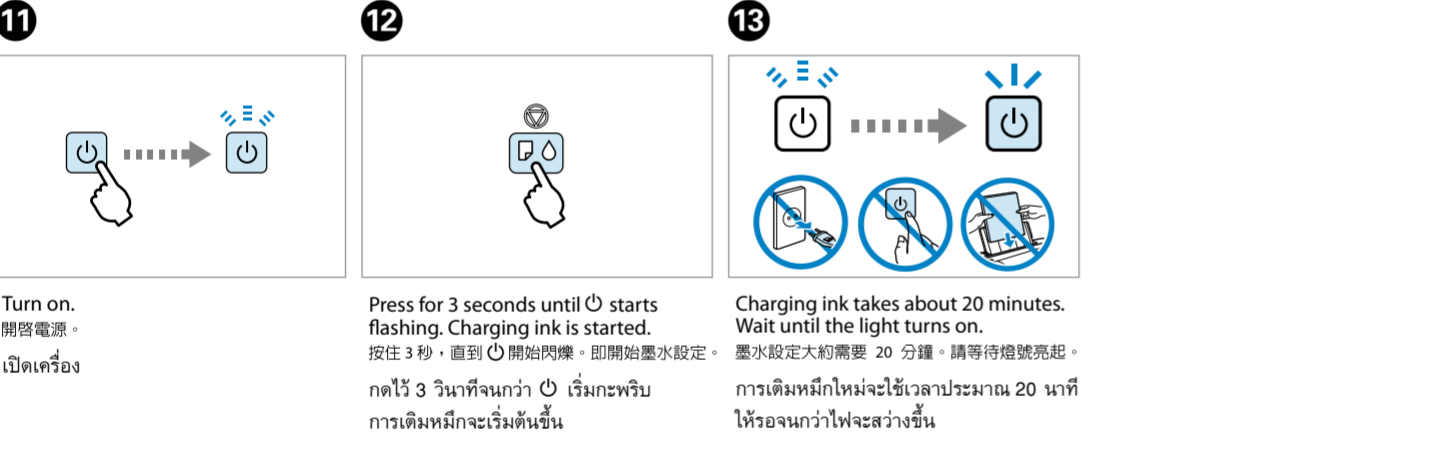


Remove all protective materials.
移除保護膠帶。
แกะวัสดุกันกระแทกออกทั้งหมด
Do not open the initial setup ink bottle package or the refill ink bottle package until you are ready to fill the ink tank. The ink bottle is vacuum packed to maintain its reliability.
若不填充至大容量墨水槽，請勿拆開初始設定墨水瓶的包裝或填充墨水瓶的包裝。為了維持墨水瓶列印穩定性，墨水瓶是以真空包裝的。
อย่าเปิดห่อขวดหมึกสำหรับการตั้งค่าเริ่มต้นหรือห่อขวดหมึกสำหรับการเติมจนกว่าท่านพร้อมที่จะติดตั้งลงในถาดหมึก หมึกหมึกจะถูกบรรจุอยู่ในห่อสุญญากาศเพื่อรักษาภาพ

2 Filling Ink/填充墨水/การเติมหมึก

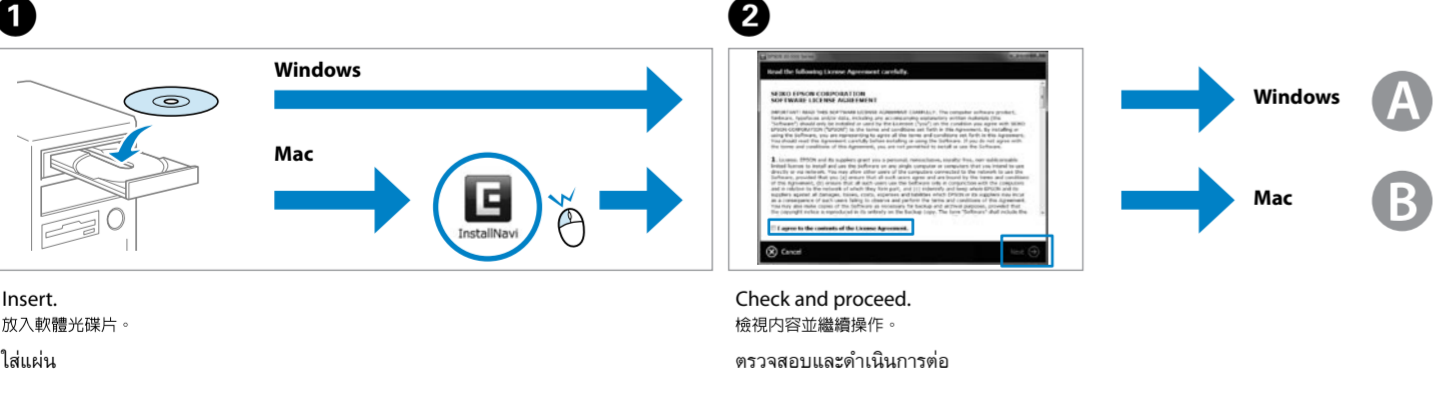


Check position. 檢查位置。
Unhook. 取下大容量墨水槽，並將其平放。
Do not pull the tubes. 請勿拉扯墨水導管。
Open and remove. 打開大容量墨水槽蓋並取下瓶蓋。



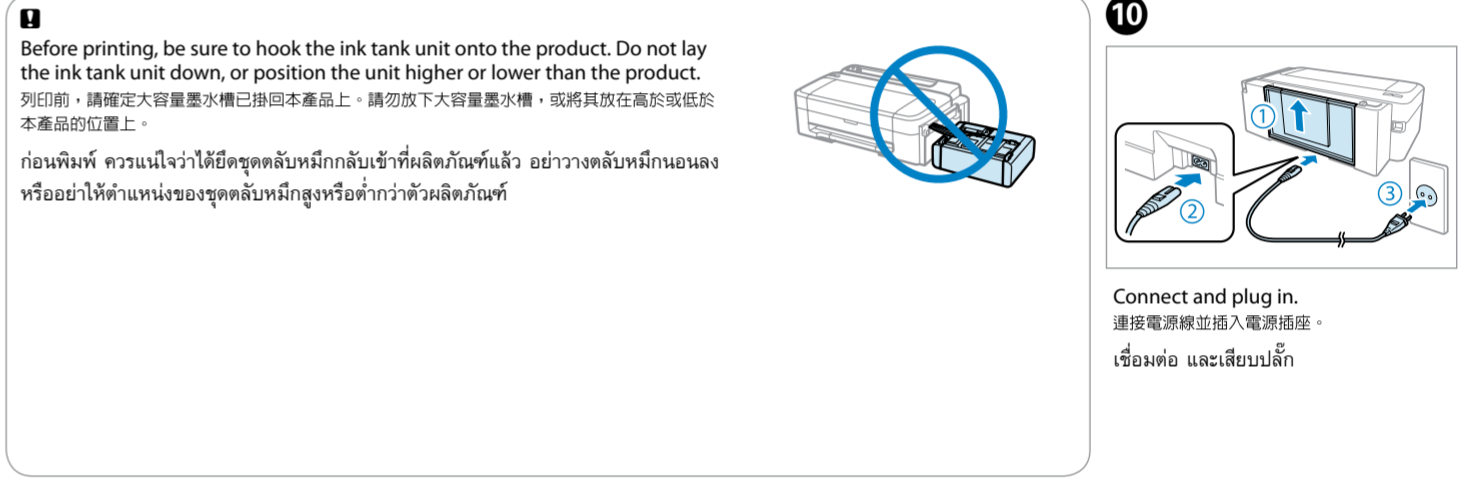
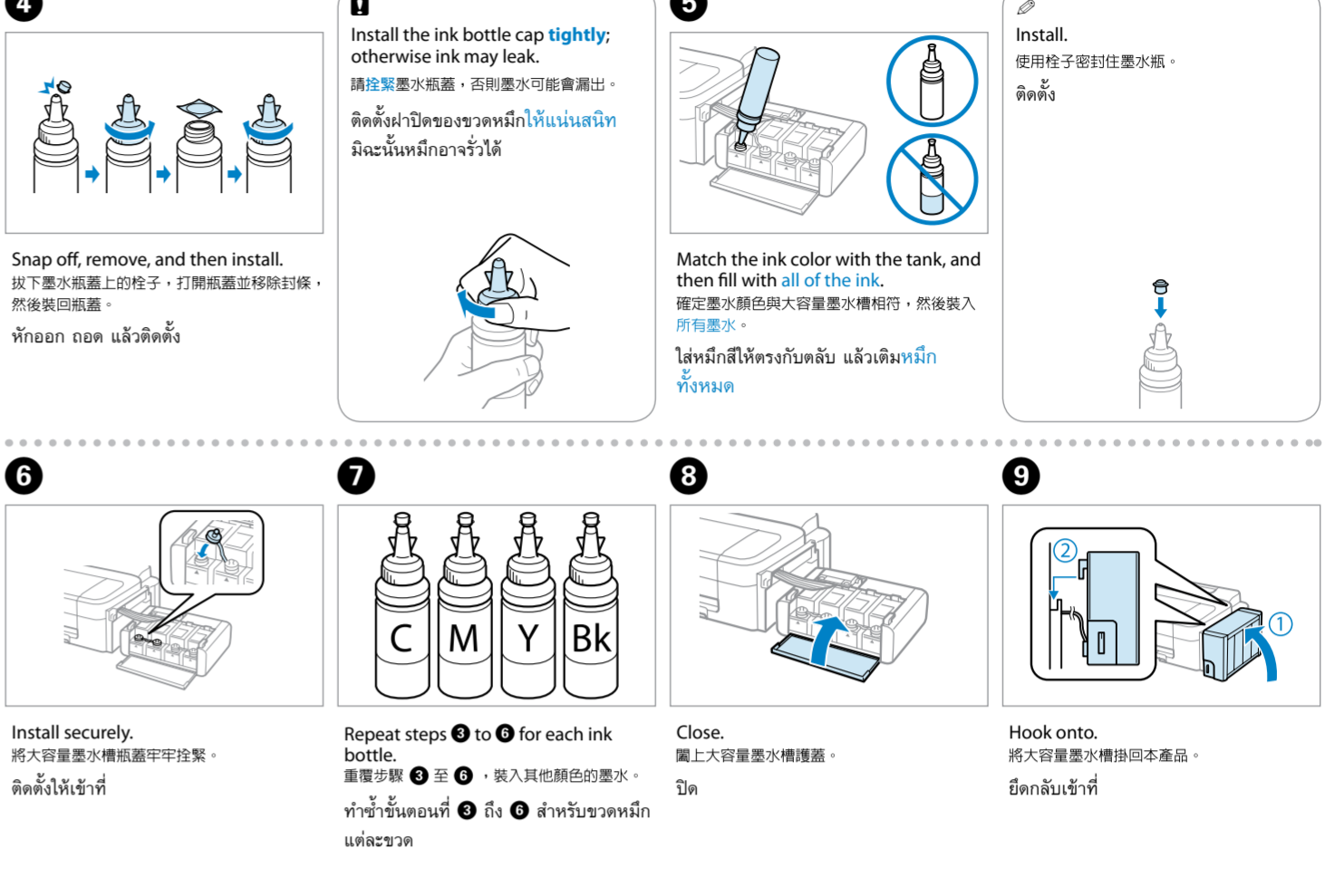
3 Connecting to the Computer/將印表機連接至電腦/กำลังเชื่อมต่อกับคอมพิวเตอร์

Do not connect the USB cable until you are instructed to do so.
在出現提示前，請勿連接 USB 連接線。
If the Firewall alert appears, allow access for Epson applications.
若出現“防火牆”警示訊息，請確認發行者為 Epson，然後才開啟 Epson 應用程式。

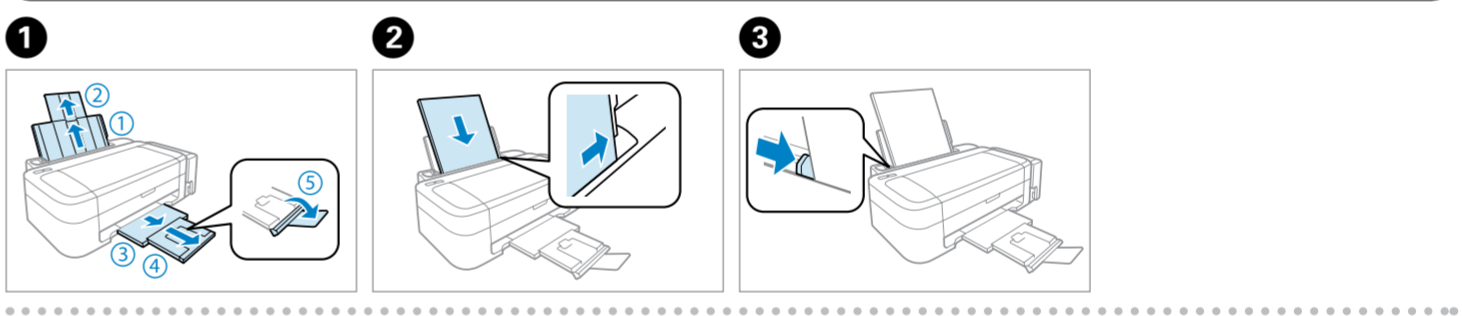


Windows and Mac installation instructions with screenshots of the software setup windows.

Use the ink bottles that came with your product.
Even if some ink bottles are dented, the quality and quantity of ink are guaranteed, and they can be used safely.
Epson cannot guarantee the quality or reliability of non-genuine ink. The use of non-genuine ink may cause damage that is not covered by Epson's warranties.

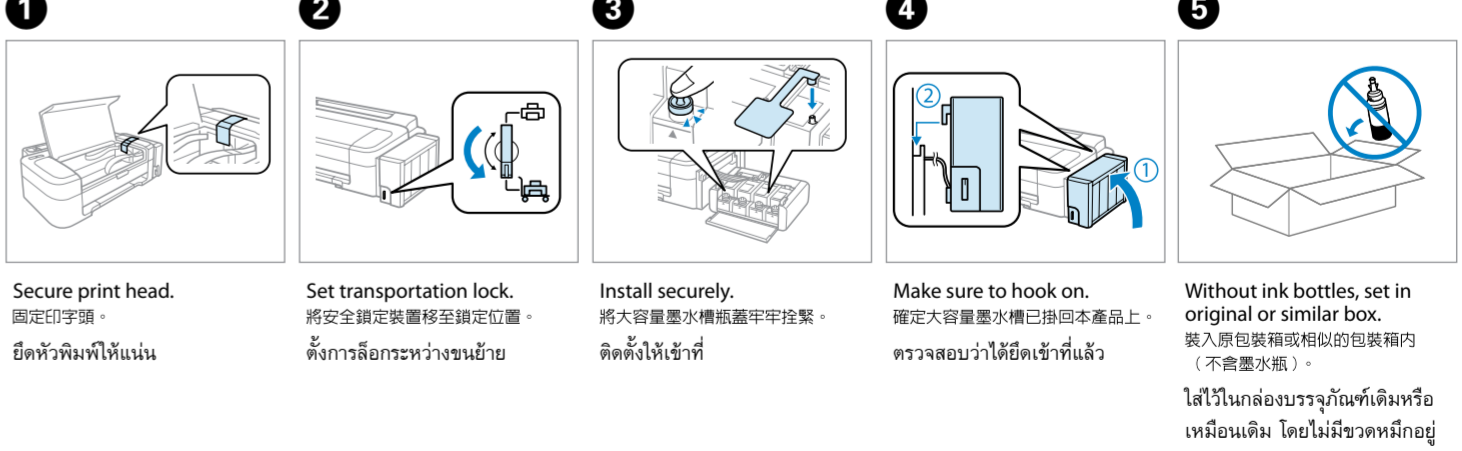


Loading Paper/裝入紙張/การใส่กระดาษ



Do not load paper above the mark inside the edge guide.
Load paper with its printable side face up.
The illustrations in this guide may vary depending on the product.

Transporting/搬運/การขนย้าย



Keep the product level as you transport it. Otherwise, ink may leak.
After you move it, remove the tape securing the print head and the covers of ink tanks, then set the transportation lock to the unlocked position.
Store the covers at the side of the product.

Refilling Ink/填充墨水/การเติมหมึก

To confirm the actual ink remaining, visually check the ink levels in the product's ink tanks.
若要確認實際剩餘墨水量，請以目測方式檢查本產品大容量墨水槽內的墨水存量。
ในการยืนยันระดับหมึกคงเหลือตามจริง ให้ตรวจสอบระดับหมึกในถังหมึกของเครื่องด้วยสายตา

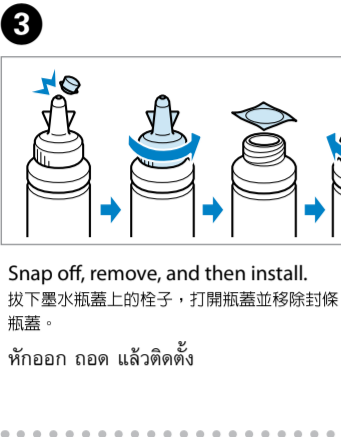
Continued use of the product when the ink level is below the lower line on the tank could damage the product.
當墨水存量低於大容量墨水槽的最低標示線時，繼續使用可能會損壞本產品。
การใช้งานเครื่องต่อเมื่อระดับหมึกต่ำกว่าขีดระดับต่ำสุดบนถังหมึก อาจทำให้เครื่องเสียหายได้



Unhook. 取下大容量墨水槽，並將其平放，並取出卡扣



Open and remove. 打開大容量墨水槽護蓋並拉下瓶蓋，並取出卡扣



Snap off, remove, and then install. 拔下墨水瓶蓋上的栓子，打開瓶蓋並移除封條，然後裝回瓶蓋。
หักออก ถอด แล้วติดตั้ง



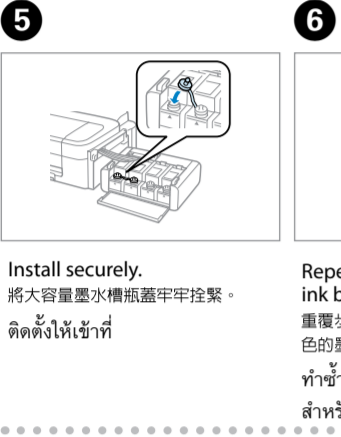
Install the ink bottle cap tightly; otherwise ink may leak. 請拉緊墨水瓶蓋，否則墨水可能會滲出。
ติดตั้งฝาปิดของขวดหมึกให้แน่นสนิท มิฉะนั้นหมึกอาจรั่วได้



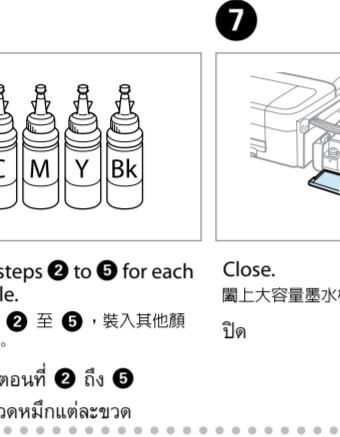
Refill the ink up to the upper line. 將墨水填充至最高標示線。
เติมหมึกให้ถึงขีดระดับบนสุด



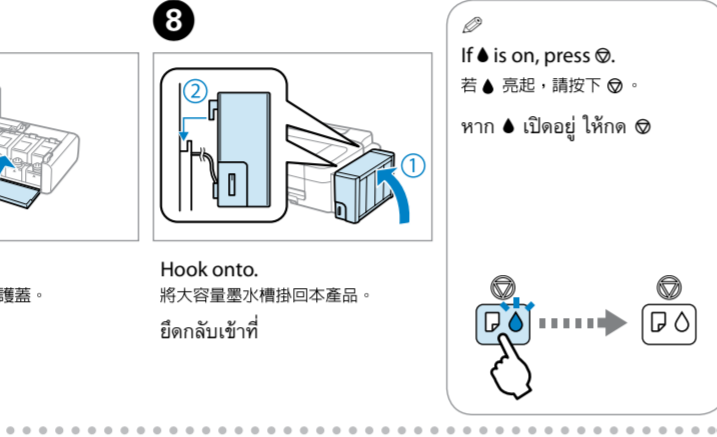
Hook onto. 將大容量墨水槽掛回本產品，並卡入卡扣



Close. 關上大容量墨水槽護蓋，並卡入卡扣



Repeat steps 2 to 5 for each ink bottle. 重複步驟 2 至 5，裝入其他顏色的墨水。
ทำซ้ำขั้นตอนที่ 2 ถึง 5 สำหรับขวดหมึกแต่ละขวด



Install securely. 將大容量墨水槽蓋平牢平按緊，並卡入卡扣

For best results, use up ink within six months after removing a seal from ink bottle. When storing or transporting an ink bottle after removing its seal, do not tilt the bottle and do not subject it to impacts or temperature changes.
為達成最佳印刷效果，請在墨水瓶拆封後六個月內用畢。
在拆封後保存或搬運墨水瓶時，請勿使其傾斜、遭受碰撞或受到溫度變化影響，否則即使拉緊瓶蓋，墨水也可能會滲出。
เพื่อผลลัพธ์ที่ดีที่สุด ให้ใช้หมึกภายในหกเดือนหลังจากถอดซีลออกจากขวดหมึก ในการจัดเก็บหรือขนย้ายขวดหมึกหลังจากถอดซีลออกแล้ว อย่าเอียงขวดหมึก และอย่าให้กระแทกกับวัตถุอื่นใด หรือมีการเปลี่ยนแปลงของอุณหภูมิ มิฉะนั้น หมึกอาจรั่ว แม้ว่าฝาปิดของขวดหมึกจะปิดแน่นแล้ว

Epson Ink/Epson 墨水/หมึก Epson

Table with 2 columns: Color/顏色/สี and Part numbers/產品料號/หมายเลขชิ้นส่วน. Rows include Black, Cyan, Magenta, and Yellow.

Genuine Epson ink, other than those specified here, could cause damage that is not covered by Epson's warranties.
使用非本處指定的 Epson 原廠墨水，因而導致損壞，Epson 將不提供免費的保固服務。
หมึกของแท้ของ Epson นอกเหนือจากที่ระบุไว้ในที่นี้อาจทำให้เครื่องเสียหาย ซึ่งไม่ครอบคลุมอยู่ในการรับประกันของ Epson

Guide to Control Panel/控制面板說明/คำแนะนำแผงควบคุม

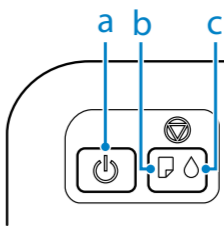


Table mapping symbols to light indicators: Power light (電源燈號), Paper light (紙張燈號), Ink light (墨水燈號).

Table mapping symbols to power functions: Turns the product on/off (開啓 / 關閉印表機的電源), Cancels the operation (取消操作).

Special Operations/特殊操作/การทำงานพิเศษ

Table for special operations: Print head cleaning (打印頭清潔) and Nozzle check pattern (噴嘴檢查圖案).

Reading the Indication Lights/判讀指示燈號/การอ่านไฟแสดงสถานะ

flashing/閃爍/กะพริบ

on/亮起/เปิด

Table of light indicators and their meanings, including paper jams, low ink, and error messages.

Safety Instructions/安全說明/คำแนะนำเกี่ยวกับความปลอดภัย

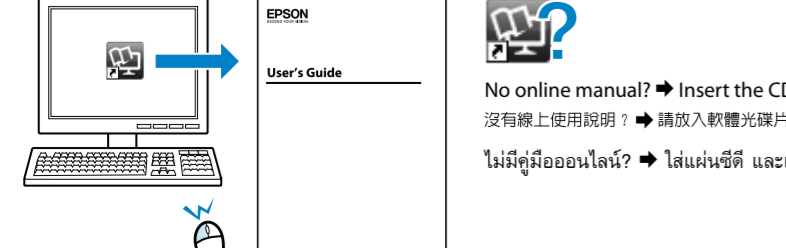
Table of safety instructions, including power cord safety, aerosol products, and ink handling.

Information for Users in Taiwan Only / 資訊僅適用於台灣使用者

Table with product name, usage instructions, emergency handling, and contact information.

Getting More Information/取得更多的資訊/การรับข้อมูลเพิ่มเติม

User's Guide (PDF file)/คู่มือการใช้งาน (PDF) /User's Guide (คำแนะนำการใช้งาน) (ไฟล์ PDF)



No online manual? Insert the CD and select Epson Online Guides in the installer screen.
ไม่มีคู่มือออนไลน์? ใส่แผ่นซีดี และเลือก คู่มือออนไลน์ Epson ในหน้าต่างการติดตั้ง

功能規格
□ 列印方式：微針點壓電噴墨技術
□ 解析度：最大可達 5760 x 1440 dpi
□ 適用系統：Windows 7/Vista/XP SP1 以上版本 / XP x64、Mac OS X 10.5.8, 10.6.x, 10.7.x

注意事項
□ 只能使用印表機標籤上所註明的電源規格。
□ 請保持工作場所的通風良好。