

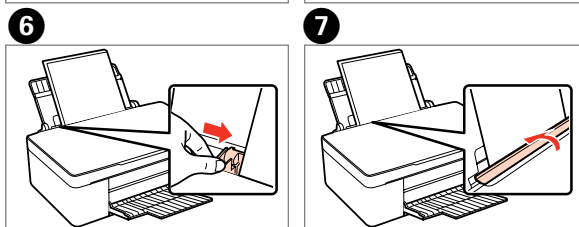
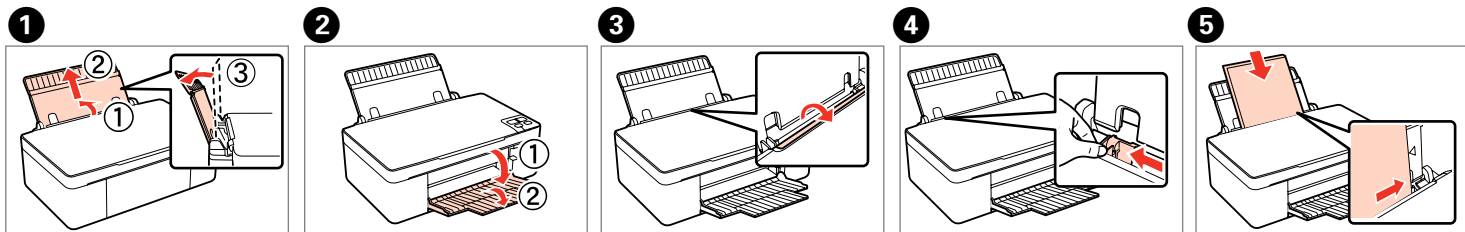


Copyright © 2010 Seiko Epson Corporation. All rights reserved.
Printed in XXXXXX

EN User's Guide -for use without a computer-
ID Panduan Pengguna -untuk digunakan tanpa komputer-
TH คู่มือผู้ใช้ -สำหรับใช้เมื่อไม่มีคอมพิวเตอร์-

! Caution: Cautions must be observed to avoid damage to your equipment.
Perhatian: Baca perhatian untuk menghindarkan kerusakan pada peralatan Anda.
ข้อควรระวัง: ข้อควรระวังเพื่อหลีกเลี่ยงการชำรุดของอุปกรณ์

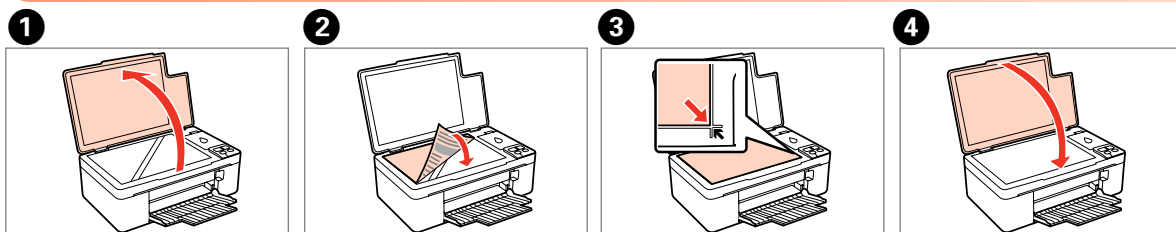
Loading Paper / Memasukkan Kertas. / การใส่กระดาษ



Loading Capacity (sheets)
Kapasitas Pemuatan (lembar)
ความสามารถในการใส่กระดาษ (แผ่น)

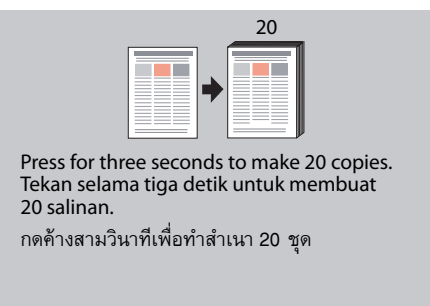
Plain Paper	100	A4
Epson Premium Ink Jet Paper	80	
Epson Bright White Ink Jet Paper		

Placing an original / Menempatkan dokumen asli / การวางต้นฉบับ



Using buttons / Menggunakan tombol / การใช้ปุ่ม

Copies in B&W or color.
Salinan dalam Hitam-Putih atau warna.
สำเนาเป็นขาวดำ หรือสี

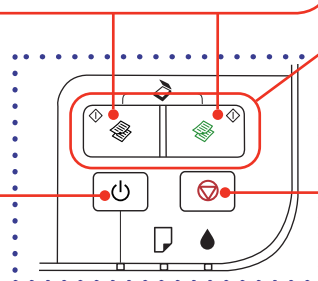


Press for three seconds to make 20 copies.
Tekan selama tiga detik untuk membuat 20 salinan.
กดค้างสามวินาทีเพื่อทำสำเนา 20 ชุด

Press both buttons simultaneously to scan your original and save it as a PDF on your PC. For more details, refer to the online *User's Guide*.
Tekan kedua tombol secara simultan untuk memindai dokumen asli dan menyimpannya sebagai PDF di PC Anda. Untuk rincian lebih lanjut, lihat *Panduan Pengguna* online.

กดสองปุ่มพร้อมกันเพื่อสแกนต้นฉบับ และบันทึกเป็น PDF ไฟล์ลงใน PC ของท่าน สำหรับรายละเอียดเพิ่มเติม ดูคู่มือผู้ใช้ออนไลน์

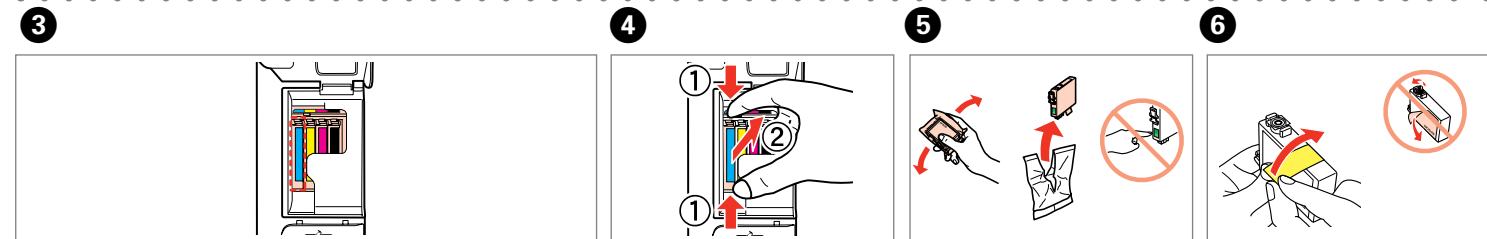
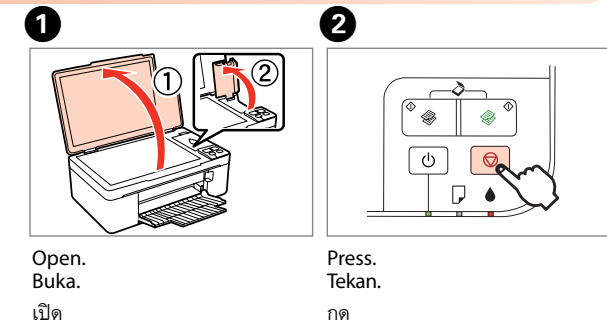
Turns the printer on/off.
Hidupkan/matikan pencetak.
เปิด/ปิดเครื่องพิมพ์



Cancels the operation. Press for three seconds to start head cleaning.
Batalan operasi. Tekan selama tiga detik untuk memulai pembersihan head.
ยกเลิกการทำงาน กดค้างสามวินาทีเพื่อเริ่มทำความสะอาดหัวพิมพ์

Replacing Ink Cartridges / Mengganti Cartridge Tinta / การเปลี่ยนตลับหมึก

When the **!** light is on, one or more ink cartridges are expended. Replace the appropriate cartridges.
Ketika lampu **!** menyala, satu atau lebih cartridge tinta habis. Ganti cartridge yang sesuai.
เมื่อไฟ **!** สว่าง แสดงว่าตลับหมึกอย่างน้อยหนึ่งตลับหมด เปลี่ยนตลับที่ควรเปลี่ยน

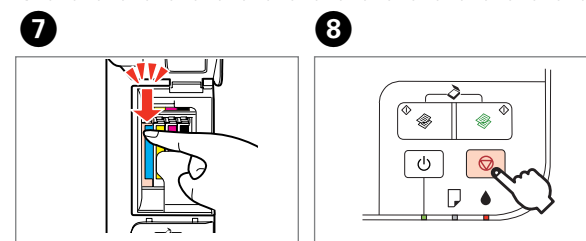


The expended cartridge appears.
Cartridge yang habis muncul.
ตลับหมึกที่หมดปรากฏขึ้น

Remove.
Keluarkan.
ถอดออก

Shake and unpack.
Kocok dan buka kemasan.
เขย่าและแกะหีบห่อ

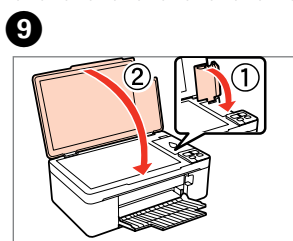
Remove yellow tape.
Lepas pita kuning.
แกะเทปสีเหลือง



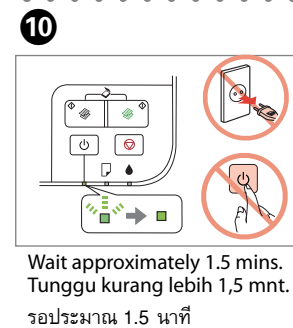
Insert and press down.
Masukkan dan tekan.
ใส่และกดลง

Press.
Tekan.
กด

If more than one cartridge is expended, the next expended cartridge appears in the replacement position. Repeat steps 3 to 6 for other cartridges.
Bila lebih dari satu cartridge habis, cartridge habis berikutnya muncul pada posisi pengganti. Ulangi langkah 3 hingga 6 untuk cartridge lainnya.
หากมีตลับหมึกหมดมากกว่าหนึ่งตลับ ตลับหมึกที่หมดตัวถัดไปจะปรากฏขึ้นที่ตำแหน่งเปลี่ยนทำซ้ำขั้นตอนที่ 3 ถึง 6 สำหรับตลับอื่น



Close.
Tutup.
ปิด



Wait approximately 1.5 mins.
Tunggu kurang lebih 1,5 mnt.
รอประมาณ 1.5 นาที

Epson Ink Cartridges / Cartridge Tinta Epson / ตลับหมึก Epson

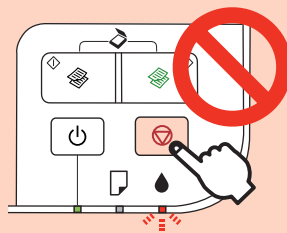
Color / Warna / สี	Part numbers / Nomor suku cadang / หมายเลขชิ้นส่วน		
	TX121	320/330	NX125
	91N/73N	141	132/133
	91N/73N	141	132/133
	91N/73N	141	132/133
	91N/73N	141	132/133

Ink cartridge part numbers vary by location.
For the Epson Stylus NX125 Series, Epson recommends the 132 ink cartridges for low print usage.
For the Epson Stylus TX121 Series, Epson recommends the 91N ink cartridges for low print usage.
Nomor suku cadang cartridge tinta berbeda berdasarkan lokasi.
Untuk Seri Epson Stylus NX125, Epson merekomendasikan cartridge tinta 132 untuk penggunaan cetak jumlah sedikit.
Untuk Seri Epson Stylus TX121, Epson merekomendasikan cartridge tinta 91N untuk penggunaan cetak jumlah sedikit.
หมายเลขชิ้นส่วนตลับหมึกอาจแตกต่างกันตามพื้นที่
สำหรับ Epson Stylus รุ่น NX125 Epson แนะนำให้ใช้ตลับหมึก 132 สำหรับการพิมพ์ปริมาณน้อย
สำหรับ Epson Stylus รุ่น TX121 Epson แนะนำให้ใช้ตลับหมึก 91N สำหรับการพิมพ์ปริมาณน้อย

Troubleshooting / Pemecahan Masalah / การแก้ไขปัญหา Error Indicators / Indikator Kesalahan / เครื่องหมายแสดงเหตุขัดข้อง

! When the **!** light is flashing, the ink cartridge is not expended and you cannot use the instructions on the front page to replace cartridges. See the table below for details.
Ketika lampu **!** berkedip, cartridge tinta tidak habis dan Anda tidak dapat menggunakan instruksi di halaman depan untuk mengganti cartridge. Lihat tabel berikut untuk rinciannya.

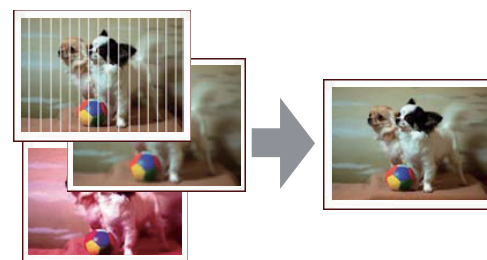
เมื่อไฟ **!** กระพริบ แสดงว่าตลับหมึกยังไม่หมด และท่านไม่สามารถใช้คำแนะนำที่หน้าแรกเพื่อเปลี่ยนตลับหมึก ดูตารางด้านล่างสำหรับรายละเอียด



! : flashing / berkedip / กระพริบ
■ : on / menyala / เปิด

The paper is jammed. See "Paper Jam" on the right to clear the jam.	No paper is loaded, or multiple pages have been fed into the sheet feeder. Load paper in the sheet feeder correctly. Press a copy button to resume printing.	Ink cartridge is running low on ink. From your computer you can check the ink status or replace cartridges before they are expended.	Ink cartridge is expended or not installed correctly. Replace the ink cartridge.	Fatal error. See "Paper Jam" on the right to clear the jam, and then turn the printer back on. If the error does not clear, contact Epson Support.	Waste ink pad in the printer is saturated. Contact Epson Support to replace ink pads.
Kertas macet. Lihat "Kertas Macet" di sebelah kanan untuk menghilangkan macet.	Tak ada kertas yang dipasang, atau beberapa halaman telah diumpankan ke pengumpan kertas. Masukkan kertas ke pengumpan kertas dengan benar. Tekan tombol salin untuk melanjutkan pencetakan.	Cartridge tinta hampir kehabisan tinta. Anda dapat memeriksa status tinta dari komputer Anda atau mengganti cartridge sebelum tinta habis.	Cartridge tinta habis atau tak diinstal dengan benar. Ganti cartridge tinta.	Kesalahan fatal. Lihat "Kertas Macet" di sebelah kanan untuk mengeluarkan kertas macet, kemudian hidupkan kembali pencetak. Bila masih terjadi kesalahan, hubungi Dukungan Epson.	Bantalan tinta limbah pada printer sudah jenuh. Hubungi Dukungan Epson untuk mengganti bantalan tinta.
กระดาษติด ดู "กระดาษติด" ที่ด้านขวาเพื่อเอากระดาษที่ติดอยู่ ออก	ไม่มีกระดาษ หรือมีกระดาษหลายหน้าป้อนเข้าไปในถาดป้อนกระดาษ ใส่กระดาษลงในถาดป้อนกระดาษให้ถูกต้อง กดปุ่มทำสำเนาเพื่อให้พิมพ์ต่อ	ตลับหมึกมีหมึกเหลือน้อย ท่านสามารถตรวจสอบปริมาณหมึก หรือเปลี่ยนตลับหมึกก่อนที่ตลับหมึกจะหมด ได้จากคอมพิวเตอร์	ตลับหมึกหมด หรือติดตั้งไม่ถูกต้อง เปลี่ยนตลับหมึก	เหตุขัดข้องร้ายแรง ดู "กระดาษติด" ที่ด้านขวาเพื่อเอากระดาษที่ติดอยู่ ออก แล้วเปิดเครื่องพิมพ์ใหม่ หากเหตุขัดข้องยังไม่หายไป ติดต่อศูนย์บริการ Epson	แผ่นซับหมึกในเครื่องพิมพ์เต็ม ติดต่อศูนย์บริการ Epson เพื่อเปลี่ยนแผ่นซับหมึก

Print Quality Problems / Masalah Kualitas Cetak / ปัญหาคุณภาพการพิมพ์



Banding/Blurring/Missing colors ⇒ Checking/Cleaning the Print Head.
Bergaris/Kabur/Warna hilang ⇒ Periksa/Membersihkan Print Head.
เส้นสีไม่ละเอียด/มัว/ไม่ครบ ⇒ กำลังตรวจสอบ/ทำความสะอาดหัวพิมพ์

Checking/Cleaning the Print Head / Memeriksa/Membersihkan Print Head / กำลังตรวจสอบ/ทำความสะอาดหัวพิมพ์

- Turn off. Matikan. ปิดเครื่อง
- Load A4-size plain paper. Masukkan kertas polos ukuran-A4. ใส่กระดาษธรรมดาขนาด A4
- While pressing **!**, press **!**. Sembari menekan **!**, tekan **!**. ขณะกด **!** ให้กด **!**.
- Check the pattern. Periksa pola. ตรวจสอบรูปแบบ

(a) Good. (a) Bagus. (a) ดี
(b) Not good. Clean the print head. ⇒ 5 6 (b) Tidak bagus. Bersihkan print head. ⇒ 5 6 (b) ไม่ดี ทำความสะอาดหัวพิมพ์ ⇒ 5 6

- Press for **three seconds** to start cleaning. Tekan selama **tiga detik** untuk mulai membersihkan. กดค้าง **สามวินาที** เพื่อเริ่มทำความสะอาด
- Wait until head cleaning finishes. Tunggu sampai pembersihan head selesai. รอจนทำความสะอาดหัวพิมพ์เสร็จ

Try steps **1** to **4** again. Coba langkah **1** hingga **4** lagi. ลองขั้นตอน **1** ถึง **4** อีกครั้ง

Paper Jam / Kertas macet / กระดาษติด

- Eject jammed paper. Keluarkan kertas yang macet. คายกระดาษที่ติดออก
- Turn off. Matikan. ปิดเครื่อง
- Push lever and remove. Tekan tuas dan keluarkan. ผลักก้าน และดึงออก
- Open cover and remove. Buka penutup dan keluarkan. เปิดฝาครอบ และดึงออก

If the paper is not ejected, go to **2**. Bila kertas tidak keluar, buka **2**. หากกระดาษคายไม่ออก ไปที่ **2**