

411952000

Copyright © 2010 Seiko Epson Corporation. All rights reserved.
Printed in XXXXXX

Confirm your Ethernet connection

Konfirmasikan koneksi Ethernet Anda

ตรวจสอบการเชื่อมต่อเครือข่ายท้องถิ่น

1

Make sure an Ethernet connection has been established with your computer. Pastikan koneksi Ethernet telah disambungkan dengan komputer Anda.

ตรวจสอบให้แน่ใจว่าการเชื่อมต่อเครือข่ายท้องถิ่นกับคอมพิวเตอร์แล้ว

Windows 7/Vista



- 1 Select **Start > Control Panel > View network status and tasks.**
- 2 Click **Change adapter settings** (for 7) or **Manage network connections** (for Vista).
- 3 In the window that appears, make sure the **Local Area Connection** icon does not have a red **X**.

- 1 Pilih **Start > Control Panel > View network status and tasks.**
- 2 Klik **Change adapter settings** (untuk Windows 7) atau **Manage network connections** (untuk Vista).
- 3 Pastikan ikon **Local Area Connection** tidak memiliki **X** merah pada jendela yang muncul.

- 1 เลือก **Start > Control Panel > View network status and tasks**
- 2 คลิก **Change adapter settings** (สำหรับ 7) หรือ **Manage network connections** (สำหรับ Vista)
- 3 ในหน้าต่างที่ปรากฏ ตรวจสอบให้แน่ใจว่า ไอคอน **Local Area Connection** ไม่มี **X** สีแดง

Windows XP



- 1 Select **Start > Control Panel > Network and Internet Connections.**
- 2 Click **Network Connections.**
- 3 In the window that appears, make sure the **Local Area Connection** icon does not have a red **X**.

- 1 Pilih **Start > Control Panel > Network and Internet Connections.**
- 2 Klik **Network Connections.**
- 3 Pastikan ikon **Local Area Connection** tidak memiliki **X** merah pada jendela yang muncul.

- 1 เลือก **Start > Control Panel > Network and Internet Connections**
- 2 คลิก **Network Connections**
- 3 ในหน้าต่างที่ปรากฏ ตรวจสอบให้แน่ใจว่า ไอคอน **Local Area Connection** ไม่มี **X** สีแดง

Mac OS X



- 1 Select **System Preferences** from the Apple Menu.
- 2 Click **Network** icon.
- 3 In the window that appears, make sure the indicator to the left of the **Ethernet** icon is green.

- 1 Pilih **System Preferences** dari Menu Apple.
- 2 Klik ikon **Network**.

- 3 Pada jendela yang muncul, pastikan indikator di sebelah kiri ikon **Ethernet** berwarna hijau.

- 1 เลือก **System Preferences** จาก Apple Menu
- 2 คลิกไอคอน **Network**
- 3 ในหน้าต่างที่ปรากฏ ตรวจสอบให้แน่ใจว่า เครื่องหมายด้านซ้ายของไอคอน **Ethernet** เป็นสีเขียว

Installing software and setting up Ethernet

Menginstal perangkat lunak dan mengatur Ethernet

การติดตั้งซอฟต์แวร์และการตั้งค่าเครือข่ายท้องถิ่น

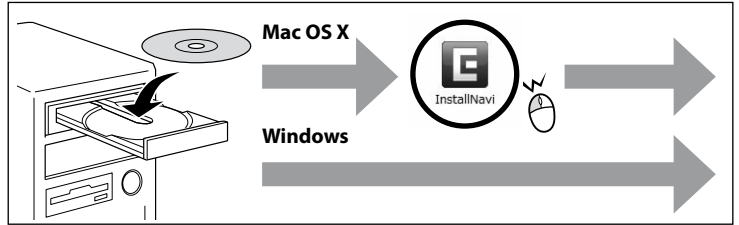
2

The following screen shots may differ from the actual screens.

Tampilan layar berikut ini mungkin berbeda dari layar sebenarnya.

หน้าจอที่นำมาแสดงต่อไปนี้อาจแตกต่างจากหน้าจอจริง

1

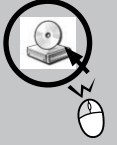


Insert.
Masukkan.

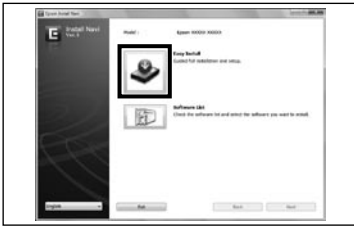
ใส่แผ่น

Windows: No installation screen? →
Windows: Tidak ada layar instalasi? →

Windows: ไม่มีหน้าจอการติดตั้ง? →



2



Select **Easy Install**.
Pilih **Easy Install**.

เลือก ติดตั้งอย่างง่าย

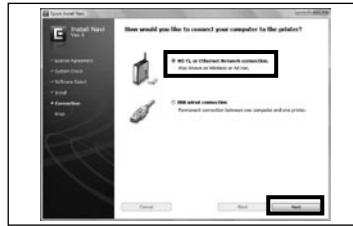
3



Click **Install**.
Klik **Install**.

คลิก ติดตั้ง

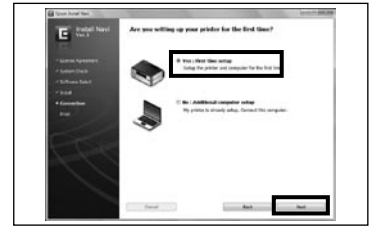
4



Select **Network connection**, then click **Next**.
Pilih **Network connection**, lalu klik **Next**.

เลือก **Network connection** แล้วคลิก ถัดไป

5



Select **Yes**, then click **Next**.
Pilih **Yes**, lalu klik **Next**.

เลือก ใช่ แล้วคลิก ถัดไป

6



For Ethernet connection, connect a **LAN cable**.
Untuk koneksi Ethernet, hubungkan sebuah **Kabel LAN**.

สำหรับการเชื่อมต่อเครือข่ายท้องถิ่น ให้ทำการต่อ สายเคเบิล LAN

7



Click **Next**.
Klik **Next**.

คลิก Next

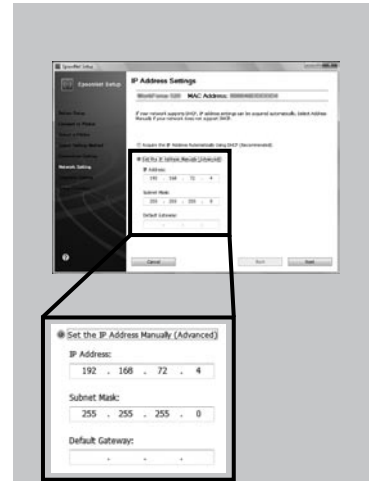
8



Communicating with the printer. Please wait.

Berkomunikasi dengan printer. Harap tunggu.

กำลังติดต่อกับเครื่องพิมพ์ โปรดรอสักครู่



9



Click **Finish**.
Klik **Finish**.

คลิก Finish

If the IP address is not assigned correctly, the window on the left is displayed. In that case, enter a value that does not conflict with the PC on the same network, clear Default Gateway, and then click **Next**.

Jika alamat IP tidak digunakan dengan benar, jendela di sebelah kiri akan muncul. Jika demikian, masukkan nilai yang tidak bertentangan dengan PC pada jaringan yang sama, hapus Default Gateway, lalu klik **Next**.

หากหมายเลขไอพีที่ถูกกำหนดไม่ถูกต้อง หน้าต่างทางด้านซ้ายจะปรากฏขึ้น ในกรณีนี้ ให้ใส่ค่าที่ไม่ขัดแย้งกับคอมพิวเตอร์ในเครือข่ายเดียวกัน ลบเกตเวย์เริ่มต้น แล้วคลิก **Next**