



Start Here / Mulai Di Sini English / Bahasa Indonesia

Unpacking / Membuka Kemasan

1

Remove all protective tape.
Lepas semua pita pelindung.

Installing the Ribbon Cartridge / Memasang Cartridge Pita

2 **Caution:** Do not touch the white cable inside the printer.
Perhatian: Jangan menyentuh kabel putih di dalam printer.

Open / Buka

Slide the print head to the middle of the printer by hand.
Geser print head dengan tangan ke tengah-tengah printer.

Insert until it clicks.
Masukkan sampai berbunyi klik.

Remove the the ribbon guide from the ribbon cartridge.
Lepas pemandu pita dari cartridge pita.

Insert the ribbon guide firmly over the print head.
Masukkan pemandu pita dengan kuat melewati print head.

Tense / Tegangkan

Tense the ribbon.
Tegangkan pita.

Pull the release lever to its original position.
Tarik tuas pelepas kertas ke posisi semula.

Continued / Bersambung ➔

Connecting the Printer to Your Computer / Menghubungkan Printer ke Komputer Anda

3 **Caution:** The interface cable connectors have only one correct orientation. Make sure the orientation of the connector is correct before inserting it into the appropriate port.
Perhatian: Konektor kabel antarmuka hanya memiliki satu posisi yang benar. Pastikan posisi konektor benar sebelum memasukkannya ke port yang sesuai.

USB

Connect firmly / Hubungkan dengan kuat

A USB connection is necessary when scanning.
Sambungan USB diperlukan ketika melakukan pemindaian.

RS232C (SERIAL)

Connect firmly / Hubungkan dengan kuat

Fasten the screw / Kencangkan sekrup

Connect firmly / Hubungkan dengan kuat

IEEE1284 (PARALLEL)

Connect firmly / Hubungkan dengan kuat

Connect firmly / Hubungkan dengan kuat

Connecting the Power Cord / Menghubungkan Kabel Daya

4

OFF / MATI

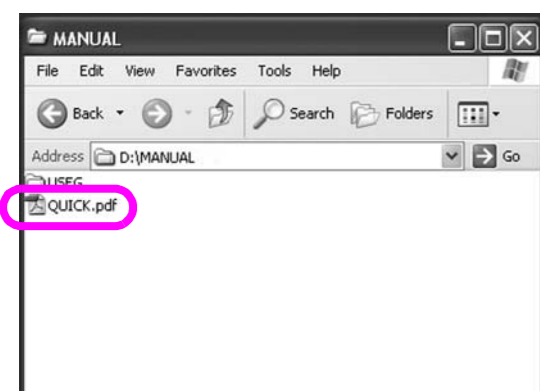
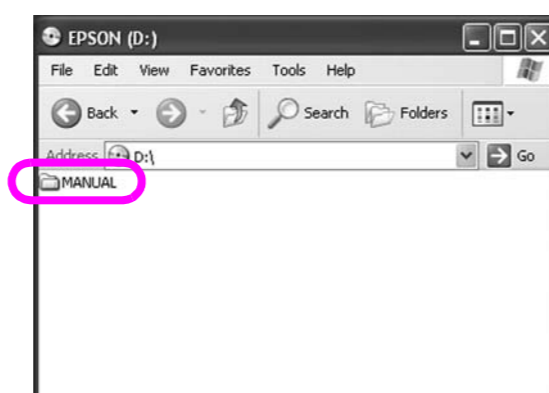
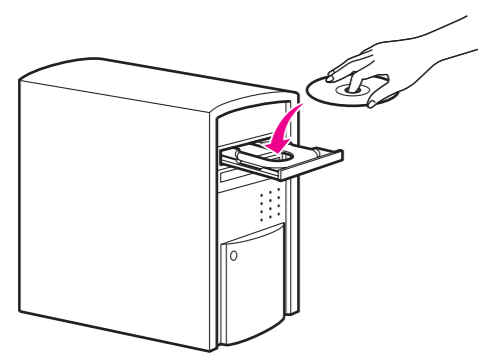
Confirm the ○ (OFF)
Pastikan ○ (MATI)

Continued on back / Bersambung di halaman belakang ➔

5

Make sure to read the Quick Reference first before using the printer.

Pastikan membaca Quick Reference terlebih dahulu sebelum menggunakan printer.



Keep a printout of this manual handy or keep a copy of it on your PC desktop so you can quickly look up information on cleaning and paper whenever necessary.

Simpanlah petunjuk ini dalam bentuk cetak yang ringkas atau buat salinannya pada desktop PC Anda agar Anda bisa melihat dengan cepat informasi mengenai pembersihan dan kertas kapan pun diperlukan.

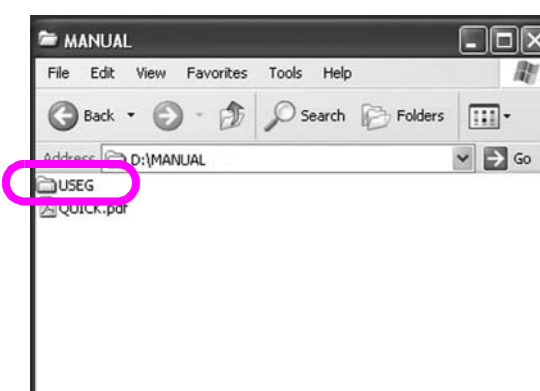
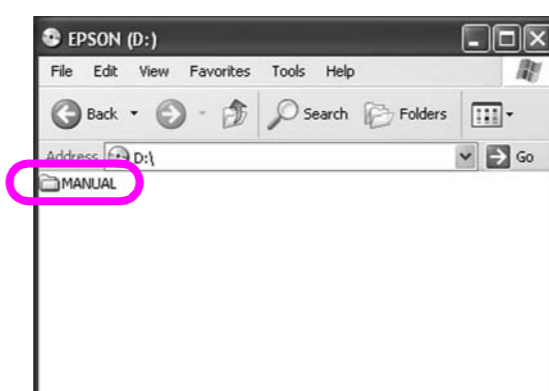
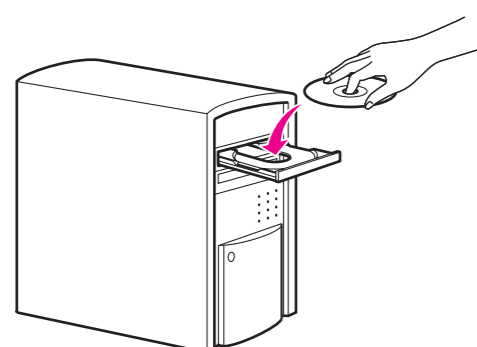
6

Now setup is finished and the printer is ready.

Pengaturan telah selesai dan printer siap digunakan.

For detailed information about the printer and troubleshooting, refer to the User's Guide.

Untuk informasi lebih rinci tentang printer dan penyelesaian masalah, lihat User's Guide.



Copy by drag & drop or open by double-click.

Salin dengan seret & taruh atau buka dengan mengklik dua kali.

If you cannot find the information you require in the User's Guide, visit our Web site:

Jika tidak dapat menemukan informasi yang Anda perlukan di User's Guide, kunjungi Situs web kami:

<http://www.epson.com>

No part of this publication may be reproduced, stored in a retrieval system, or transmitted in any form or by any means, electronic, mechanical, photocopying, recording, or otherwise, without the prior written permission of Seiko Epson Corporation. No patent liability is assumed with respect to use of the information contained herein. Neither is any liability assumed for damages resulting from the use of the information contained herein.

Neither Seiko Epson Corporation nor its affiliates shall be liable to the purchaser of this product or third parties for damages, losses, costs, or expenses incurred by the purchaser or third parties as a result of: accident, misuse, or abuse of this product or unauthorized modifications, repairs, or alterations to this product, or (excluding the U.S.) failure to strictly comply with Seiko Epson Corporation's operating and maintenance instructions.

Seiko Epson Corporation and its affiliates shall not be liable against any damages or problems arising from the use of any options or any consumable products other than those designated as Original Epson Products or Epson Approved Products by Seiko Epson Corporation. EPSON is a registered trademark of Seiko Epson Corporation.

General Notice: Other product names used herein are for identification purposes only and may be trademarks of their respective owners. Epson disclaims any and all rights in those marks.

The contents of this manual are subject to change without notice.

Dilarang menggandakan bagian mana pun dari publikasi ini, menyimpannya dalam sistem retrieval, atau menyebarkan dalam bentuk maupun dengan cara apa pun, elektronik, mekanis, memfotokopi, merekam, atau sebaliknya, tanpa izin tertulis sebelumnya dari Seiko Epson Corporation. Tidak ada tanggung jawab hukum atas hak paten terkait penggunaan informasi yang tercantum di sini. Kerusakan yang diakibatkan oleh penggunaan informasi yang tercantum di sini tidak ditanggung.

Baik Seiko Epson Corporation maupun afiliasinya tidak bertanggung jawab kepada pembeli produk ini atau pihak ketiga atas kerusakan, kerugian, biaya, atau pengeluaran yang dilakukan oleh pembeli atau pihak ketiga yang diakibatkan oleh: kecelakaan, kesalahan penggunaan, atau penyalahgunaan produk ini maupun modifikasi, reparasi, atau perubahan secara tidak sah terhadap produk ini, maupun (kecuali AS) ketidakpatuhan terhadap petunjuk pengoperasian dan perawatan Seiko Epson Corporation.

Seiko Epson Corporation dan afiliasinya tidak dapat dimintai pertanggungjawaban atas kerugian dan afiliasinya tidak dapat dimintai pertanggungjawaban atas kerugian atau masalah apa pun yang muncul dari penggunaan pilihan atau produk habis pakai apa pun selain yang disebut Produk Asli Epson atau Produk yang Disetujui Epson oleh Seiko Epson Corporation. EPSON adalah merek terdaftar dari Seiko Epson Corporation.

Pemberitahuan Umum: Nama produk lain yang digunakan di sini hanya untuk tujuan identifikasi dan mungkin merupakan merek dagang dari masing-masing pemiliknya. Epson tidak menyatakan memiliki salah satu dan semua hak apa pun pada merek tersebut.

Isi petunjuk ini bisa mengalami perubahan tanpa pemberitahuan.

Copyright © 2010 Seiko Epson Corporation. All rights reserved.

Printed in XXXXXX