

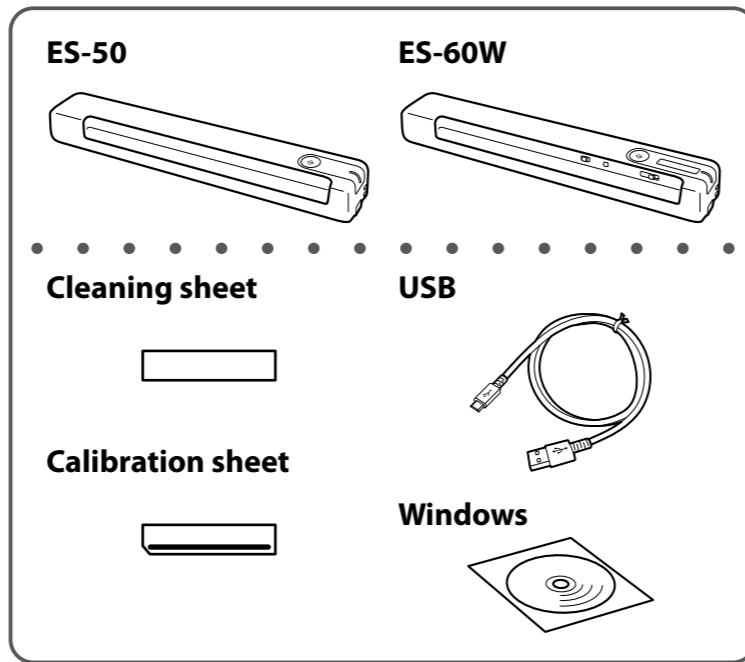
ES-50 ES-60W

EPSON
EXCEED YOUR VISION

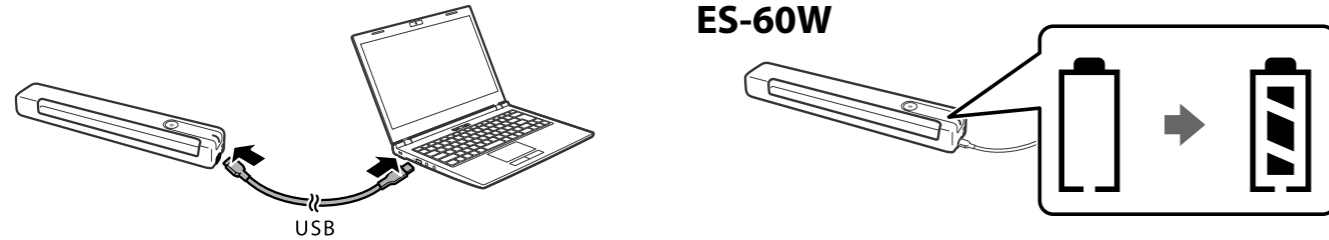
Setup Guide



© 2021 Seiko Epson Corporation
Printed in XXXXXX



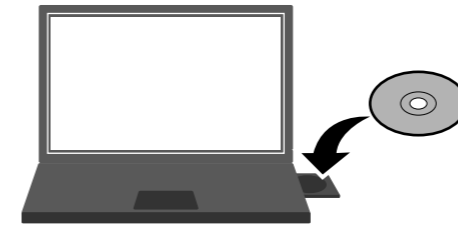
1



EN	Connect your computer to the scanner with the USB cable. If an unknown device message is displayed on your computer, you can ignore it. ES-60W: Before using the scanner over a wireless (Wi-Fi) network, make sure the battery is charged sufficiently.
TC	使用 USB 纜線將電腦連接至掃描器。 如果電腦上顯示未知裝置訊息，您可忽略此訊息。 ES-60W： 透過無線 (Wi-Fi) 網路使用掃描器前，請確定電池有足夠電力。
TH	เชื่อมต่อคอมพิวเตอร์ของคุณเข้ากับสแกนเนอร์ด้วยสาย USB หากมีข้อความของอุปกรณ์ที่ไม่รู้จักปรากฏในคอมพิวเตอร์ คุณสามารถละเว้นได้ ES-60W: ก่อนที่จะใช้สแกนเนอร์ผ่านเครือข่ายไร้สาย (Wi-Fi) ตรวจสอบให้แน่ใจว่าได้ชาร์จแบตเตอรี่จนเต็มแล้ว
ID	Sambungkan komputer ke pemindai menggunakan kabel USB. Jika pesan perangkat tidak diketahui ditampilkan di komputer, Anda dapat mengabaikannya. ES-60W: Sebelum menggunakan pemindai melalui jaringan nirkabel (Wi-Fi), pastikan daya baterai cukup.
MS	Sambungkan komputer anda ke pengimbas menggunakan kabel USB. Jika mesej peranti yang tidak diketahui dipaparkan pada komputer anda, anda boleh mengabaikannya. ES-60W: Sebelum menggunakan pengimbas menerusi rangkaian (Wi-Fi) wayarles, pastikan bateri dicas dengan secukupnya.
VI	Kết nối máy tính với máy scan bằng cáp USB. Nếu hiển thị thông báo về thiết bị không xác định trên máy tính, bạn có thể bỏ qua nó. ES-60W: Trước khi sử dụng máy scan qua mạng không dây (Wi-Fi), đảm bảo pin đã được sạc đầy.
KO	컴퓨터와 스캐너를 USB 케이블로 연결합니다. 컴퓨터에서 알 수 없는 장치 메시지가 표시되는 경우 무시할 수 있습니다. ES-60W: 무선(Wi-Fi) 네트워크를 통해 스캐너를 사용하기 전에 배터리가 충분히 충전되어 있는지 확인하십시오.

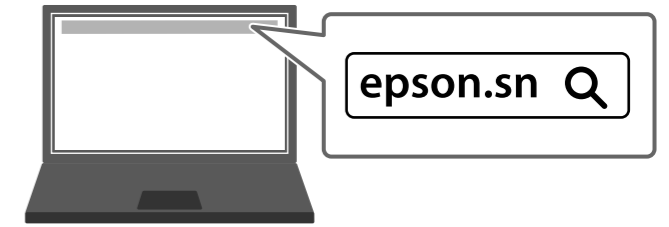
2

Windows



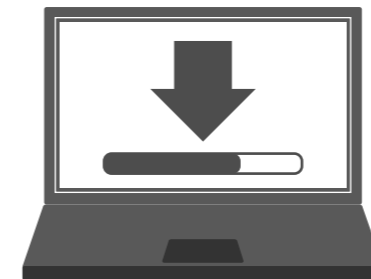
EN	If a Firewall alert appears, allow access for Epson applications.
TC	如果出現防火牆警示，即允許存取 Epson 應用程式。
TH	หากมีการแจ้งเตือนไฟวอลล์ปรากฏขึ้น โปรดอนุญาตให้แอปพลิเคชัน Epson เข้าถึงระบบของคุณ
ID	Jika peringatan Firewall muncul, bolehkan akses untuk aplikasi Epson.
MS	Jika amaran Tembok Api muncul, benarkan akses untuk aplikasi Epson.
VI	Nếu cảnh báo Tường lửa hiển thị, hãy cho phép truy cập các ứng dụng Epson.
KO	방화벽 경고가 표시되면, Epson 애플리케이션 액세스를 허용하십시오.

Windows (No CD/DVD drive) Mac OS X

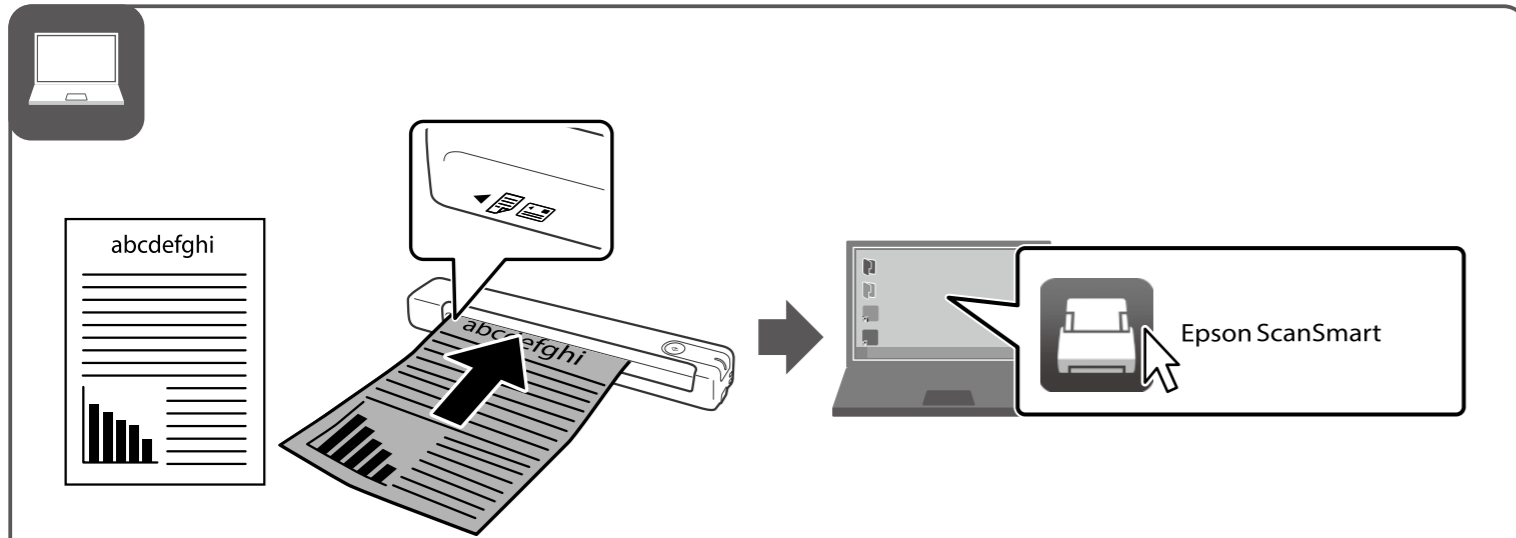


EN	Visit the website to install the software.
TC	請瀏覽網站以安裝軟體。
TH	ไปที่เว็บไซต์เพื่อติดตั้งซอฟต์แวร์
ID	Kunjungi situs web untuk menginstal perangkat lunak.
MS	Lawati laman web untuk memasang perisian.
VI	Truy cập trang web để cài đặt phần mềm.
KO	웹사이트에 방문하여 소프트웨어를 설치합니다.

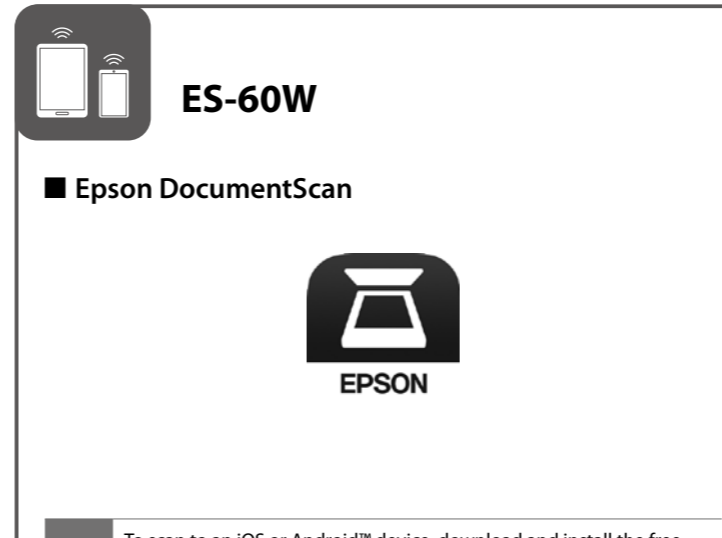
3



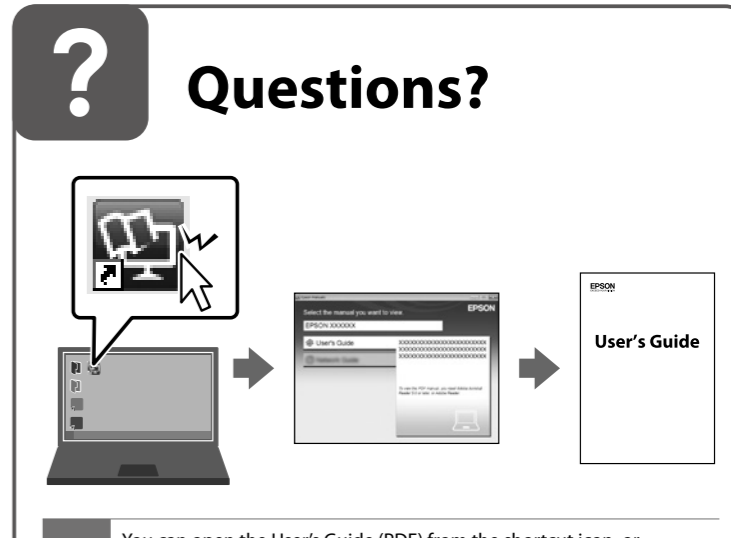
EN	Start the setup process, install the software, and then make connection settings.
TC	啟動設定程序、安裝軟體，然後進行連線設定。
TH	เริ่มต้นกระบวนการตั้งค่า ติดตั้งซอฟต์แวร์และทำการตั้งค่าการเชื่อมต่อ
ID	Mulai proses konfigurasi, instal perangkat lunak, lalu buat pengaturan sambungan.
MS	Mulakan proses penyediaan, pasang perisian dan kemudian, buat tetapan sambungan.
VI	Bắt đầu quy trình thiết lập, cài đặt phần mềm, sau đó thực hiện cài đặt kết nối.
KO	설치 프로세스를 시작하여 소프트웨어를 설치한 후 연결 설정을 지정합니다.



EN	Place the original in the input slot, and start the application. You can also start by pressing the Start button on the scanner.
TC	將原稿放入進紙槽，然後啟動應用程式。 您也可以按下掃描器上的開始 鍵進行啟動。
TH	ใส่ต้นฉบับลงในช่องใส่และเริ่มโปรแกรม นอกจากนี้ คุณยังสามารถเริ่มทำงานโดยการกดปุ่มเริ่มต้น บนสแกนเนอร์
ID	Letakkan dokumen asli pada slot input, lalu mulai aplikasi. Anda juga dapat memulai dengan menekan tombol Mulai pada pemindai.
MS	Letakkan dokumen dalam slot input dan mulakan aplikasi. Anda juga boleh bermula dengan menekan butang Mula pada pengimbas.
VI	Đặt bản gốc vào khay đầu vào và bắt đầu scan. Bạn cũng có thể bắt đầu bằng cách nhấn nút Bắt đầu trên máy scan.
KO	용지 투입구에 원본을 놓고 응용 프로그램을 실행합니다. 스캐너에서 시작 버튼을 눌러도 실행할 수 있습니다.



EN	To scan to an iOS or Android™ device, download and install the free Epson DocumentScan app from the App Store or Google Play™.
TC	若要掃描至 iOS 或 Android™ 裝置，請從 App Store 或 Google Play™ 下載並安裝免費的 Epson DocumentScan 應用程式。
TH	หากต้องการสแกนไปยังอุปกรณ์ iOS หรือ Android™ ดาวน์โหลดและติดตั้งแอป Epson DocumentScan ฟรีจาก App Store หรือ Google Play™
ID	Untuk memindai di perangkat iOS atau Android™, download dan instal aplikasi Epson DocumentScan dari App Store atau Google Play™.
MS	Untuk mengimbas ke peranti iOS atau Android™, muat turun dan pasang aplikasi Epson DocumentScan percuma dari App Store atau Google Play™.
VI	Để scan sang thiết bị iOS hoặc Android™, hãy tải về và cài đặt ứng dụng Epson DocumentScan miễn phí từ App Store hoặc Google Play™.
KO	iOS 또는 Android™ 장치로 스캔하려면 App Store 또는 Google Play™ 에서 무료로 Epson DocumentScan 앱을 다운로드 및 설치하십시오.



EN	You can open the User's Guide (PDF) from the shortcut icon, or download the latest version from the following website.
TC	您可從捷徑圖示開啓 進階使用說明 (PDF)，或從以下網站下載最新版本。
TH	คุณสามารถเปิด คู่มือผู้ใช้ (PDF) จากไอคอนทางลัด หรือดาวน์โหลดเวอร์ชันล่าสุดจากเว็บไซต์ต่อไปนี้
ID	Anda dapat membuka Panduan Pengguna (PDF) dari ikon pintasan, atau men-download versi terbarunya dari situs web berikut.
MS	Anda boleh membuka Panduan Pengguna (PDF) daripada ikon pintasan atau memuat turun versi terkini dari laman web berikut.
VI	Bạn có thể mở Sổ hướng dẫn sử dụng (PDF) từ biểu tượng phím tắt, hoặc tải về phiên bản mới nhất từ trang web sau đây.
KO	바로 가기 아이콘으로 사용설명서(PDF)를 열거나, 다음 웹사이트에서 최신 버전을 다운로드할 수 있습니다.

Information for Users in Taiwan Only / 資訊僅適用於台灣使用者

使用方法
見內附相關說明文件。

緊急處理方法
發生下列狀況時，請先關閉掃描器電源並洽詢 Epson 授權服務中心：
 有液體噴灑到掃描器
 掃描器摔落或機殼損壞
 掃描器無法正常操作或所呈現的掃描效果與預期的結果有明顯落差
 (請勿調整操作手冊中未提及的控制項目)

注意事項
 只能使用掃描器標籤上所註明的電源規格。
 請保持工作場所的通風良好。

製造年份，製造號碼和生產國別：
見機體標示

產品名稱：全彩掃描器
 額定電壓：DC 5 V
 額定電流：約 0.5 A

耗電量

	ES-50	ES-60W
操作中	約 2.3 W	約 2.7 W / 3.1 W *
就緒模式	約 1.1 W	約 1.6 W / 2.5 W *
睡眠模式	約 0.5 W	約 1.2 W / 1.9 W *
電源關閉	0.1 W 或以下	0.2W 或以下

*：連接 Wi-Fi 時 (ES-60W)

功能規格

- 掃描方式：饋紙式 A4 彩色掃描器
- 解析度：600x600 dpi
- 適用系統：
 - Windows 10、Windows 8.1、Windows 8、Windows 7或以上版本
 - Mac OS X v10.13.x、Mac OS X v10.12.x 及 Mac OS X v10.11.x。

製造商：SEIKO EPSON CORPORATION
 地址：3-3-5, Owa, Suwa-shi, Nagano-ken 392-8502 Japan
 電話：81-266-52-3131

進口商：台灣愛普生科技股份有限公司
 地址：台北市信義區松仁路 100 號 15 樓
 電話：(02) 8786-6688 (代表號)

「限用物質含有情況」標示內容，請至下列網址查詢。
 URL: http://www.epson.com.tw/TW_RoHS

NCC警語 (ES-60W)
 取得實驗證明之低功率射頻器材，非經核准，公司、商號或使用者均不得擅自變更頻率、加大功率或變更原設計之特性及功能。
 低功率射頻器材之使用不得影響飛航安全及干擾合法通信；經發現有干擾現象時，應立即停用，並改善至無干擾時方得繼續使用。前述合法通信，指依電信管理法規定作業之無線電通信。
 低功率射頻器材須忍受合法通信或工業、科學及醫療用電波輻射性電機設備之干擾。

EPSON, EPSON EXCEED YOUR VISION, EXCEED YOUR VISION and their logos are registered trademarks or trademarks of Seiko Epson Corporation.

The contents of this manual and the specifications of this product are subject to change without notice.

