

AC Adapter

SYS1319-1005

B12B867211 B12B867221

B12B867231

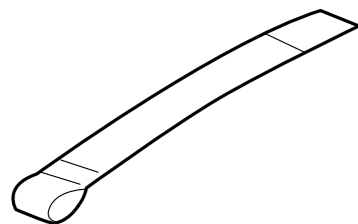
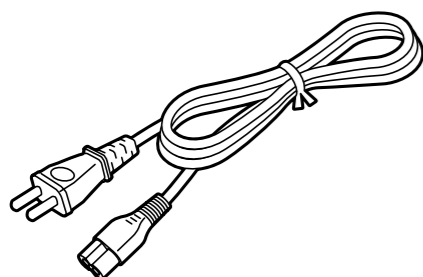
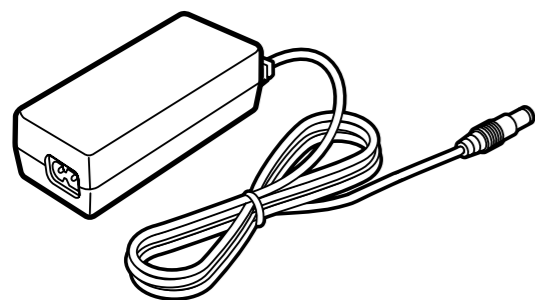


412701300

© 2014 Seiko Epson Corporation.
All rights reserved.
Printed in XXXXXX

Model SYS1319-1005

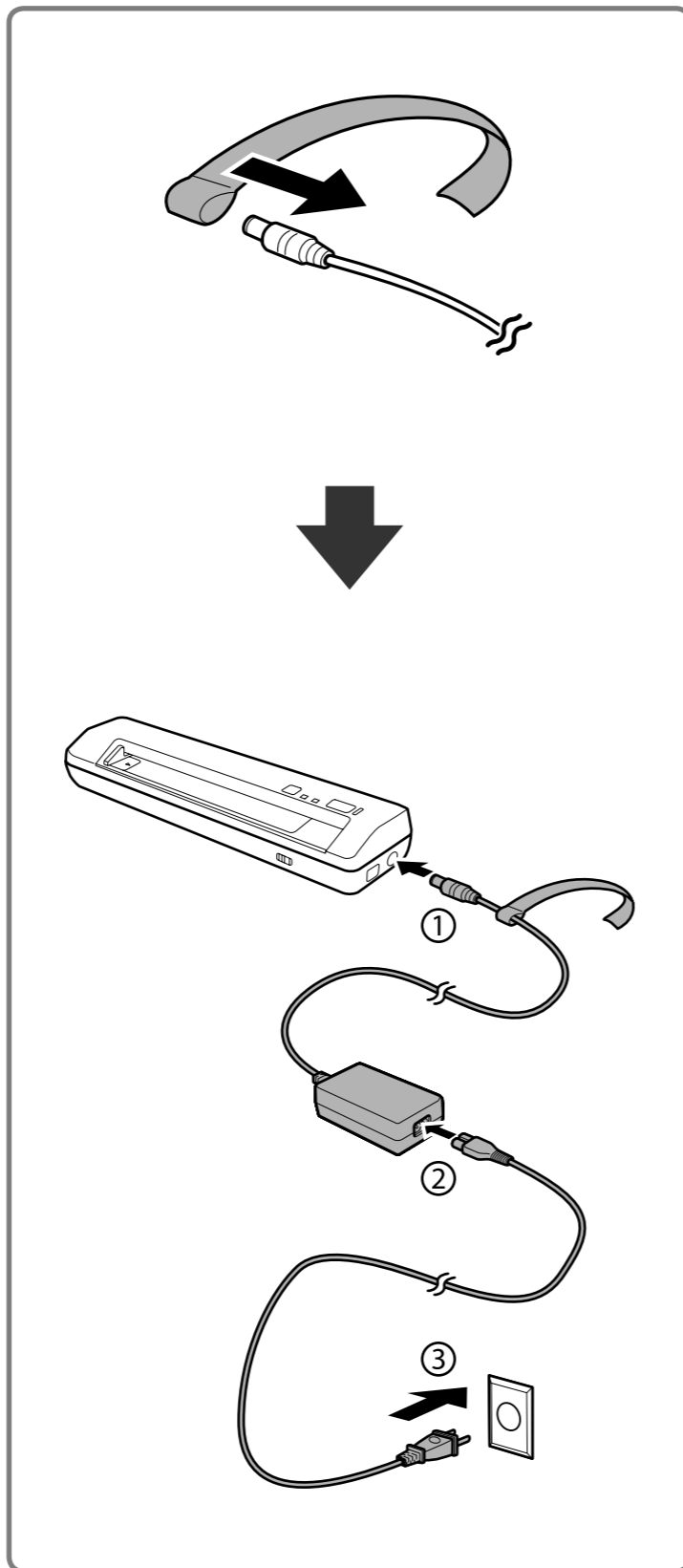
(for AC 100 V-240 V area)



EN The AC power cord packed with your AC adapter is designed to match the voltage of the country of purchase.

KO AC 어댑터와 함께 제공된 AC 전원 코드는 구매한 국가에서 사용할 수 있도록 설계되었습니다.

TC AC 電源線與 AC 電源變壓器包裝在一起，專為購買國家的電壓所設計。



EN Safety Instructions

Important Safety Instructions

Make sure you read all of these instructions, and then save them for later reference.

- Do not place or store the AC adapter outdoors, near excessive dirt or dust, water, heat sources, or in locations subject to shocks, vibrations, high temperature or humidity, direct sunlight, strong light sources, or rapid changes in temperature or humidity.
- Do not use with wet hands.
- Place the product near an electrical outlet where the adapter can be easily unplugged.
- The AC adapter cord should be placed to avoid abrasions, cuts, fraying, crimping, and kinking. Do not place objects on top of the cord and do not allow the AC adapter or the cord to be stepped on or run over. Be particularly careful to keep the cord straight at the end.
- Use only AC adapters that the manual specifies are for use with the product. Using any other adapter could cause a fire, electrical shock, or injury.
- This AC adapter can only be used if the manual for a product specifies that this model of AC adapter can be used. Do not attempt to use it with other electronic devices unless specified in their manual.
- Use only the type of power source indicated on the AC adapter's label, and always supply power directly from a standard domestic electrical outlet with the AC adapter that meets the relevant local safety standards.
- Avoid using outlets on the same circuit as photocopiers or air control systems that regularly switch on and off.
- If you use an extension cord with the product, make sure the total ampere rating of the devices plugged into the extension cord does not exceed the cord's ampere rating. Also, make sure the total ampere rating of all devices plugged into the wall outlet does not exceed the wall outlet's ampere rating.
- Never disassemble, modify, or attempt to repair the AC adapter, product, or product option by yourself except as specifically explained in the product's guides.
- Do not insert objects into any opening as they may touch dangerous voltage points or short out parts. Beware of electrical shock hazards.
- If damage occurs to the plug, replace the cord set or consult a qualified electrician. If there are fuses in the plug, make sure you replace them with fuses of the correct size and rating.
- Unplug the product and the AC adapter, and refer servicing to qualified service personnel under the following conditions: The AC adapter or plug is damaged; liquid has entered the product or the AC adapter; the product or the AC adapter has been dropped or the case has been damaged; the product or the AC adapter does not operate normally or exhibits a distinct change in performance. (Do not adjust controls that are not covered by the operating instructions.)
- Unplug the product and the AC adapter before cleaning. Clean with a damp cloth only. Do not use liquid or aerosol cleaners.
- If you are not going to use the product for a long period, be sure to unplug the AC adapter from the electrical outlet.

Specifications

AC adapter model	SYS1319-1005
Rated input voltage	AC 100 to 240 V
Rated input current	1.0 A
Rated input frequency	50 to 60 Hz
Rated output voltage	DC 5 V
Rated output current	2.0 A
Operating temperature	5 to 35 °C



Note:

- Check the label on the AC adapter or on the product for the voltage information.
- The contents of this manual and the specifications are subject to change without notice.

KO 안전 지시사항

주요 안전 지시사항

반드시 다음의 모든 지시사항을 읽은 후 다음에 참고할 수 있도록 잘 보관해 두십시오.

- ❑ AC 어댑터를 실외 또는 오물, 먼지, 물, 열원 부근이나 충격, 진동, 고온, 습도, 직사광선, 강한 조명이 있는 장소 또는 온도나 습도 변화가 급격한 지역에 설치하거나 보관하지 마십시오.
- ❑ 물기 묻은 손으로 사용하지 마십시오.
- ❑ 어댑터를 쉽게 분리할 수 있는 전기 콘센트 부근에 이 제품을 설치하십시오.
- ❑ AC 어댑터 코드는 마모되거나, 절단되거나, 접히거나, 주름지거나, 비틀리지 않도록 배치하십시오. 코드 위에 물건을 놓지 말고 AC 어댑터나 코드를 밟거나 건너다니지 않도록 하십시오. 특히 코드의 끝 부분이 일직선으로 펴지도록 하십시오.
- ❑ 설명서에 명기된 제품 전용 AC 어댑터만 사용하십시오. 다른 어댑터를 사용하면 화재, 감전 또는 부상의 위험이 있습니다.
- ❑ 설명서의 제품 사양에 명기된 AC 어댑터 모델만 사용할 수 있습니다. 설명서에 명시되지 않은 다른 전기 장치의 AC 어댑터를 사용하지 마십시오.
- ❑ AC 어댑터의 라벨에 표시된 종류의 전원만 사용하십시오. 반드시 해당 지역 안전 표준을 따르는 AC 어댑터를 사용하여 가정용 표준 전기 콘센트에서 직접 전원을 공급하십시오.
- ❑ 전원이 수시로 꺼졌다가 켜지는 복사기 또는 공기 조절 시스템과 같은 회로에 있는 콘센트는 사용하지 마십시오.
- ❑ 제품에 연장 코드선을 사용하는 경우에는 연장 코드선에 연결된 모든 장치의 총 정격 전류량이 코드의 정격 전류량을 초과하지 않아야 합니다. 전기 콘센트에 연결된 모든 장치의 총 정격 전류가 전기 콘센트의 정격 전류를 초과해서도 안됩니다.
- ❑ 제품 설명서에 명시하지 않는 한 AC 어댑터나 제품 및 옵션 부품을 직접 분해, 개조 및 수리하려고 하지 마십시오.
- ❑ 스캐너의 구멍에 다른 물체가 들어가면 위험한 전압이 있는 지점이나 단락이 발생한 부품에 접촉될 수 있으므로 들어가지 않도록 주의하십시오. 전기에 감전되지 않도록 주의하십시오.
- ❑ 플러그가 손상된 경우 코드 세트를 교체하거나 전기 기술자에게 문의하십시오. 플러그 안에 있는 퓨즈는 올바른 크기와 규격의 퓨즈로 교체하십시오.
- ❑ 다음과 같은 경우 스캐너와 AC 어댑터의 전원 플러그를 뽑고 전문 기술자에게 문의하십시오. AC 어댑터나 플러그가 손상된 경우, 액체 물질이 스캐너 또는 AC 어댑터 내부로 흘러 들어간 경우, 스캐너 또는 AC 어댑터를 떨어뜨렸거나 케이스가 망가진 경우, 스캐너 또는 AC 어댑터가 정상적으로 작동하지 않거나 성능이 현저하게 저하된 경우 (작동 지침에서 다루지 않은 제어 장치는 조정하지 마십시오.)
- ❑ 청소하기 전에 제품과 AC 어댑터를 분리하십시오. 물에 적셨다가 꼭 짠 천을 사용하고, 액체 클리너나 스프레이형 클리너를 사용하지 마십시오.
- ❑ 제품을 장기간 사용하지 않는 경우 전기 콘센트에서 AC 어댑터를 분리하십시오.

사양

AC 어댑터 모델	SYS1319-1005
정격 입력 전압	AC 100 – 240 V
정격 입력 전류	1.0 A
정격 입력 주파수	50 – 60 Hz
정격 출력 전압	DC 5 V
정격 출력 전류	2.0 A
작동 온도	5 ~ 35 °C



참고:

- ❑ 전압 정보는 제품이나 AC 어댑터 라벨에서 확인할 수 있습니다.
- ❑ 본 설명서의 내용과 사양은 고지 없이 변경될 수 있습니다.

TC 安全注意事項

重要安全注意事項

務必閱讀所有注意事項，並妥善保存以供日後參考。

- ❑ 請勿將 AC 電源變壓器放在室外，或靠近過於骯髒或多灰塵、水源、熱源的地點，或易受衝擊、震動、溫度或濕度過高、陽光直射、強烈光源或溫濕度急遽變化的環境。
- ❑ 雙手潮濕時，切勿使用產品。
- ❑ 請將產品放在靠近電源插座的地方，以便拔下電源變壓器的插頭。
- ❑ AC 電源變壓器的電源線應妥善放置，避免任何摩擦、切割、磨損、捲曲及扭結。請勿將物品放在電源線上，並避免 AC 電源變壓器或電源線遭踩踏。電源線的末端應特別小心保持筆直。
- ❑ 僅限使用手冊規定用於本產品之 AC 電源變壓器。使用其他電源變壓器可能導致起火、觸電或受傷。
- ❑ 只有在產品手冊指明可以使用此型號的 AC 電源變壓器時，才可使用此型號的 AC 電源變壓器。除非電子裝置手冊另有說明，否則請勿將 AC 電源變壓器用於其他電子裝置。
- ❑ 僅限使用 AC 電源變壓器標牌上指定的電源類型，務必從符合當地相關安全標準的標準家用電源插座直接供電。
- ❑ 請避免與影印機或空調系統等需要經常啟動開關的電器共用電源插座。
- ❑ 若在產品上使用延長線，請確認共用此延長線之裝置的總安培數沒有超過此延長線所能負荷的安培數。另外，請確認共用此電源插座之所有裝置的總安培數沒有超過電源插座所能負荷的安培數。
- ❑ 除了本產品使用說明中有特別說明外，請勿自行拆解、改造或嘗試維修 AC 電源變壓器、本產品或本產品選購品。
- ❑ 請勿將其他物體插入任何開口，否則可能接觸到危險電壓點或造成零件短路。請小心觸電危險。
- ❑ 若插頭發生損壞，請更換電源線或洽詢合格的電氣人員。若插頭包含保險絲，請更換正確尺寸及額定值的保險絲。
- ❑ 發生下列情況時，請拔出產品及 AC 電源變壓器插頭，並洽詢合格的維修人員：AC 電源變壓器或插頭損壞；液體滲入產品或 AC 電源變壓器；產品或 AC 電源變壓器不慎掉落，或外殼受損；產品或 AC 電源變壓器沒有正常運作，或出現顯著的效能落差（請勿調整使用說明書中未提及的控制項目）。
- ❑ 清潔前，請拔出產品及 AC 電源變壓器的插頭。僅限使用濕布進行清潔。請勿使用液體或噴霧式清潔劑。
- ❑ 若長時間不使用產品，請從電源插座拔出 AC 電源變壓器。

規格

AC 電源變壓器型號	SYS1319-1005
額定輸入電壓	AC 100 至 240 V
額定輸入電流	1.0 A
額定輸入頻率	50 至 60 Hz
額定輸出電壓	DC 5 V
額定輸出電流	2.0 A
操作溫度	5 至 35 °C



附註:

- ❑ 請查看 AC 電源變壓器或產品標牌，以瞭解電壓資訊。
- ❑ 本手冊內容及規格如有變更，恕不另行通知。

Information for Users in Taiwan Only / 資訊僅適用於台灣使用者

功能規格 : 掃描器的選購品
生產國別 : 見機體標示
製造商 : SEIKO EPSON CORPORATION
地址 : 80 Harashinden, Hirooka, Shiojiri-shi, Nagano-ken, 399-0785, JAPAN
電話 : 81-263-52-2552
進口商 : 台灣愛普生科技股份有限公司
地址 : 台北市信義區松仁路 7 號 14 樓
電話 : (02) 8786-6688 (代表號)