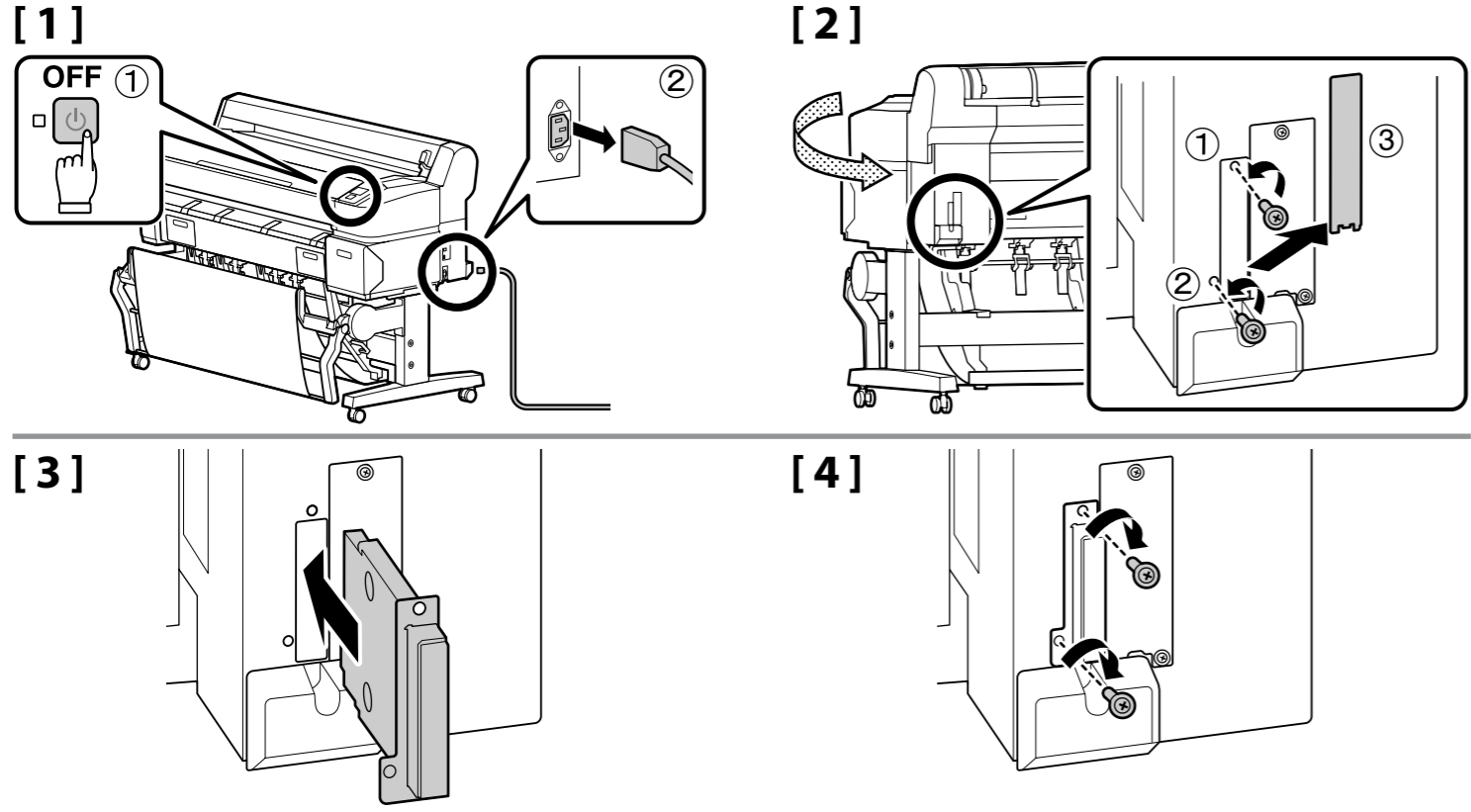


- EN** Setup Guide **FR** Guide d'installation **DE** Installationshandbuch **IT** Guida di installazione **ES** Guía de instalación **PT** Manual de instalação
NL Installatiehandleiding **TR** Kurulum kılavuzu **RU** Руководство по установке **SC** 首先阅读 **TC** 安裝說明 **KO** 설치가이드 **JA** セットアップガイド

- EN** Assembly **FR** Assemblage **DE** Montage **IT** Montaggio **ES** Montaje **PT** Montagem
NL Montage **TR** Montaj **RU** Сборка **SC** 組裝 **TC** 組裝 **KO** 설치 **JA** 取り付け

- If the printer option slot differs in shape from that shown in the illustration, refer to the instructions on a separate sheet.
 - Si l'emplacement pour option de l'imprimante diffère dans la forme de ce que montre l'illustration, reportez-vous aux instructions sur une feuille séparée.
 - Wenn sich der Optionssteckplatz des Druckers in der Form von der in der Abbildung gezeigten unterscheidet, beachten Sie bitte die Anweisungen auf einem separaten Blatt.
 - Se la fessura opzionale della stampante differisce nella forma da quella mostrata nell'illustrazione, fare riferimento alle istruzioni su un foglio a parte.
 - Si la ranura para accesorios de la impresora tiene una forma distinta a la mostrada en la imagen, consulte las instrucciones que se indican en una hoja independiente.
 - Se a entrada opcional tiver uma forma diferente da mostrada na ilustração, consulte as instruções numa folha separada.
- Indien de optiesleuf van de printer verschilt in vorm van de getoonde illustratie, raadpleeg de instructies op een afzonderlijk blad.
 - Yazıcı seçenek yuvası çizimde gösterilen şekilden farklıysa, ayrı bir sayfadaki talimatlara başvurun.
 - Если слот расширения принтера отличается по форме от того, который показан на рисунке, см. инструкции на отдельном листе.
 - 如果打印机选件插槽的外形与图示不同, 请参照另一个单页上的说明。
 - 若印表機選購品插槽與圖示中的形狀不同, 請參閱另一份文件的操作說明。
 - 프린터의 옵션 슬롯 모양이 다음 그림과 다를 때에는 별지의 설치 방법을 참조하십시오.
 - プリンターのオプションスロットの形状が掲載のイラストと異なるときは、別紙の取り付け方をご覧ください。



- Store the removed cover, because you will use it when transporting the printer.
 - Rangez le couvercle retiré, parce que vous l'utiliserez lors du transport de l'imprimante.
 - Bewahren Sie die abgenommene Abdeckung auf, da Sie sie beim Transport des Druckers benötigen werden.
 - Conservare la copertura rimossa, poiché si userà durante il trasporto della stampante.
 - Guarde la cubierta extraída, ya que la usará al transportar la impresora.
- Armazene a tampa removida dado que a vai utilizar quando transportar a impressora.
 - Bewaar de verwijderde bedekking, omdat u die nodig heeft bij het transporteren van de printer.
 - Yazıcıyı taşıırken kullanılacağı için sokulen kapağı saklayın.
 - Сохраните снятую крышку, так как Вы можете использовать ее при транспортировке принтера.
 - 请保存好取下的盖子, 运输打印机时还会用到。
 - 保存取下的護蓋, 因為搬運印表機時會需要使用這個配件。
 - 분리한 덮개는 프린터 이동 시 필요하므로 잘 보관하십시오.
 - 取り外したカバーは再輸送時に必要となりますので、保管してください。

- For information on using this device, see the documentation provided with the printer.
 - Pour toute information relative à l'utilisation de ce produit, reportez-vous aux documents qui accompagnent l'imprimante.
 - Für Informationen zur Verwendung des Produktes, beachten Sie die Unterlagen, die dem Drucker beiliegen.
 - Per informazioni sull'utilizzo di questo prodotto, consultare la documentazione fornita con la stampante.
 - Para más información sobre el uso de este producto, consulte la información suministrada con la impresora.
 - Para informações sobre como utilizar este produto, consulte a documentação fornecida com a impressora.
- Voor informatie over het gebruik van dit product, zie de documentatie die met de printer werd meegeleverd.
 - Bu cihazın kullanımı hakkında bilgi almak için yazıcıyla birlikte verilen okumantasyona bakın.
 - Для получения информации об использовании данного продукта, см. документацию, прилагаемую к принтеру.
 - 使用此设备的信息, 请参见打印机随附的文档。
 - 關於如何使用此裝置的資訊, 請參閱隨機內附的相關文件。
 - 이 장치의 사용과 관련된 정보는 프린터와 함께 제공된 사용설명서를 참조하십시오.
 - 本製品の使用方法はプリンターに付属のマニュアルをご覧ください。

EN Notice

Standards and Approvals

EMC	FCC part 15 subpart B Class B	
	CAN ICES-3(B)/NMB-3(B)	CAN/CSA-CEI/IEC CISPR 22 Class B
	AS/NZS CISPR 22 Class B	
	EMC Directive 2004/108/EC	EN 55022 Class B EN 55024

Trademarks

EPSON®, EPSON EXCEED YOUR VISION, EXCEED YOUR VISION and their logos are registered trademarks or trademarks of Seiko Epson Corporation.

EN For Users in North America

FCC Compliance Statement for United States Users

This equipment complies with Part 15 of the FCC Rules. Operation is subject to the following two conditions: (1) this device may cause harmful interference, and (2) this device must accept any interference received, including interference that may cause undesired operation.

This equipment has been tested and found to comply with the limits for a Class B digital device, pursuant to Part 15 of the FCC Rules. These limits are designed to provide reasonable protection against harmful interference in a residential installation. This equipment generates, uses, and can radiate radio frequency energy and, if not installed and used in accordance with the instructions, may cause harmful interference to radio or television reception. However, there is no guarantee that interference will not occur in a particular installation. If this equipment does cause interference to radio and television reception, which can be determined by turning the equipment off and on, the user is encouraged to try to correct the interference by one or more of the following measures.

- Reorient or relocate the receiving antenna
- Increase the separation between the equipment and receiver
- Connect the equipment to an outlet on a circuit different from that to which the receiver is connected
- Consult your dealer or an experienced radio/TV technician for help

WARNING

The connection of a non-shielded equipment interface cable to this equipment will invalidate the FCC Certification of this device and may cause interference levels which exceed the limits established by the FCC for this equipment. It is the responsibility of the user to obtain and use a shielded equipment interface cable with this device. If this equipment has more than one interface connector, do not leave cables connected to unused interfaces. Changes or modifications not expressly approved by the manufacturer could void the user's authority to operate the equipment.

For Canadian users

This Class B digital apparatus complies with Canadian ICES-003.
Cet appareil numérique de la classe B est conforme à la norme NMB-003 du Canada.



SC 简体中文用户信息 (Information for Users in China)**产品信息**

产品名称：硬盘部件
功能规格：可选购的打印机硬盘部件
生产标准号：Q/EPSON TP017
中国组装

制造商：精工爱普生株式会社
地址：日本东京都新宿区西新宿 2-4-1
公司名称：爱普生（中国）有限公司
公司地址：北京市朝阳区建国路 81 号 1 号楼 4 层

请妥善保管此说明书（保留备用）。安装、使用产品前请阅读使用说明。

注释：
请不要将本产品放在低温或多尘的地方。
请妥善使用 / 保管本产品，以避免因使用 / 保管不当（如鼠害、液体渗入等）造成故障、损坏。

本产品信息以爱普生网页（http://www.epson.com.cn）为准，如有更改，恕不另行通知。

对其中国涉及到的描述和图像，以包装箱内实际内容为准，在中国法律法规允许的范围内，爱普生（中国）有限公司保留解释权。本产品及相关资料以针对在大陆地区销售产品的中文内容为准。英文及其他语种内容针对全球销售产品，仅供用户对照。本资料仅供参考。除中国现行法律法规规定，爱普生（中国）有限公司不承担任何由于使用本资料而造成的直接或间接损失的责任。

其他信息，可查看产品本身、产品包装和其他形式的资料，包括爱普生网页（http://www.epson.com.cn）。

对于中国大陆地区的用户

如果您在使用本产品的过程中遇到问题，可通过以下的顺序来寻求帮助：

- 1、首先可查阅产品的相关使用说明，包括产品的说明书（手册）等，以解决问题；
- 2、访问爱普生网页（http://www.epson.com.cn），获得更多产品信息或下载驱动；
- 3、从爱普生网页中查询其他支持方式。

产品中有害物质的名称及含量

部件名称	有害物质					
	铅 (Pb)	汞 (Hg)	镉 (Cd)	六价铬 (Cr(VI))	多溴联苯 (PBB)	多溴二苯醚 (PBDE)
电子部件/电路板	×	○	○	○	○	○
硬盘驱动器	×	○	○	○	○	○

本表格依据SJ/T 11364的规定编制。
○：表示该有害物质在该部件所有均质材料中的含量均在GB/T 26572规定的限量要求以下。
×：表示该有害物质至少在该部件的某一均质材料中的含量超出GB/T 26572规定的限量要求。
但这只是因为是在保证产品性能和功能条件下，现在还没有可替代的材料和技术而被使用。

产品环保使用期限的使用条件
在中国销售的电子电气产品的环保使用期限，表示按照本产品的安全使用注意事项使用的情况下，从生产日开始，在标志的年限内使用，本产品含有的有害物质不会对环境、人身和财产造成严重影响。

FCC 电磁兼容声明（对于美国、加拿大和韩国用户） 注释

ClassB 产品规则仅适用于美国、加拿大和韩国。

对于土耳其用户

此设备符合 WEEE。

对于乌克兰用户

此设备符合在电气和电子设备中限制使用某些有毒有害物质的技术规则要求。

商标

EPSON, EPSON EXCEED YOUR VISION, EXCEED YOUR VISION 及其标识是精工爱普生株式会社的注册商标或商标。
在这里使用的其他产品名称仅用于进行说明，该产品名称可能是属于各公司自己的商标。

TR For Users in Turkey

• AEEE Yönetmeliğine Uygundur

• Ürünün Sanayi ve Ticaret Bakanlığınca tespit ve ilan edilen kullanma ömrü 5 yıldır.

• Tüketicilerin şikayet ve itirazları konusundaki başvuruları tüketici mahkemelerine ve tüketici hakem heyetlerine yapılabilir.

Üretici: SEIKO EPSON CORPORATION
Adres: 3-5, Owa 3-chome, Suwa-shi, Nagano-ken 392-8502 Japan
Tel: 81-266-52-3131
Web: http://www.epson.com/

UK For Users in Ukraine

Обладнання відповідає вимогам Технічного регламенту обмеження використання деяких небезпечних речовин в електричному та електронному обладнанні.

TC 此資訊僅適用於台灣地區 (Information for Users in Taiwan)**商品名稱**

產品名稱：硬碟
生產國別：見機體標示

製造商：SEIKO EPSON CORPORATION
地址：80 Harashinden, Hirooka, Shiojiri-shi, Nagano-ken, 399-0785, JAPAN
電話：81-263-52-2552

功能規格

另購的印表機硬碟

進口商：台灣愛普生科技股份有限公司
地址：台北市信義區松仁路 7 號 14 樓
電話：(02)8786-6688（代表號）

KO 전자파 적합성 기준의 사용자 안내문 (Information for Users In Korea)**B급 기기 (가정용 방송통신기자재)**

이 기기는 가정용(B급) 전자파적합기기로서 주로 가정에서 사용하는 것을 목적으로 하며, 모든 지역에서 사용할 수 있습니다.

JA 商標・その他諸注意 (Information for Users in Japan)**商標**

「EPSON」、 「EPSON EXCEED YOUR VISION」、 「EXCEED YOUR VISION」 はセイコーエプソン株式会社の登録商標または商標です。その他の製品名は各社の商標または登録商標です。

ご注意

- ❑ 本書の内容の一部または全部を無断転載することを禁止します。
- ❑ 本書の内容は将来予告なしに変更することがあります。
- ❑ 本書の内容にご不明な点や誤り、記載漏れなど、お気付きの点がありましたら弊社までご連絡ください。
- ❑ 運用した結果の影響については前項に関わらず責任を負いかねますのでご了承ください。
- ❑ 本製品が、本書の記載に従わずに取り扱われたり、不適當に使用されたり、弊社および弊社指定以外の、第三者によって修理や変更されたことなどに起因して生じた障害等の責任は負いかねますのでご了承ください。