

# WP-4011/WP-4091

# EPSON

EXCEED YOUR VISION

EN Setup Guide

TC 安裝說明

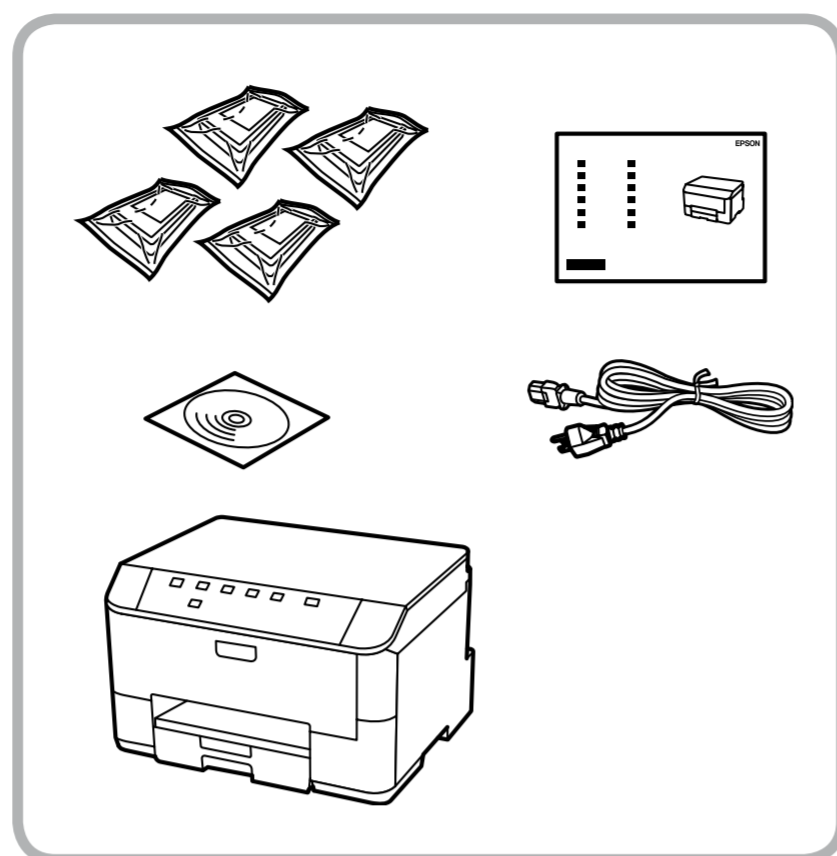
ID Panduan Pemasangan

TH คำแนะนำการติดตั้ง

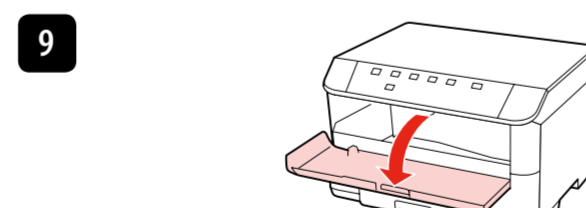
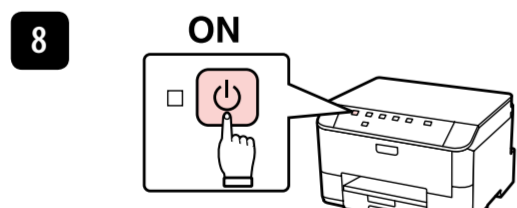
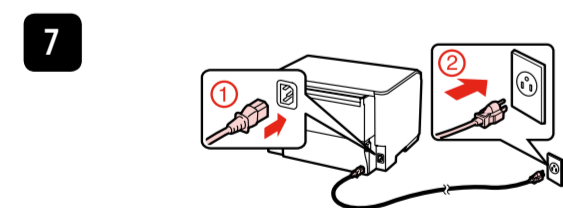
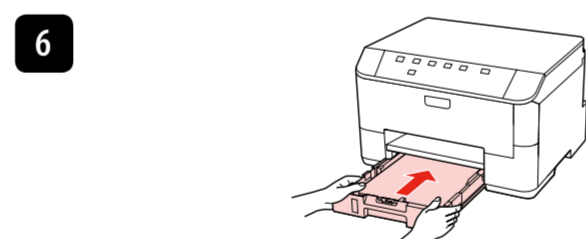
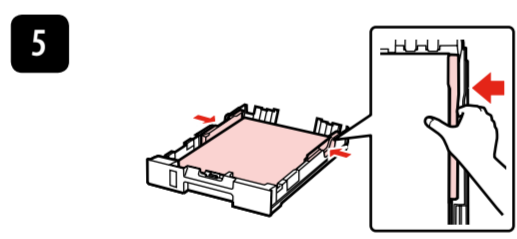
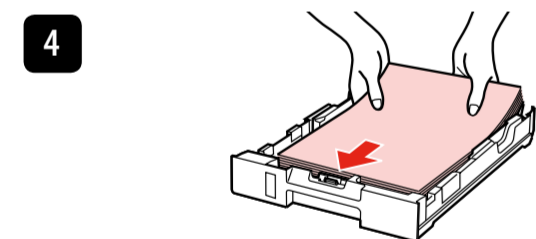
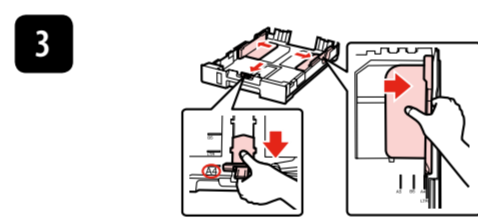
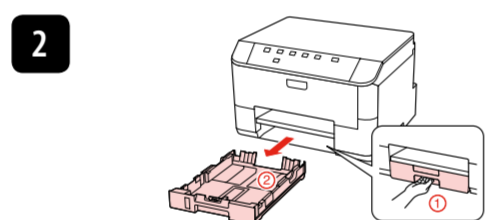
Contents may vary by location.  
內容物會因國家 / 地區而不同。  
Isi tergantung lokasi.  
อุปกรณ์ที่บรรจุอาจแตกต่างกันตามแต่ละประเทศ



Copyright © 2011 Seiko Epson Corporation. All rights reserved.  
Printed in XXXXX



**1** Remove all protective materials.  
移除保護膠帶。  
Lepas semua pelindung.  
แกะวัสดุกันกระแทกออกทั้งหมด

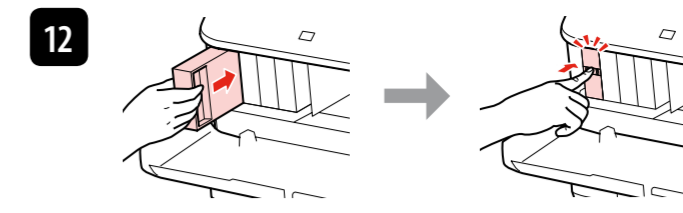
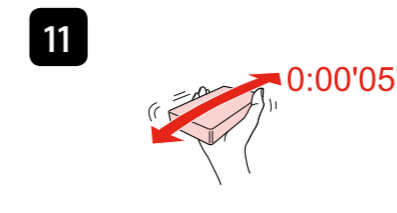
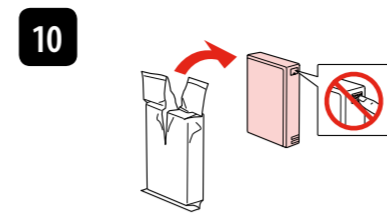


For the initial setup, make sure you use the ink cartridges that came with this printer.

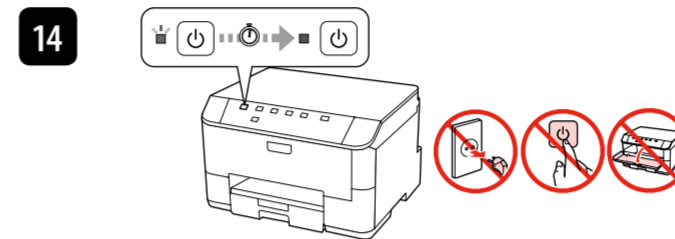
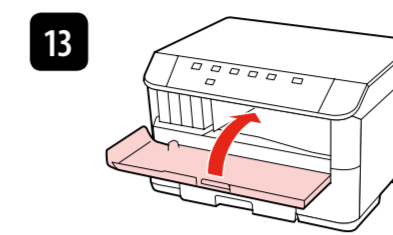
在初次安裝時，務必使用本印表機內附的墨水卡匣。

Untuk pemasangan awal, pastikan Anda menggunakan kartrid yang disertakan bersama printer ini.

สำหรับการติดตั้งครั้งแรก ควรใช้ตลับหมึกที่มาพร้อมกับเครื่องพิมพ์



Insert all four cartridges. Press each one until it clicks.  
安裝 4 顆墨水卡匣，直到卡入為止。  
Masukkan keempat kartrid. Tekan masing-masing kartrid hingga terdengar bunyi klik.  
ใส่ตลับหมึกทั้งหมด 4 ตลับ โดยกดแต่ละอันจนได้ยินเสียงคลิก



Wait about 12 min.  
大約等待 12 分鐘。  
Tunggu sekitar 12 mnt.  
รอประมาณ 12 นาที

The initial ink cartridges will be partly used to charge the print head. These cartridges may print fewer pages compared to subsequent ink cartridges.

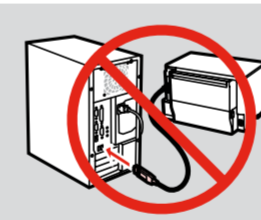
內附的墨水卡匣，其中有部分墨水會用在裝機設定上。Epson 市售的原廠墨水卡匣可列印張數是符合型錄或官網所揭露之數據。

Cartridge tinta yang pertama dipasang pada printer Anda sebagian akan digunakan untuk mengisi Print Head. Cartridge ini mungkin mencetak lebih sedikit halaman daripada cartridge tinta berikutnya.

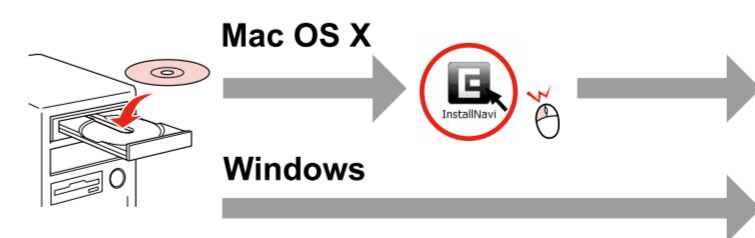
ตลับหมึกที่ติดตั้งลงในเครื่องพิมพ์เป็นครั้งแรก หมึกบางส่วนจะถูกใช้ในการเคลือบหัวพิมพ์ ทำให้ตลับหมึกดังกล่าวอาจพิมพ์ได้จำนวนหน้าน้อยกว่าตลับหมึกอันต่อไปเล็กน้อย

**15** Now install CD and follow the instructions.  
現在放入光碟並依照指示操作。  
Sekarang instal CD dan ikuti petunjuknya.  
ติดตั้งจากแผ่นซีดีและปฏิบัติตามคำแนะนำ

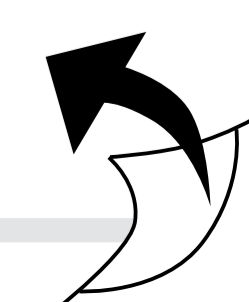
**16** Do not connect the USB cable until you are instructed to do so.  
在出現提示前，請勿連接 USB 連接線。  
Jangan menghubungkan kabel USB sampai Anda diperintahkan melakukannya.  
อย่าต่อสาย USB จนกว่าจะได้รับคำแนะนำให้ต่อ



If this screen appears, click **Cancel**.  
若出現此畫面，請按下 [取消] 鍵。  
Jika layar ini muncul, klik **Cancel**.  
หากหน้าจอนี้ปรากฏขึ้น คลิก ยกเลิก



Select.  
請選擇項目。  
Pilih.  
เลือก



Windows: No installation screen? →  
 Windows: 沒有出現安裝畫面? →

Windows: Tidak ada layar instalasi? →

Windows: ไม่มีหน้าจอการติดตั้ง? →

Windows7/Vista: AutoPlay window →  
 Windows 7/Vista: 自動播放視窗 →

Windows 7/Vista: AutoPlay window. →

Windows 7/Vista: หน้าต่าง AutoPlay →

18



Only the software with a selected check box is installed. **Epson Online Guides** contain important information such as troubleshooting and error indications. Install them if necessary.  
 僅安裝有點選檢查盒的軟體。[Epson 線上進階使用說明] 包含解決問題的方法等重要資訊。請視需要安裝。  
 Hanya piranti lunak dengan kotak centang yang dipilih yang akan diinstal. **Epson Online Guides** mencakup informasi penting seperti pemecahan masalah dan indikasi kesalahan. Instal jika perlu.  
 ซอฟต์แวร์ที่ถูกเลือกเท่านั้นที่จะถูกติดตั้ง คู่มือออนไลน์ Epson บรรจุข้อมูลที่สำคัญเช่น การแก้ปัญหา และการแสดงเหตุขัดข้อง ทำการติดตั้งคู่มือหากจำเป็น

Select.  
 請選擇項目。  
 Pilih.  
 เลือก

19

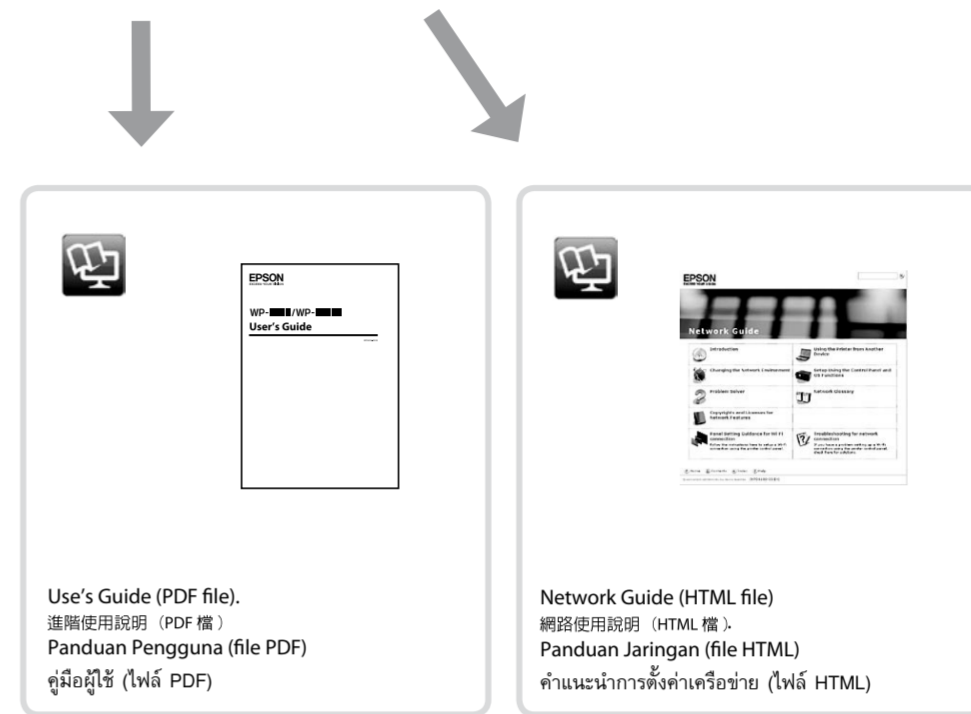
Select  or .  
 點選  或 .  
 Pilih  atau .  
 เลือก  หรือ

If the network connection failed, refer to the online Network Guide.  
 若網路連線失敗，請參考線上網路使用說明。  
 Jika koneksi jaringan gagal, merujuklah pada Panduan Jaringan online.  
 หากเชื่อมต่อเครือข่ายไม่สำเร็จ โปรดดู คำแนะนำการตั้งค่าเครือข่าย ออนไลน์

Getting More Information  
 取得更多的資訊  
 Dapatkan Berbagai Informasi  
 การรับข้อมูลเพิ่มเติม



Two online manuals are installed from the CD.  
 會從光碟安裝兩個線上使用說明。  
 Dua buku pedoman online diinstal dari CD.  
 คู่มือออนไลน์สองชุดติดตั้งจากแผ่นซีดี



No online manuals? → Install the CD and select **Epson Online Guides** in the installer screen.  
 沒有線上使用說明? → 安裝光碟並在安裝程式畫面選擇 [Epson 線上進階使用說明]。  
 Tidak ada buku panduan online? → Instal CD dan pilih **Epson Online Guides** pada layar penginstal.  
 ไม่มีคู่มือออนไลน์? → ติดตั้งจากแผ่นซีดี และเลือกคู่มือออนไลน์ Epson ในหน้าจอการติดตั้ง

To read the online guide, you must have Adobe Acrobat Reader 5.0 or later, or Adobe Reader, installed on your computer.  
 若要閱讀線上使用說明，您必須在電腦上安裝 Adobe Acrobat Reader 5.0 以上版本或 Adobe Reader。  
 Untuk membaca panduan online, Adobe Acrobat Reader 5.0 atau yang lebih baru, atau Adobe Reader, harus diinstal di komputer Anda.  
 วิธีการอ่านคู่มือออนไลน์ ท่านต้องติดตั้งโปรแกรม Adobe Acrobat Reader 5.0 หรือสูงกว่า หรือ Adobe Reader ลงในคอมพิวเตอร์ของท่าน

Information for Users in Taiwan Only / 此資訊僅適用於台灣地區

- 產品名稱：彩色噴墨印表機
- 額定電壓：AC 100-240 V ±10%
- 額定頻率：50 - 60 Hz
- 耗電量：列印時，約 25 W
- 額定電流：0.5 - 0.2 A

製造年份、製造號碼和生產圖別：見機體標示

警告  
 檢修本產品之前，請先拔掉本產品的電源線。

相容性  
 適用系統：Windows 7、Vista、XP Professional x64 Edition、XP SP1 or higher、Server 2008 R2、Server 2008、Server 2003 和 Mac OS X 10.4.11、10.5.x、10.6.x

使用方法  
 見內附相關說明文件

緊急處理方法

- 發生下列狀況時，請先拔下印表機的電源線並洽詢 Epson 授權服務中心：
- 電源機或插頭損壞
  - 有液體揮灑到印表機
  - 印表機排廢或機殼損壞
  - 印表機無法正常操作或是列印品質與原來有明顯落差

製造商：SEIKO EPSON CORPORATION  
 地址：80 Harashinden, Hirooka, Shiojiri-shi, Nagano-ken, 399-0785, JAPAN  
 電話：81-263-52-2552  
 進口商：台灣愛普生科技股份有限公司  
 地址：台北市信義區松仁路7號14樓  
 電話：(02) 8786-6688 (代表號)

注意事項  
 只能使用印表機標頭上所註明的電源規格。